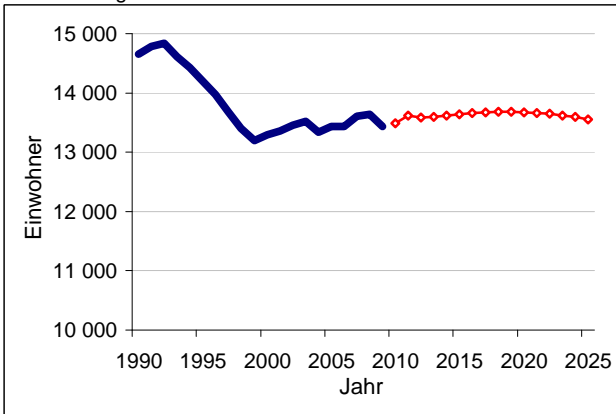


Bevölkerungsentwicklung 1990-2009 und Prognose 2010-2025

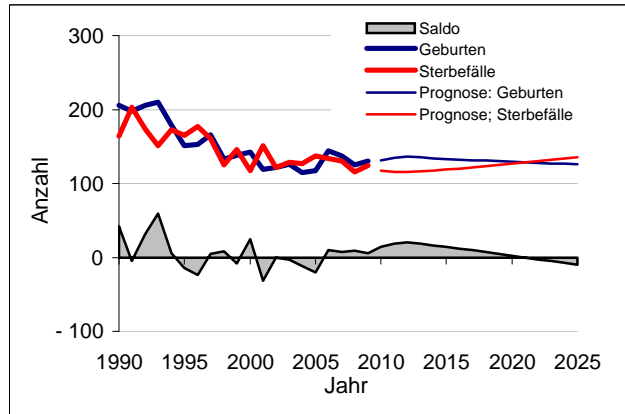
01 - Innenstadt

	Jahr	Geburten	Sterbefälle	nat. Saldo	Außenzuzüge	Außenfortzüge	Außen-saldo	Binnen-zuzüge	Binnenfortzüge	Binnen-saldo	Wand. Saldo	Saldo insg.	Einw. am 31.12.
bisherige Entwicklung	2000	142	117	25	1 516	1 283	233	1 102	1 292	- 190	43	68	13 293
	2001	119	151	- 32	1 605	1 395	210	1 039	1 194	- 155	55	23	13 358
	2002	122	122	0	1 631	1 396	235	1 204	1 223	- 19	216	216	13 461
	2003	126	129	- 3	1 729	1 603	126	1 197	1 254	- 57	69	66	13 521
	2004	115	127	- 12	1 682	1 608	74	1 128	1 354	- 226	- 152	- 164	13 335
	2005	117	137	- 20	1 864	1 562	302	1 080	1 246	- 166	136	116	13 438
	2006	144	134	10	1 474	1 380	94	1 127	1 223	- 96	- 2	8	13 435
	2007	137	130	7	1 520	1 116	404	1 020	1 141	- 121	283	290	13 607
	2008	125	116	9	1 613	1 453	160	1 075	1 224	- 149	11	20	13 640
2009	130	124	6	1 533	1 485	48	1 017	1 275	- 258	- 210	- 204	13 436	
Prognose 2010 - 2025	2010	131	118	14	1 657	1 431	226	1 060	1 248	- 188	38	52	13 488
	2011	135	116	19	1 595	1 352	243	1 071	1 205	- 134	108	127	13 615
	2012	136	116	21	1 611	1 532	79	1 071	1 198	- 127	- 48	- 27	13 588
	2013	135	117	18	1 601	1 494	106	1 066	1 180	- 114	- 8	10	13 598
	2014	134	118	16	1 591	1 476	115	1 061	1 171	- 110	5	21	13 619
	2015	133	119	14	1 582	1 465	117	1 057	1 167	- 110	7	22	13 641
	2016	132	120	12	1 572	1 456	116	1 053	1 162	- 109	7	19	13 660
	2017	132	122	10	1 563	1 449	114	1 050	1 159	- 110	4	14	13 674
	2018	131	124	7	1 553	1 443	111	1 046	1 156	- 110	0	7	13 681
	2019	130	125	5	1 544	1 437	107	1 042	1 151	- 110	- 3	2	13 683
	2020	129	127	2	1 534	1 431	103	1 038	1 149	- 111	- 8	- 6	13 677
	2021	129	129	0	1 525	1 425	99	1 034	1 145	- 111	- 12	- 12	13 665
	2022	128	131	- 3	1 515	1 419	96	1 029	1 141	- 111	- 16	- 18	13 646
	2023	127	132	- 5	1 506	1 413	92	1 025	1 136	- 112	- 19	- 24	13 622
	2024	126	134	- 8	1 496	1 407	89	1 020	1 132	- 112	- 23	- 31	13 591
	2025	126	136	- 10	1 487	1 401	86	1 015	1 127	- 112	- 26	- 37	13 554

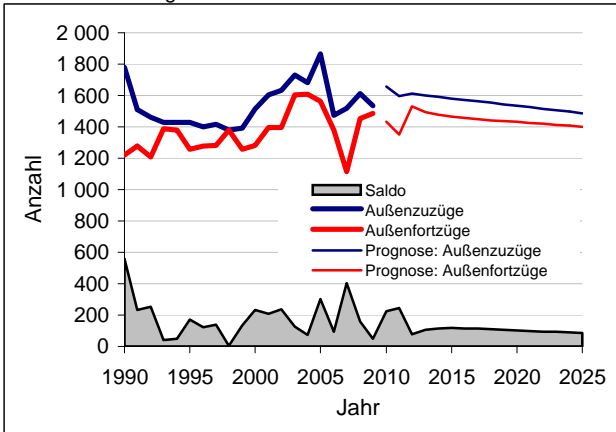
Bevölkerungsstand



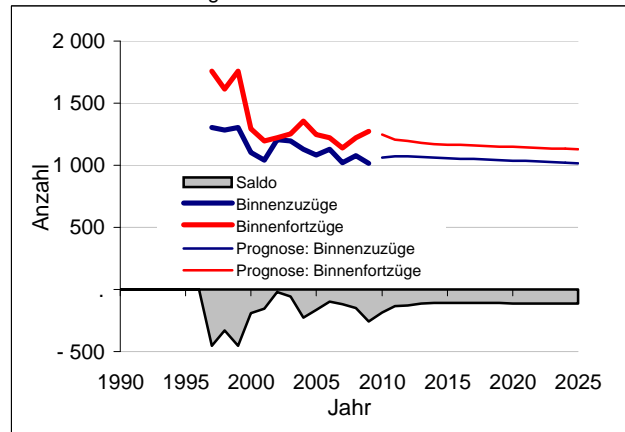
Geburten/Sterbefälle



Außenwanderung



Binnenwanderung



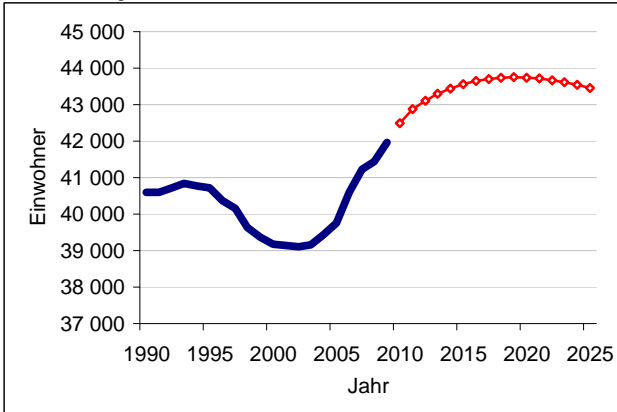
Quelle: Hansestadt Lübeck, Bevölkerungprognose 2010-2025

Bevölkerungsentwicklung 1990-2009 und Prognose 2010-2025

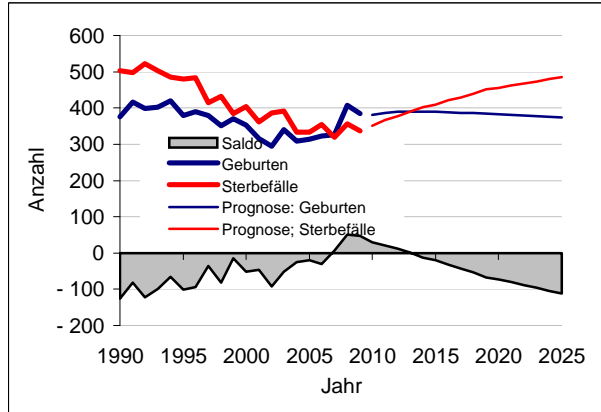
02 - St. Jürgen

	Jahr	Geburten	Sterbefälle	nat. Saldo	Außenzuzüge	Außenfortzüge	Außen-saldo	Binnen-zuzüge	Binnenfortzüge	Binnen-saldo	Wand. Saldo	Saldo insg.	Einw. am 31.12.
bisherige Entwicklung	2000	352	404	- 52	2 081	1 933	148	1 554	1 830	- 276	- 128	- 180	39 178
	2001	315	361	- 46	2 302	2 000	302	1 548	1 812	- 264	38	- 8	39 145
	2002	294	387	- 93	2 339	1 986	353	1 581	1 872	- 291	62	- 31	39 098
	2003	340	391	- 51	2 196	2 040	156	1 731	1 769	- 38	118	67	39 159
	2004	308	333	- 25	2 225	2 106	119	1 701	1 511	190	309	284	39 440
	2005	314	334	- 20	2 068	1 998	70	1 775	1 529	246	316	296	39 763
	2006	323	354	- 31	2 273	1 894	379	1 908	1 464	444	823	792	40 597
	2007	326	320	6	2 073	1 759	314	1 888	1 799	89	403	409	41 220
	2008	407	356	51	2 251	2 222	29	2 048	2 068	- 20	9	60	41 443
2009	384	337	47	2 497	2 284	213	1 881	1 629	252	465	512	41 970	
Prognose 2010 - 2025	2010	382	351	30	2 658	2 002	656	1 495	1 662	- 167	489	519	42 489
	2011	387	366	20	2 557	2 018	539	1 495	1 674	- 179	361	381	42 870
	2012	390	377	13	2 248	2 034	214	1 700	1 686	14	227	240	43 110
	2013	390	389	1	2 233	2 039	194	1 684	1 690	- 6	188	189	43 299
	2014	389	402	- 12	2 220	2 041	179	1 672	1 691	- 19	160	148	43 447
	2015	389	409	- 20	2 207	2 041	166	1 663	1 691	- 28	138	118	43 565
	2016	388	421	- 33	2 194	2 040	154	1 655	1 690	- 35	119	86	43 651
	2017	387	430	- 43	2 180	2 038	143	1 647	1 688	- 40	102	60	43 710
	2018	386	440	- 54	2 167	2 035	133	1 640	1 685	- 45	88	34	43 744
	2019	385	452	- 67	2 154	2 031	123	1 633	1 682	- 49	74	7	43 752
	2020	383	456	- 72	2 141	2 026	115	1 626	1 677	- 51	63	- 9	43 743
	2021	382	462	- 80	2 127	2 021	107	1 618	1 673	- 54	53	- 27	43 715
	2022	380	468	- 88	2 114	2 014	100	1 611	1 667	- 56	43	- 45	43 671
	2023	378	473	- 95	2 101	2 007	94	1 603	1 661	- 58	36	- 59	43 611
	2024	376	480	- 104	2 088	1 999	88	1 595	1 655	- 59	29	- 75	43 537
	2025	373	485	- 112	2 074	1 992	83	1 588	1 648	- 60	23	- 89	43 447

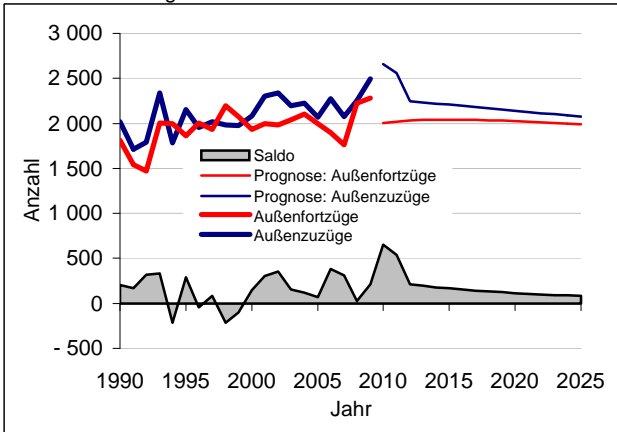
Bevölkerungsstand



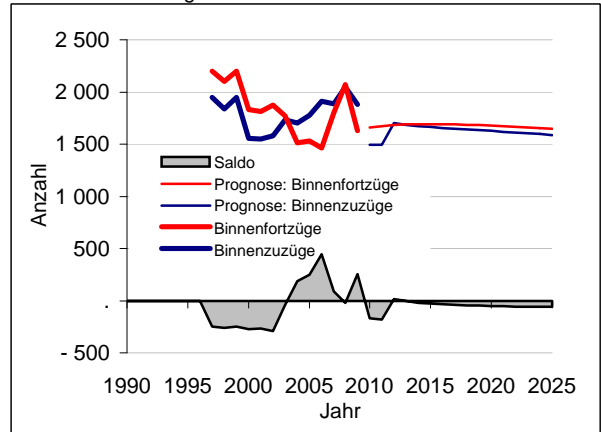
Geburten/Sterbefälle



Außenwanderung



Binnenwanderung



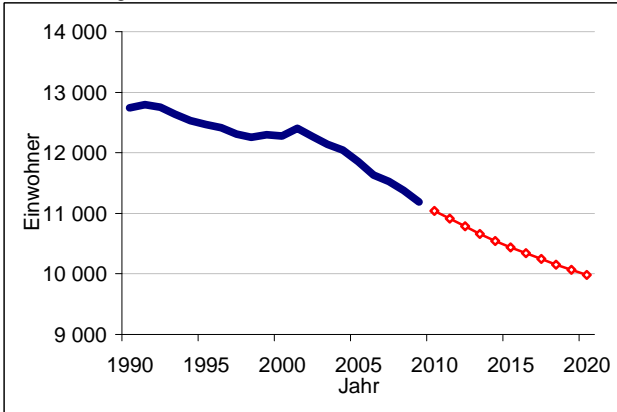
Quelle: Hansestadt Lübeck, Bevölkerungsprognose 2010-2025

Bevölkerungsentwicklung 1990-2009 und Prognose 2010-2025

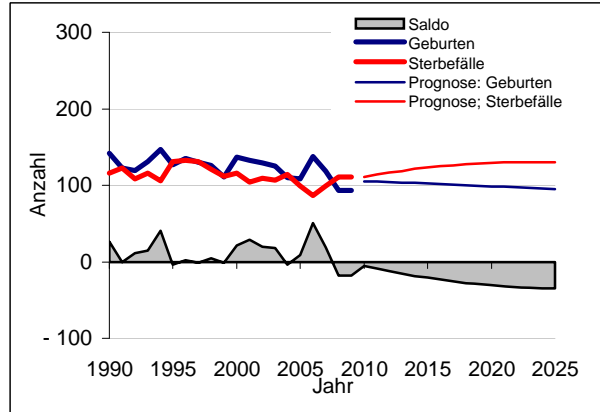
03 - Moisling

	Jahr	Geburten	Sterbefälle	nat. Saldo	Außenzuzüge	Außenfortzüge	Außen-saldo	Binnen-zuzüge	Binnenfortzüge	Binnen-saldo	Wand. Saldo	Saldo insg.	Einw. am 31.12.
bisherige Entwicklung	2000	137	116	21	385	435	- 50	662	647	15	- 35	- 14	12 275
	2001	133	104	29	440	451	- 11	646	557	89	78	107	12 401
	2002	129	109	20	349	464	- 115	635	642	- 7	- 122	- 102	12 268
	2003	125	107	18	402	478	- 76	594	661	- 67	- 143	- 125	12 138
	2004	110	114	- 4	397	454	- 57	603	645	- 42	- 99	- 103	12 045
	2005	108	99	9	363	477	- 114	543	619	- 76	- 190	- 181	11 852
	2006	138	87	51	358	479	- 121	457	598	- 141	- 262	- 211	11 636
	2007	118	99	19	370	403	- 33	517	551	- 34	- 67	- 48	11 530
	2008	93	111	- 18	438	429	9	506	649	- 143	- 134	- 152	11 375
2009	93	111	- 18	413	483	- 70	449	546	- 97	- 167	- 185	11 190	
Prognose 2010 - 2025	2010	105	111	- 6	390	464	- 74	443	511	- 68	- 142	- 147	11 043
	2011	105	114	- 9	375	445	- 70	446	492	- 46	- 115	- 124	10 918
	2012	105	116	- 12	379	434	- 55	445	514	- 70	- 125	- 137	10 782
	2013	104	119	- 15	377	423	- 47	442	502	- 61	- 108	- 123	10 659
	2014	103	121	- 18	375	415	- 41	439	494	- 55	- 96	- 114	10 545
	2015	102	123	- 21	372	408	- 36	437	487	- 49	- 85	- 106	10 439
	2016	102	125	- 23	370	403	- 32	435	480	- 45	- 77	- 100	10 339
	2017	101	126	- 25	368	398	- 29	434	474	- 41	- 70	- 95	10 243
	2018	100	128	- 28	366	393	- 27	432	469	- 37	- 64	- 92	10 152
	2019	99	128	- 29	364	389	- 25	430	464	- 34	- 59	- 88	10 064
	2020	99	129	- 31	362	385	- 23	428	460	- 32	- 55	- 85	9 979
	2021	98	130	- 32	360	382	- 22	427	456	- 29	- 51	- 83	9 896
	2022	97	130	- 33	358	379	- 20	425	452	- 28	- 48	- 81	9 815
	2023	97	130	- 34	356	376	- 20	423	449	- 26	- 46	- 79	9 736
	2024	96	130	- 34	354	373	- 19	421	445	- 24	- 43	- 78	9 658
	2025	95	130	- 35	352	370	- 18	419	442	- 23	- 42	- 77	9 582

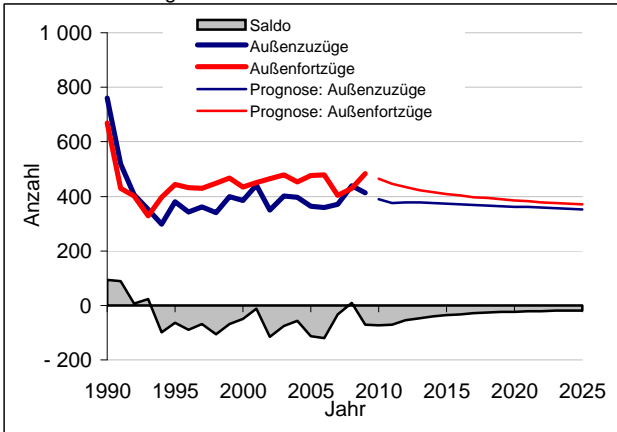
Bevölkerungsstand



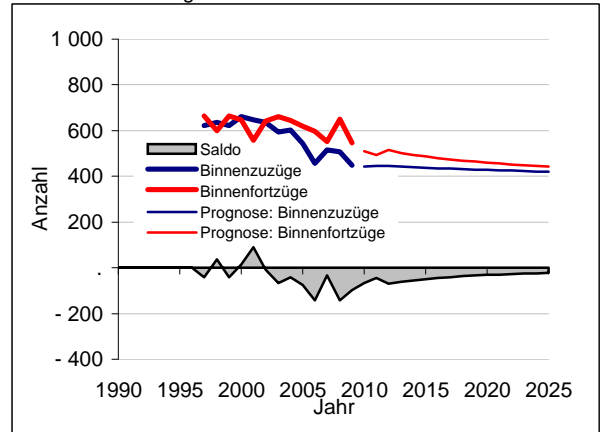
Geburten/Sterbefälle



Außenwanderung



Binnenwanderung



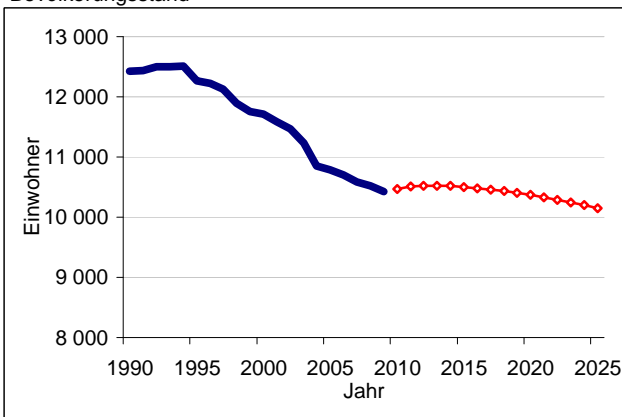
Quelle: Hansestadt Lübeck, Bevölkerungsprognose 2010-2025

Bevölkerungsentwicklung 1990-2009 und Prognose 2010-2025

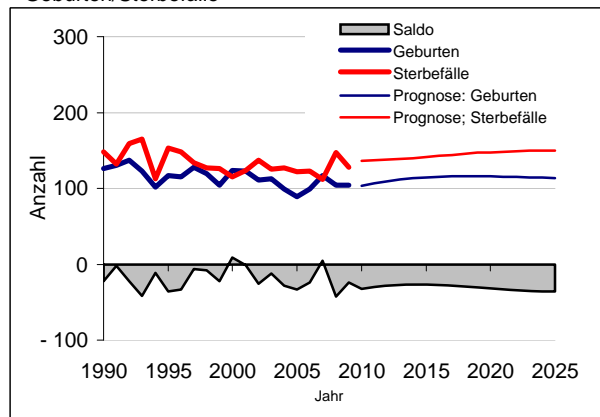
04 - Buntekuh

	Jahr	Geburten	Sterbefälle	nat. Saldo	Außenzuzüge	Außenfortzüge	Außen-saldo	Binnen-zuzüge	Binnenfortzüge	Binnen-saldo	Wand. Saldo	Saldo insg.	Einw. am 31.12.
bisherige Entwicklung	2000	124	115	9	508	532	-24	780	822	-42	-66	-57	11 715
	2001	123	124	-1	502	484	18	641	771	-130	-112	-113	11 590
	2002	111	137	-26	542	489	53	660	802	-142	-89	-115	11 472
	2003	113	125	-12	485	554	-69	631	759	-128	-197	-209	11 233
	2004	99	127	-28	398	446	-48	573	874	-301	-349	-377	10 853
	2005	89	122	-33	441	440	1	643	684	-41	-40	-73	10 783
	2006	99	123	-24	523	448	75	493	628	-135	-60	-84	10 706
	2007	117	112	5	326	373	-47	536	588	-52	-99	-94	10 582
	2008	104	147	-43	367	446	-79	617	551	66	-13	-56	10 523
2009	104	128	-24	466	549	-83	578	571	7	-76	-100	10 423	
Prognose 2010 - 2025	2010	104	136	-32	464	432	32	569	521	48	80	48	10 471
	2011	107	137	-30	447	431	17	570	520	50	67	36	10 507
	2012	110	138	-28	452	433	19	565	543	22	42	13	10 520
	2013	112	139	-27	450	433	16	558	545	14	30	2	10 523
	2014	113	140	-27	447	434	13	553	546	7	20	-6	10 516
	2015	115	141	-27	445	434	11	549	547	2	13	-14	10 503
	2016	115	143	-27	443	434	9	546	547	-1	8	-20	10 483
	2017	116	144	-28	441	433	8	543	546	-3	5	-23	10 460
	2018	116	145	-29	439	431	7	540	544	-5	3	-27	10 433
	2019	116	147	-31	436	430	6	537	543	-6	0	-31	10 402
	2020	116	148	-32	434	429	5	534	541	-7	-2	-34	10 369
	2021	115	148	-33	432	428	4	531	540	-9	-4	-37	10 331
	2022	115	149	-34	430	426	3	529	538	-10	-7	-41	10 291
	2023	115	150	-35	427	425	2	526	537	-11	-9	-44	10 247
	2024	114	150	-36	425	424	1	523	535	-12	-11	-47	10 200
	2025	114	150	-36	423	423	0	521	534	-13	-13	-49	10 151

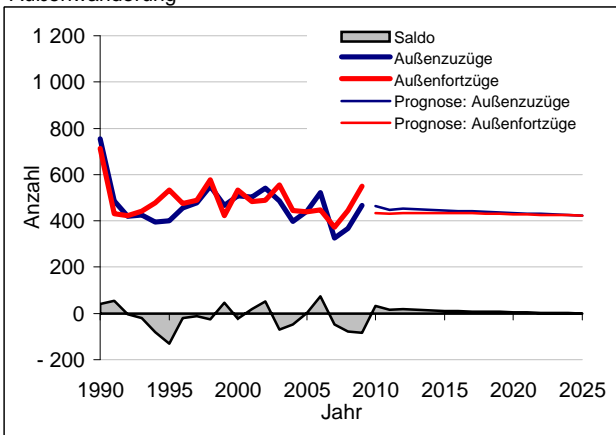
Bevölkerungsstand



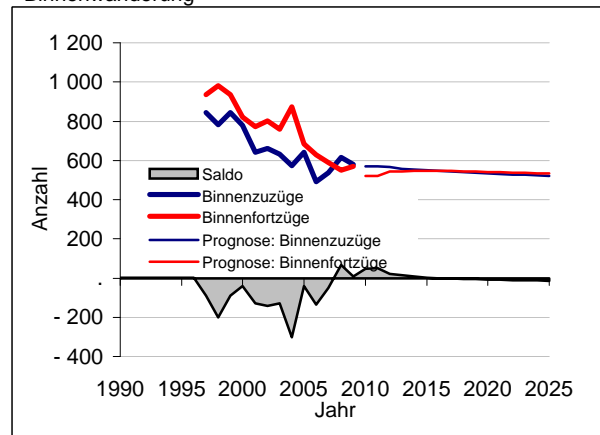
Geburten/Sterbefälle



Außenwanderung



Binnenwanderung



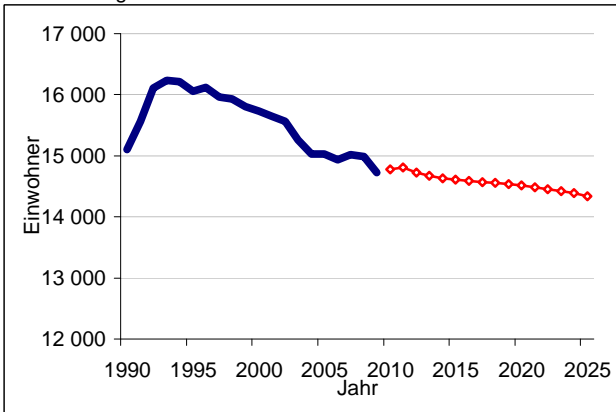
Quelle: Hansestadt Lübeck, Bevölkerungsprognose 2010-2025

Bevölkerungsentwicklung 1990-2009 und Prognose 2010-2025

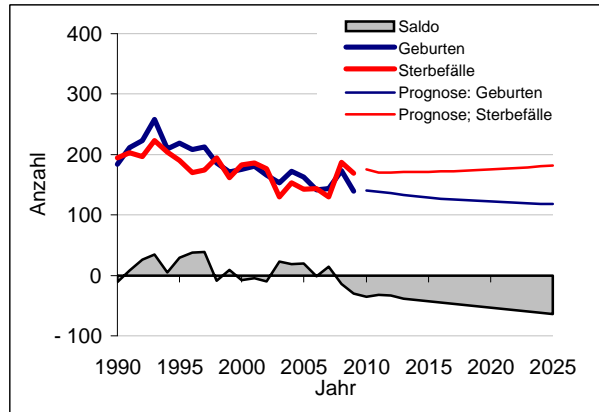
05 - St. Lorenz Süd

	Jahr	Geburten	Sterbefälle	nat. Saldo	Außenzuzüge	Außenfortzüge	Außen-saldo	Binnen-zuzüge	Binnenfortzüge	Binnen-saldo	Wand. Saldo	Saldo insg.	Einw. am 31.12.
bisherige Entwicklung	2000	175	183	- 8	1 043	996	47	1 303	1 423	- 120	- 73	- 81	15 729
	2001	181	186	- 5	995	1 015	- 20	1 214	1 317	- 103	- 123	- 128	15 644
	2002	166	176	- 10	1 104	1 099	5	1 287	1 376	- 89	- 84	- 94	15 566
	2003	153	130	23	982	1 026	- 44	1 059	1 323	- 264	- 308	- 285	15 262
	2004	172	153	19	994	1 010	- 16	1 129	1 372	- 243	- 259	- 240	15 026
	2005	163	143	20	1 124	967	157	1 072	1 228	- 156	1	21	15 031
	2006	142	144	- 2	971	928	43	1 073	1 222	- 149	- 106	- 108	14 937
	2007	144	130	14	1 041	824	217	1 121	1 226	- 105	112	126	15 014
	2008	173	187	- 14	1 074	955	119	1 052	1 206	- 154	- 35	- 49	14 992
2009	139	169	- 30	925	976	- 51	976	1 110	- 134	- 185	- 215	14 726	
Prognose 2010 - 2025	2010	140	175	- 35	1 079	901	178	982	1 076	- 94	84	49	14 775
	2011	138	170	- 32	1 038	889	149	984	1 063	- 80	69	38	14 812
	2012	136	170	- 34	1 048	1 028	20	977	1 051	- 74	- 54	- 88	14 724
	2013	133	171	- 38	1 041	1 001	40	970	1 026	- 56	- 16	- 54	14 671
	2014	131	171	- 40	1 035	985	50	965	1 010	- 45	5	- 35	14 635
	2015	129	172	- 43	1 028	973	55	961	999	- 38	17	- 26	14 610
	2016	127	172	- 45	1 022	965	58	957	990	- 33	25	- 20	14 589
	2017	125	173	- 47	1 016	958	58	954	983	- 29	29	- 18	14 571
	2018	124	174	- 49	1 010	951	58	950	977	- 27	31	- 18	14 553
	2019	123	175	- 52	1 003	946	57	946	971	- 25	32	- 20	14 533
	2020	122	176	- 54	997	941	56	942	966	- 24	31	- 22	14 511
	2021	121	177	- 55	991	937	54	938	962	- 24	30	- 26	14 486
	2022	120	178	- 58	984	933	52	934	957	- 24	28	- 30	14 456
	2023	119	179	- 60	978	929	50	929	953	- 24	26	- 34	14 422
	2024	119	181	- 62	972	924	48	925	948	- 23	24	- 38	14 385
	2025	118	182	- 64	966	920	46	920	944	- 24	22	- 42	14 343

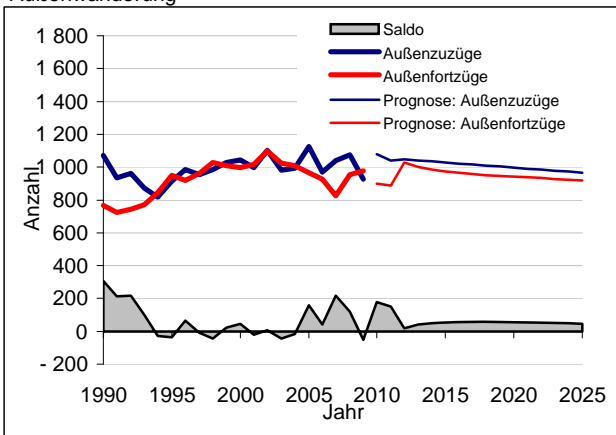
Bevölkerungsstand



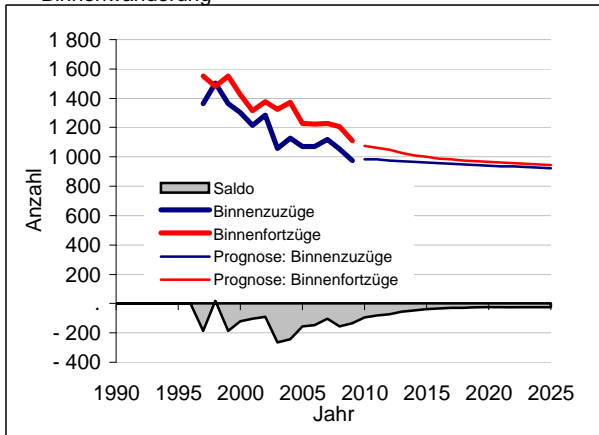
Geburten/Sterbefälle



Außenwanderung



Binnenwanderung



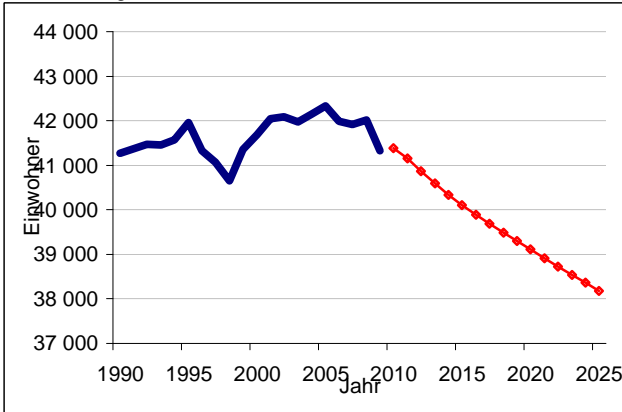
Quelle: Hansestadt Lübeck, Bevölkerungsprognose 2010-2025

Bevölkerungsentwicklung 1990-2009 und Prognose 2010-2025

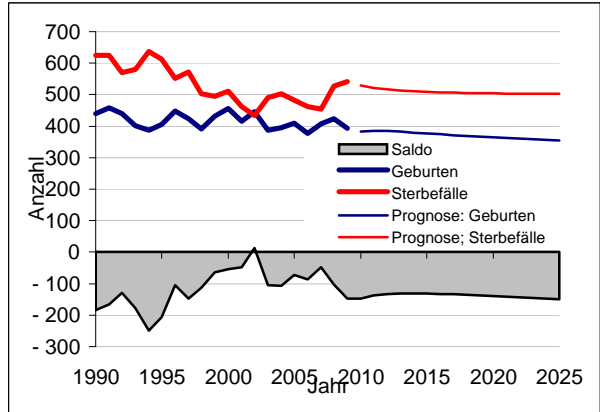
06 - St. Lorenz Nord

	Jahr	Geburten	Sterbefälle	nat. Saldo	Außenzuzüge	Außenfortzüge	Außen-saldo	Binnen-zuzüge	Binnenfortzüge	Binnen-saldo	Wand. Saldo	Saldo insg.	Einw. am 31.12.
bisherige Entwicklung	2000	457	511	- 54	4 282	4 168	114	2 233	1 951	282	396	342	41 680
	2001	416	463	- 47	4 558	4 533	25	2 258	1 772	486	511	464	42 039
	2002	445	433	12	4 311	3 855	456	2 205	2 002	203	659	671	42 092
	2003	386	490	- 104	3 619	3 845	- 226	2 175	1 902	273	47	- 57	41 967
	2004	396	502	- 106	3 394	3 472	- 78	2 292	1 920	372	294	188	42 151
	2005	410	482	- 72	3 225	3 138	87	2 010	1 882	128	215	143	42 327
	2006	376	463	- 87	2 513	2 768	- 255	1 805	1 794	11	- 244	- 331	41 989
	2007	407	455	- 48	2 497	2 461	36	2 407	2 351	56	92	44	41 915
	2008	424	527	- 103	2 885	2 979	- 94	2 507	2 374	133	39	- 64	42 023
2009	394	541	- 147	2 723	3 302	- 579	1 792	1 766	26	- 553	- 700	41 326	
Prognose 2010 - 2025	2010	384	530	- 147	2 940	2 992	- 52	1 786	1 533	253	201	54	41 380
	2011	385	522	- 137	2 833	3 118	- 285	1 773	1 579	194	- 91	- 228	41 153
	2012	385	517	- 133	2 869	3 110	- 242	1 761	1 677	84	- 158	- 291	40 862
	2013	382	514	- 132	2 855	3 085	- 230	1 746	1 660	87	- 143	- 274	40 588
	2014	380	511	- 131	2 842	3 055	- 213	1 737	1 643	94	- 119	- 250	40 338
	2015	377	509	- 132	2 830	3 029	- 200	1 730	1 628	102	- 98	- 230	40 108
	2016	374	507	- 133	2 817	3 006	- 189	1 723	1 616	107	- 82	- 215	39 893
	2017	372	506	- 134	2 804	2 986	- 182	1 717	1 605	112	- 70	- 205	39 689
	2018	369	505	- 136	2 792	2 968	- 177	1 710	1 595	115	- 62	- 198	39 491
	2019	367	505	- 137	2 779	2 952	- 173	1 703	1 586	117	- 56	- 194	39 297
	2020	365	504	- 139	2 766	2 937	- 171	1 696	1 577	119	- 51	- 190	39 107
	2021	363	504	- 141	2 754	2 923	- 169	1 689	1 568	121	- 48	- 189	38 918
	2022	360	504	- 143	2 741	2 908	- 167	1 682	1 560	123	- 44	- 187	38 731
	2023	358	504	- 145	2 728	2 893	- 165	1 675	1 551	124	- 41	- 186	38 545
	2024	356	503	- 147	2 716	2 878	- 162	1 667	1 543	124	- 38	- 186	38 359
	2025	354	503	- 149	2 703	2 864	- 161	1 659	1 535	125	- 36	- 186	38 173

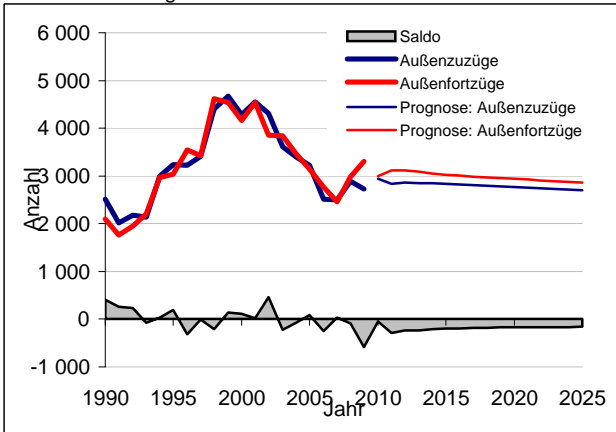
Bevölkerungsstand



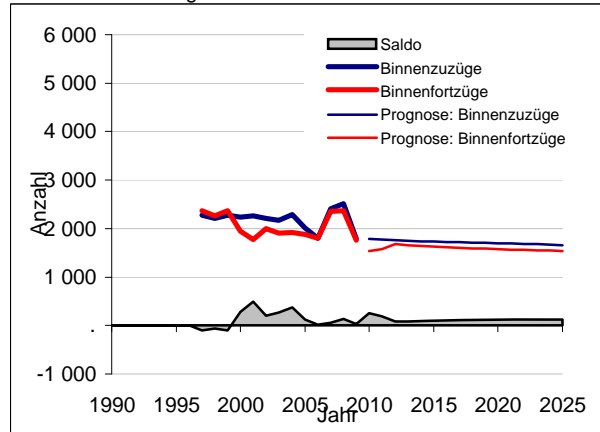
Geburten/Sterbefälle



Außenwanderung



Binnenwanderung



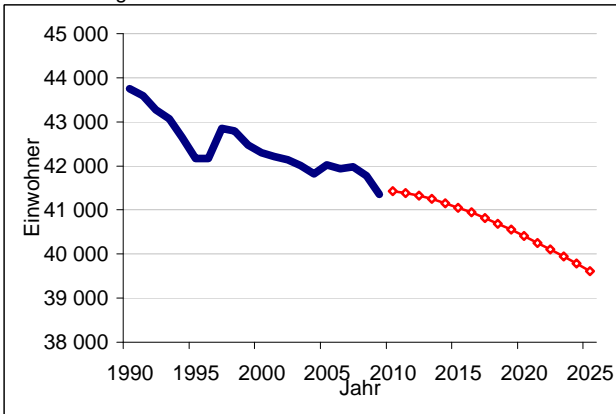
Quelle: Hansestadt Lübeck, Bevölkerungsprognose 2010-2025

Bevölkerungsentwicklung 1990-2009 und Prognose 2010-2025

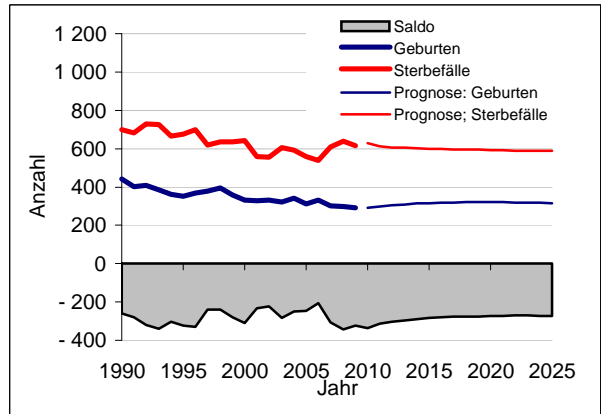
07 - St. Gertrud

	Jahr	Geburten	Sterbefälle	nat. Saldo	Außenzuzüge	Außenfortzüge	Außen-saldo	Binnen-zuzüge	Binnenfortzüge	Binnen-saldo	Wand. Saldo	Saldo insg.	Einw. am 31.12.
bisherige Entwicklung	2000	332	642	- 310	1 706	1 886	- 180	2 058	1 783	275	95	- 215	42 300
	2001	327	560	- 233	1 823	1 835	- 12	1 836	1 658	178	166	- 67	42 212
	2002	331	555	- 224	1 868	1 955	- 87	1 960	1 712	248	161	- 63	42 133
	2003	323	605	- 282	1 905	1 896	9	1 906	1 717	189	198	- 84	42 011
	2004	341	592	- 251	1 901	2 070	- 169	1 973	1 690	283	114	- 137	41 821
	2005	311	558	- 247	2 017	1 753	264	1 885	1 735	150	414	167	42 016
	2006	331	538	- 207	1 885	1 874	11	1 797	1 638	159	170	- 37	41 938
	2007	302	610	- 308	1 680	1 577	103	2 379	2 144	235	338	30	41 976
	2008	297	639	- 342	1 770	1 742	28	2 300	2 185	115	143	- 199	41 775
2009	293	615	- 322	1 812	2 019	- 207	1 706	1 596	110	- 97	- 419	41 355	
Prognose 2010 - 2025	2010	291	628	- 337	1 924	1 715	209	1 639	1 447	193	402	65	41 420
	2011	299	614	- 315	1 850	1 740	111	1 635	1 468	167	278	- 37	41 384
	2012	305	607	- 302	1 866	1 745	121	1 624	1 501	123	244	- 58	41 326
	2013	310	605	- 295	1 853	1 746	107	1 613	1 503	110	217	- 79	41 247
	2014	313	602	- 289	1 841	1 745	96	1 605	1 503	102	198	- 91	41 157
	2015	316	600	- 284	1 830	1 743	86	1 598	1 502	96	182	- 101	41 055
	2016	318	599	- 281	1 818	1 741	76	1 592	1 501	91	168	- 113	40 942
	2017	320	597	- 277	1 806	1 738	68	1 586	1 498	88	155	- 122	40 820
	2018	320	597	- 277	1 795	1 734	60	1 580	1 495	85	145	- 131	40 689
	2019	321	596	- 276	1 783	1 730	53	1 574	1 491	83	136	- 140	40 549
	2020	321	593	- 273	1 771	1 724	47	1 568	1 486	82	129	- 144	40 405
	2021	320	592	- 272	1 760	1 718	42	1 561	1 480	81	122	- 150	40 255
	2022	319	590	- 271	1 748	1 711	37	1 554	1 474	80	117	- 154	40 101
	2023	318	589	- 271	1 736	1 703	33	1 547	1 468	79	112	- 159	39 943
	2024	317	589	- 272	1 725	1 695	29	1 540	1 461	79	109	- 164	39 779
	2025	315	588	- 273	1 713	1 687	26	1 533	1 454	79	105	- 168	39 611

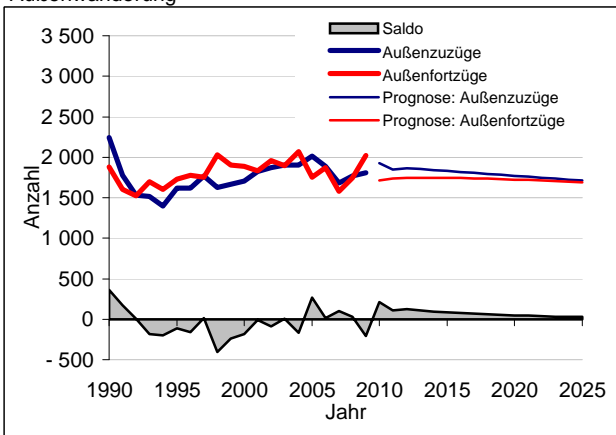
Bevölkerungsstand



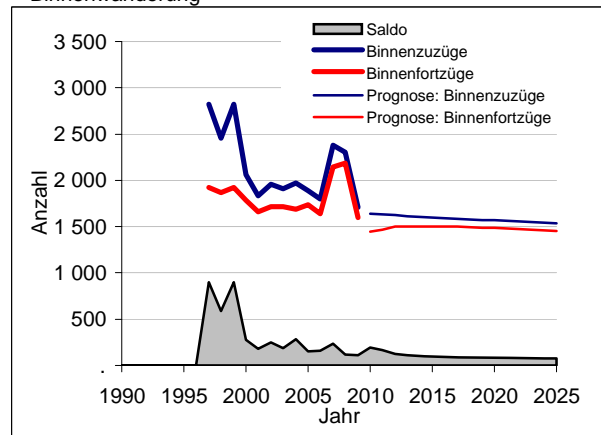
Geburten/Sterbefälle



Außenwanderung



Binnenwanderung



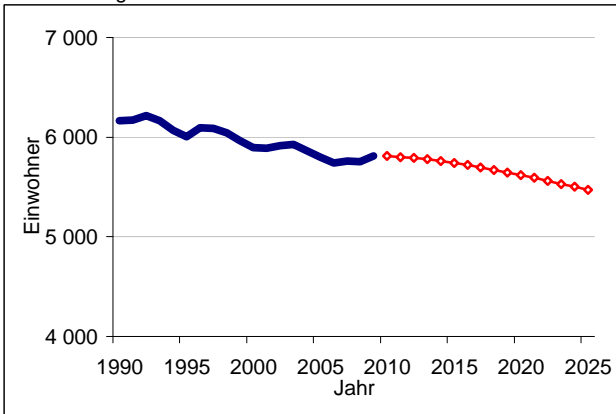
Quelle: Hansestadt Lübeck, Bevölkerungsprognose 2010-2025

Bevölkerungsentwicklung 1990-2009 und Prognose 2010-2025

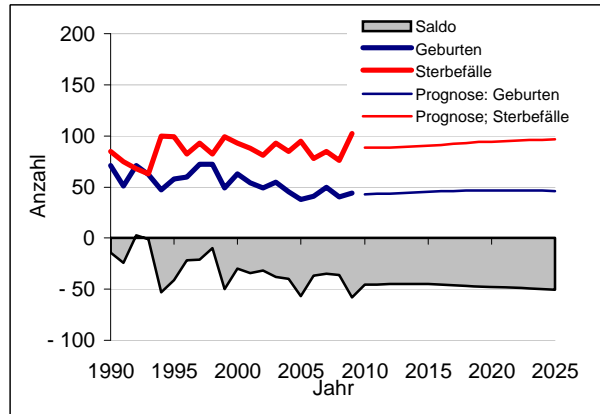
08 - Schlutup

	Jahr	Geburten	Sterbefälle	nat. Saldo	Außenzuzüge	Außenfortzüge	Außen-saldo	Binnen-zuzüge	Binnenfortzüge	Binnen-saldo	Wand. Saldo	Saldo insg.	Einw. am 31.12.
bisherige Entwicklung	2000	63	93	- 30	171	220	- 49	258	249	9	- 40	- 70	5 895
	2001	54	88	- 34	218	198	20	279	270	9	29	- 5	5 886
	2002	49	81	- 32	204	179	25	282	255	27	52	20	5 913
	2003	55	93	- 38	227	194	33	286	236	50	83	45	5 925
	2004	45	85	- 40	187	220	- 33	259	250	9	- 24	- 64	5 866
	2005	38	95	- 57	168	200	- 32	262	229	33	1	- 56	5 801
	2006	41	78	- 37	155	196	- 41	209	201	8	- 33	- 70	5 742
	2007	50	85	- 35	210	178	32	242	215	27	59	24	5 758
	2008	40	76	- 36	189	220	- 31	289	230	59	28	- 8	5 756
2009	44	102	- 58	250	221	29	308	224	84	113	55	5 811	
Prognose 2010 - 2025	2010	43	89	- 46	209	189	21	232	205	26	47	1	5 812
	2011	43	89	- 46	201	191	11	233	209	24	35	- 11	5 802
	2012	44	88	- 45	203	191	12	232	210	23	34	- 10	5 791
	2013	44	89	- 45	202	192	10	231	211	20	31	- 14	5 777
	2014	45	90	- 45	200	192	9	231	211	20	28	- 17	5 761
	2015	45	90	- 45	199	192	7	230	211	19	26	- 19	5 742
	2016	46	91	- 45	198	192	6	229	211	18	24	- 21	5 721
	2017	46	92	- 46	196	191	5	228	211	17	23	- 24	5 697
	2018	46	93	- 47	195	191	4	228	210	17	21	- 25	5 672
	2019	47	94	- 47	194	190	4	227	210	17	21	- 27	5 645
	2020	47	94	- 48	193	189	3	226	209	17	20	- 27	5 618
	2021	47	95	- 48	191	188	3	225	208	17	20	- 28	5 590
	2022	47	95	- 49	190	187	3	224	207	17	20	- 29	5 561
	2023	46	96	- 49	189	186	3	223	205	17	20	- 29	5 532
	2024	46	96	- 50	187	185	3	222	204	18	20	- 30	5 502
	2025	46	96	- 50	186	184	3	221	203	18	21	- 30	5 473

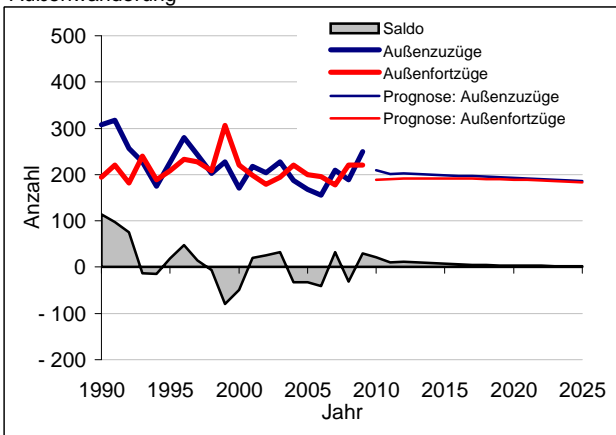
Bevölkerungsstand



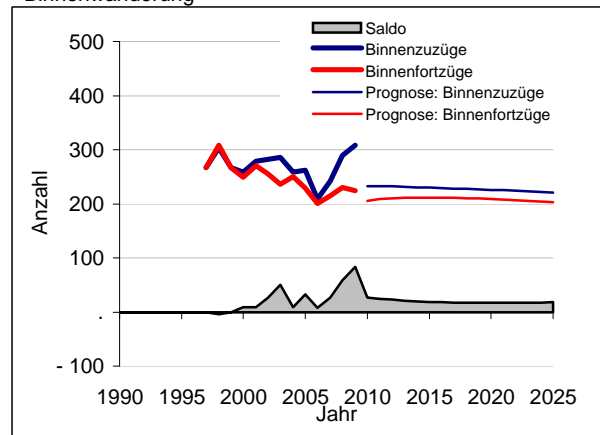
Geburten/Sterbefälle



Außenwanderung



Binnenwanderung



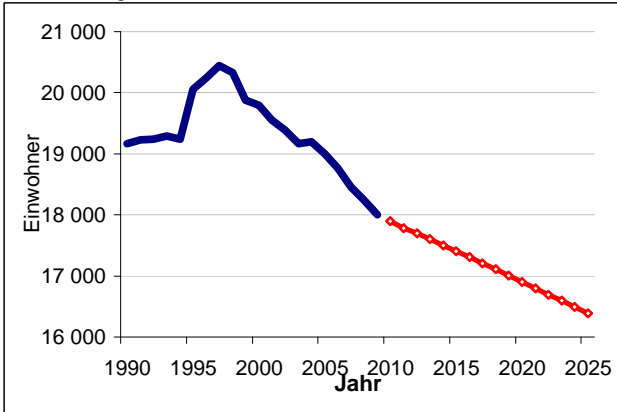
Quelle: Hansestadt Lübeck, Bevölkerungsprognose 2010-202

Bevölkerungsentwicklung 1990-2009 und Prognose 2010-2025

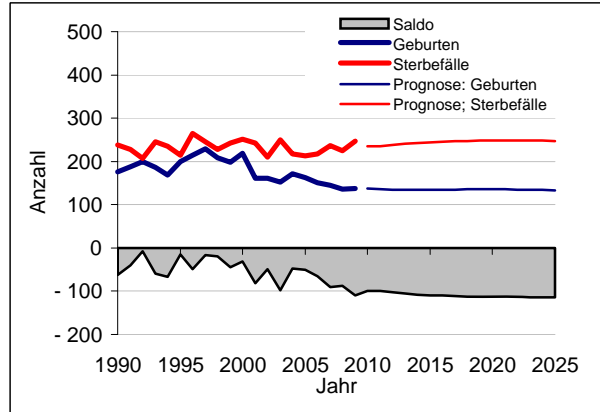
09 - Kücknitz

	Jahr	Geburten	Sterbefälle	nat. Saldo	Außenzuzüge	Außenfortzüge	Außen-saldo	Binnen-zuzüge	Binnenfortzüge	Binnen-saldo	Wand. Saldo	Saldo insg.	Einw. am 31.12.
bisherige Entwicklung	2000	219	251	- 32	594	653	- 59	670	666	4	- 55	- 87	19 792
	2001	161	242	- 81	646	645	1	555	720	- 165	- 164	- 245	19 551
	2002	161	210	- 49	627	698	- 71	667	674	- 7	- 78	- 127	19 383
	2003	152	250	- 98	612	719	- 107	595	570	25	- 82	- 180	19 167
	2004	171	218	- 47	753	697	56	548	567	- 19	37	- 10	19 193
	2005	162	213	- 51	631	721	- 90	541	569	- 28	- 118	- 169	18 996
	2006	151	217	- 66	571	609	- 38	463	558	- 95	- 133	- 199	18 766
	2007	145	236	- 91	515	539	- 24	721	853	- 132	- 156	- 247	18 450
	2008	136	224	- 88	545	571	- 26	769	855	- 86	- 112	- 200	18 241
2009	138	247	- 109	554	642	- 88	447	496	- 49	- 137	- 246	18 002	
Prognose 2010 - 2025	2010	137	236	- 99	667	637	29	420	458	- 38	- 8	- 107	17 895
	2011	136	235	- 99	641	624	17	423	450	- 27	- 10	- 109	17 786
	2012	135	238	- 103	647	615	32	422	444	- 22	10	- 93	17 693
	2013	135	240	- 106	643	609	33	419	441	- 21	12	- 94	17 599
	2014	134	242	- 108	639	605	34	417	438	- 21	13	- 95	17 504
	2015	135	244	- 110	635	601	33	415	436	- 21	13	- 97	17 407
	2016	135	245	- 110	631	598	33	413	434	- 21	12	- 98	17 309
	2017	135	246	- 111	627	596	31	412	432	- 20	11	- 100	17 208
	2018	135	248	- 112	623	593	30	410	430	- 20	10	- 102	17 106
	2019	136	248	- 113	619	590	29	408	428	- 19	10	- 103	17 003
	2020	135	248	- 113	615	586	29	407	426	- 19	10	- 103	16 901
	2021	135	248	- 113	611	583	29	405	423	- 18	11	- 102	16 798
	2022	135	248	- 113	607	579	28	403	420	- 17	11	- 102	16 696
	2023	135	248	- 114	604	575	28	401	418	- 16	12	- 102	16 594
	2024	134	248	- 114	600	572	28	399	415	- 16	12	- 102	16 493
	2025	133	248	- 114	596	568	28	397	412	- 15	13	- 101	16 391

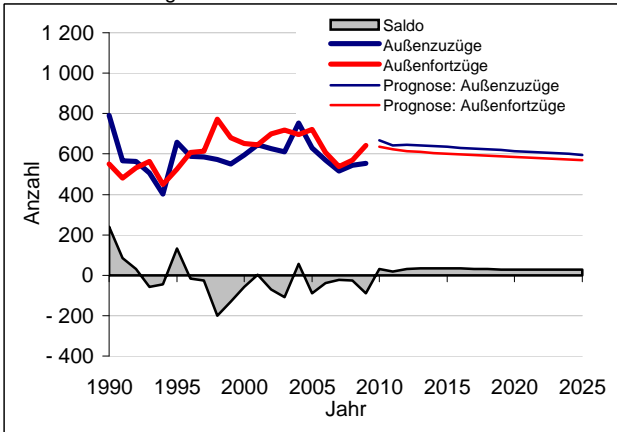
Bevölkerungsstand



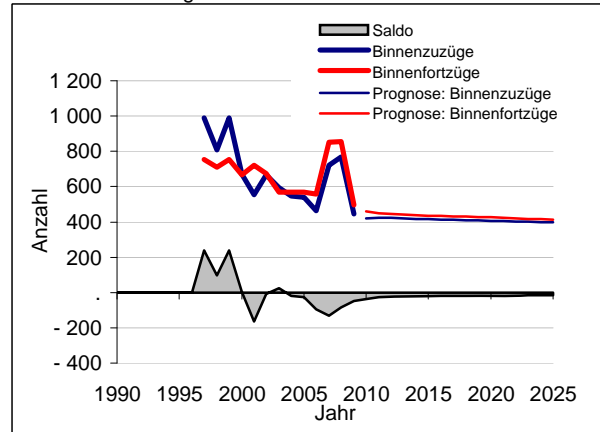
Geburten/Sterbefälle



Außenwanderung



Binnenwanderung



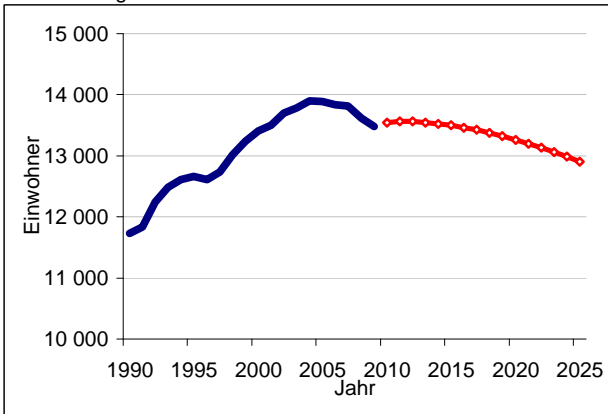
Quelle: Hansestadt Lübeck, Bevölkerungsprognose 2010-2025

Bevölkerungsentwicklung 1990-2009 und Prognose 2010-2025

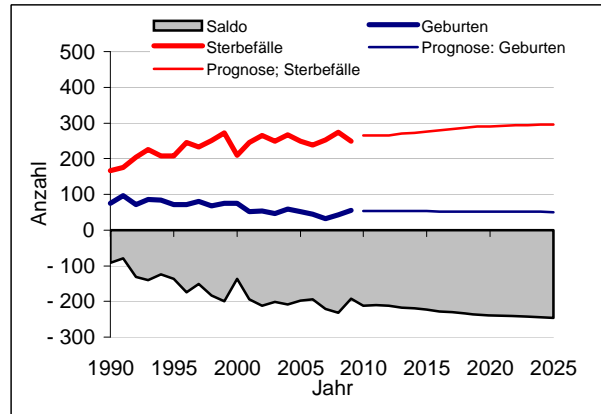
10 - Travemünde

	Jahr	Geburten	Sterbefälle	nat. Saldo	Außenzuzüge	Außenfortzüge	Außen-saldo	Binnen-zuzüge	Binnenfortzüge	Binnen-saldo	Wand. Saldo	Saldo insg.	Einw. am 31.12.
bisherige Entwicklung	2000	74	210	- 136	799	548	251	313	270	43	294	158	13 410
	2001	52	246	- 194	758	535	223	329	274	55	278	84	13 504
	2002	53	265	- 212	869	520	349	330	253	77	426	214	13 700
	2003	47	248	- 201	879	576	303	370	353	17	320	119	13 786
	2004	59	267	- 208	867	547	320	311	334	- 23	297	89	13 902
	2005	51	248	- 197	856	603	253	233	323	- 90	163	- 34	13 892
	2006	44	238	- 194	729	573	156	251	257	- 6	150	- 44	13 835
	2007	32	253	- 221	640	473	167	329	296	33	200	- 21	13 813
	2008	42	274	- 232	646	574	72	279	340	- 61	11	- 221	13 617
2009	55	248	- 193	725	667	58	237	240	- 3	55	- 138	13 477	
Prognose 2010 - 2025	2010	53	265	- 211	813	570	243	323	289	34	277	66	13 543
	2011	53	264	- 211	782	578	204	322	292	30	234	23	13 565
	2012	53	266	- 212	787	609	178	320	292	28	206	- 6	13 559
	2013	53	270	- 217	781	606	175	318	291	27	202	- 15	13 544
	2014	53	271	- 219	776	604	172	317	290	27	199	- 19	13 525
	2015	53	276	- 223	770	601	169	316	289	27	196	- 27	13 498
	2016	52	280	- 227	765	599	166	315	288	27	193	- 34	13 463
	2017	52	282	- 230	760	598	162	314	287	27	190	- 41	13 423
	2018	52	286	- 234	755	596	159	313	286	27	186	- 48	13 375
	2019	52	290	- 238	750	593	156	311	285	27	183	- 55	13 319
	2020	52	290	- 239	744	591	153	310	283	27	180	- 58	13 261
	2021	52	292	- 240	739	588	151	309	282	27	177	- 63	13 198
	2022	51	293	- 242	734	586	148	307	281	26	175	- 67	13 131
	2023	51	294	- 243	729	583	146	306	280	26	172	- 71	13 060
	2024	51	295	- 245	723	580	144	304	278	26	170	- 74	12 985
	2025	51	296	- 246	718	576	142	303	276	26	168	- 77	12 908

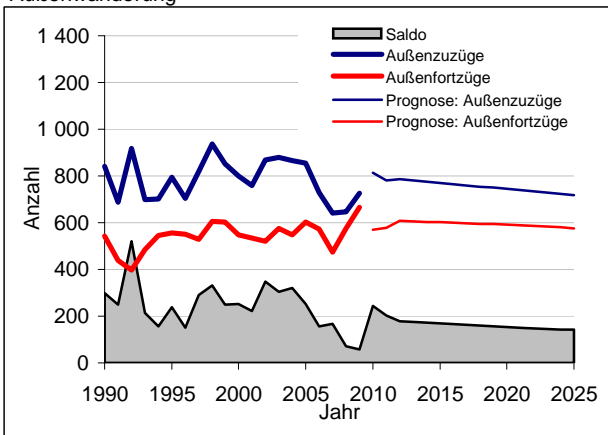
Bevölkerungsstand



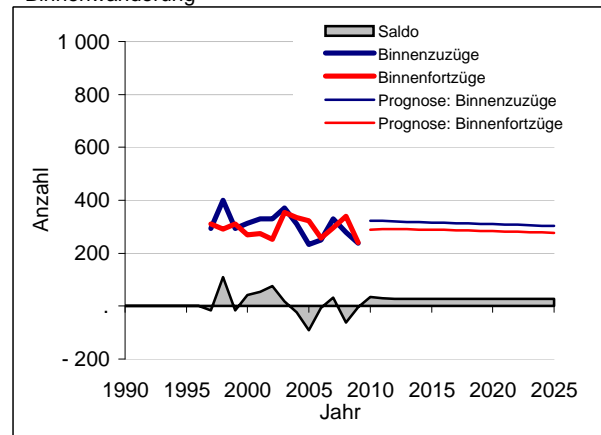
Geburten/Sterbefälle



Außenwanderung



Binnenwanderung



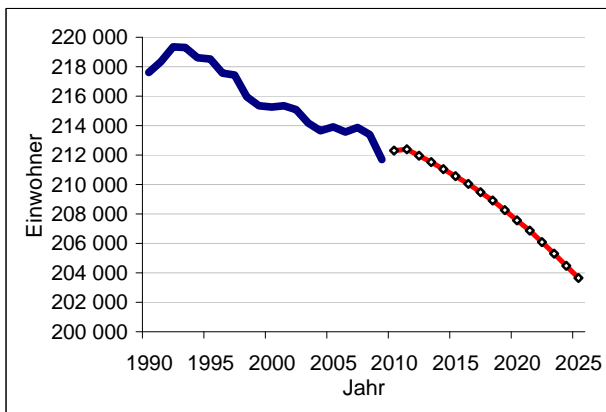
Quelle: Hansestadt Lübeck, Bevölkerungsprognose 2010-2025

Bevölkerungsentwicklung 1990-2009 und Prognose 2010-2025

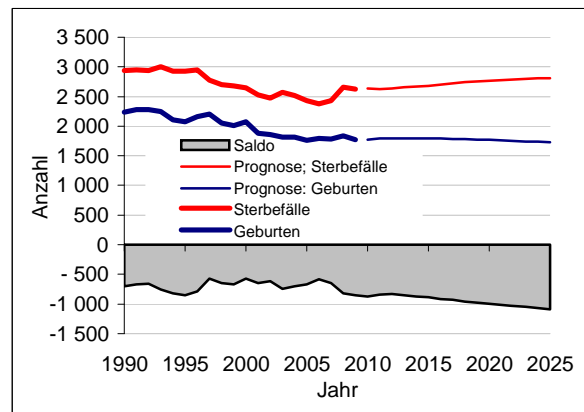
Hansestadt Lübeck

	Jahr	Geburten	Sterbefälle	nat. Saldo	Außenzuzüge	Außenfortzüge	Außen-saldo	Binnen-zuzüge	Binnenfortzüge	Wand. Saldo	Saldo insg.	Einw. am 31.12.
bisherige Entwicklung	2000	2 075	2 642	- 567	13 085	12 654	431	10 933	10 933	431	- 136	215 267
	2001	1 881	2 525	- 644	13 847	13 091	756	10 345	10 345	756	112	215 330
	2002	1 861	2 475	- 614	13 844	12 641	1 203	10 811	10 811	1 203	589	215 086
	2003	1 820	2 568	- 748	13 036	12 931	105	10 544	10 544	105	- 643	214 169
	2004	1 816	2 518	- 702	12 798	12 630	168	10 517	10 517	168	- 534	213 632
	2005	1 763	2 431	- 668	12 757	11 859	898	10 044	10 044	898	230	213 899
	2006	1 789	2 376	- 587	11 452	11 149	303	9 583	9 583	303	- 284	213 581
	2007	1 778	2 430	- 652	10 872	9 703	1 169	11 160	11 164	1 165	513	213 865
	2008	1 841	2 657	- 816	11 778	11 591	187	11 442	11 682	- 53	- 869	213 385
2009	1 774	2 622	- 848	11 898	12 628	- 730	9 391	9 453	- 792	- 1 640	211 716	
Prognose 2010 - 2025	2010	1 770	2 639	- 869	12 801	11 333	1 468	8 950	8 950	1 468	600	212 316
	2011	1 788	2 627	- 839	12 321	11 385	936	8 952	8 952	936	97	212 413
	2012	1 798	2 633	- 835	12 108	11 730	378	9 116	9 116	378	- 457	211 956
	2013	1 797	2 653	- 856	12 034	11 629	405	9 048	9 048	405	- 452	211 504
	2014	1 796	2 668	- 873	11 966	11 552	414	8 996	8 996	414	- 458	211 046
	2015	1 793	2 682	- 889	11 898	11 488	410	8 956	8 956	410	- 479	210 567
	2016	1 790	2 704	- 914	11 830	11 434	396	8 919	8 919	396	- 517	210 049
	2017	1 786	2 717	- 932	11 762	11 384	378	8 883	8 883	378	- 554	209 496
	2018	1 781	2 739	- 959	11 694	11 335	359	8 847	8 847	359	- 600	208 896
	2019	1 775	2 760	- 985	11 626	11 288	338	8 810	8 810	338	- 647	208 249
	2020	1 768	2 765	- 997	11 558	11 240	318	8 775	8 775	318	- 679	207 570
	2021	1 761	2 776	- 1 015	11 490	11 193	297	8 737	8 737	297	- 718	206 852
	2022	1 753	2 786	- 1 033	11 422	11 142	280	8 698	8 698	280	- 753	206 099
	2023	1 744	2 795	- 1 051	11 354	11 090	264	8 658	8 658	264	- 787	205 312
	2024	1 735	2 806	- 1 071	11 286	11 037	249	8 616	8 616	249	- 822	204 490
	2025	1 725	2 814	- 1 090	11 218	10 985	233	8 575	8 575	233	- 856	203 633

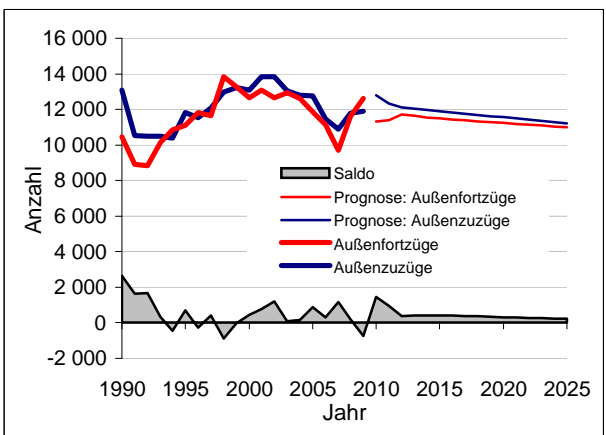
Bevölkerungsstand



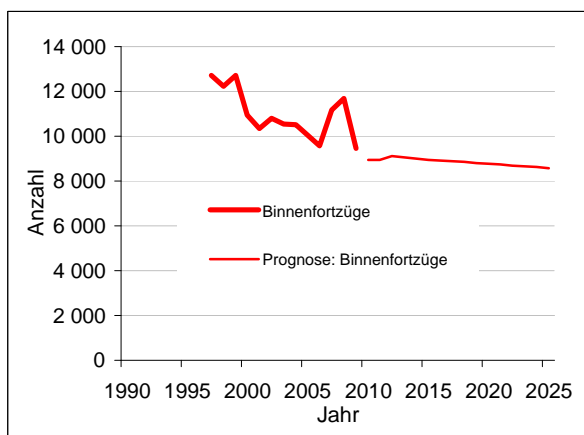
Geburten/Sterbefälle



Außenwanderung



Binnenwanderung



Quelle: Hansestadt Lübeck, Bevölkerungsprognose 2010-2025