

Landtagswahl 2005

Endgültiges Ergebnis

Hansestadt Lübeck 2005

Inhalt

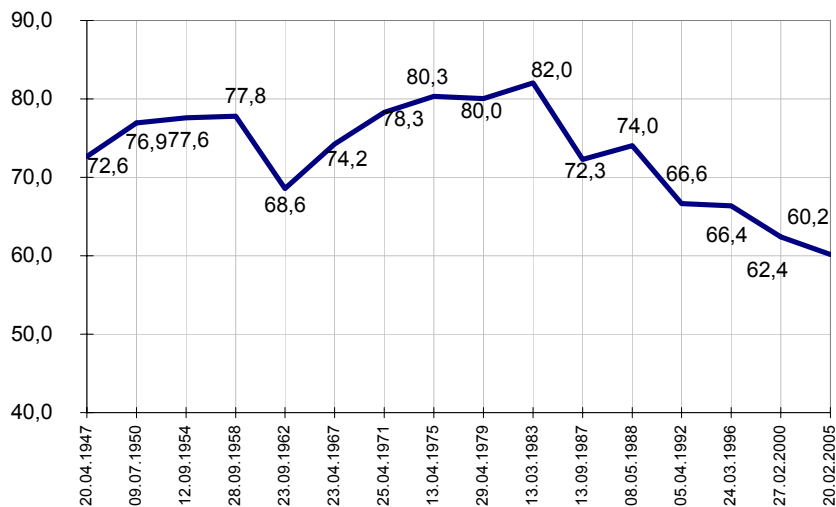
1.	Endgültiges Ergebnis für die Hansestadt Lübeck (Wahlkreise 35 - 37)	3
2.	Stadtteilsergebnisse	6
3.	Repräsentative Wahlstatistik	7
	3.1 Methodik	7
	3.2 Wahlbeteiligung nach Alter und Geschlecht	8
	3.3 Wahlverhalten nach Alter und Geschlecht	9
	3.4 Stimmensplitting	11
4.	Kleinräumige Ergebnisse auf Basis der Wahlbezirke	12
5.	Die Zusammensetzung des neuen Landtages	15
6.	Rechtsgrundlagen, Wahlsystem und Wahlorganisation	16

Anhang

Erläuterungen zu den Parteikurznamen

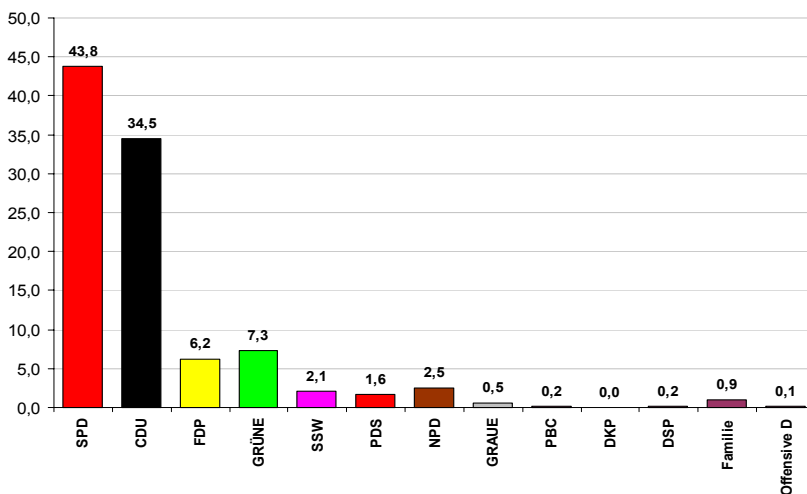
1	SPD	Sozialdemokratische Partei Deutschlands
2	CDU	Christlich Demokratische Union Deutschlands
3	FDP	Freie Demokratische Partei
4	GRÜNE	BÜNDNIS 90 / DIE GRÜNEN
5	SSW	Südschleswigscher Wählerverband
6	PDS	Partei des Demokratischen Sozialismus
7	NPD	Nationaldemokratische Partei Deutschlands
8	GRAUE	DIE GRAUEN - Graue Panther
9	PBC	Partei Bibeltreuer Christen
10	DKP	Deutsche Kommunistische Partei
11	DSP	Deutsche Seniorenpartei Die Generationenverbindende
12	FAMILIE	FAMILIEN-PARTEI DEUTSCHLANDS
13	Offensive D	Partei Rechtsstaatlicher Offensive

1. Endgültiges Ergebnis für die Hansestadt Lübeck (Wahlkreise 35 - 37)



Wahlbeteiligung

Zur Landtagswahl am 20. Februar 2005 waren 164.304 Lübecker/innen wahlberechtigt. Gegenüber der Landtagswahl 2000 sind dies rund 600 Personen weniger. 12.357 Personen, entsprechend 12,4 Prozent der Wähler/innen, machten von der Briefwahl Gebrauch. Die Wahlbeteiligung lag mit 60,2 Prozent um 2,2 Prozentpunkte unter der Wahlbeteiligung von 2000 und war damit die niedrigste Wahlbeteiligung bei einer Landtagswahl in der Hansestadt Lübeck. Landesweit lag die Wahlbeteiligung bei 66,6 Prozent.



Wahlergebnis für Lübeck

Zweitstimme in %

Die SPD gewann klar in allen drei Wahlkreisen, sowohl hinsichtlich der Erststimmen als auch der Zweitstimmen (siehe Tabelle 1). Die höchsten Stimmenanteile erzielte sie im Wahlkreis Lübeck-West mit 49,6 Prozent der Erststimmen. Die drei gewählten Direktkandidaten der SPD sind Thomas Rother, Hans Müller und Wolfgang Baasch.

SPD

Insgesamt erhielt die SPD in Lübeck 43,8 Prozent der Zweitstimmen und 46,7 Prozent der Erststimmen. Vergleicht man die entscheidende Stimme - also die Zweitstimme - mit dem Ergebnis von 2000, als die SPD 47,3 Prozent der Stimmen erhielt, ergibt sich für die SPD ein Verlust von 3,5 Prozentpunkten.

CDU Die CDU erhielt in Lübeck 37,5 Prozent der Erststimmen und 34,5 Prozent der Zweitstimmen. Die Lübecker CDU-Landtagsbewerber Jutta Scheicht, Frank Sauter und Christopher Löttsch schafften auch über die Landesliste nicht den Einzug in den Schleswig-Holsteinischen Landtag. Die Hansestadt Lübeck ist damit anstatt mit bisher sieben Personen nur noch mit drei Personen im Landtag vertreten, denn auch die bisherige GRÜNEN-Landtagsabgeordnete Angelika Birk schaffte nicht den Sprung nach Kiel.

Gegenüber der Landtagswahl 2000 gewann die Lübecker CDU bei den Zweitstimmen 3,5 Prozentpunkte hinzu.

FDP Die FDP erzielte 6,2 Prozent der Zweitstimmen und damit 1,4 Prozentpunkte weniger als zu vorherigen Landtagswahl. Ebenso wie die GRÜNEN, lag die FDP bei den Erststimmen niedriger, wo sie 5,6 Prozent erhielt.

GRÜNE Die GRÜNEN verloren 0,9 Prozentpunkte und kamen auf 7,3 Prozent der Zweitstimmen. Bei den Erststimmen erzielten sie 6,9 Prozent.

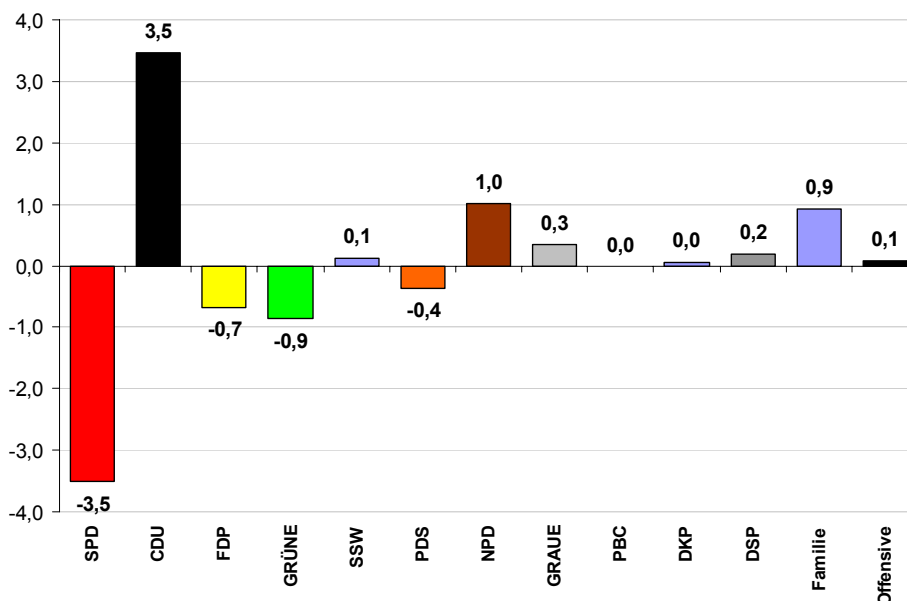
Rechtsparteien Rechtsparteien spielten bei der Landtagswahl 2005 kaum eine Rolle. Die NPD als einzige Partei des rechten Spektrums erhielt 2,5 Prozent der Zweitstimmen. Die bei früheren Landtagswahlen recht hohen Stimmenanteile der Rechtsparteien wurden nicht wieder erreicht:

Anteile der Rechtsparteien bei Landtagswahlen in der Hansestadt Lübeck:

1992:	11,1 %	(DLVH, REP)
1996:	6,4 %	(DLVH)
2000:	1,5 %	(NPD)
2005:	2,5 %	(NPD)

sonstige Parteien Der SSW kam auf 2,1 Prozent und die PDS auf 1,6 Prozent der Zweitstimmen. Die übrigen Parteien GRAUE, PBC, DKP, DSP, Familie und Offensive D spielten keine Rolle und blieben alle unter einem Prozent der Zweitstimmen.

Gewinne/
Verluste

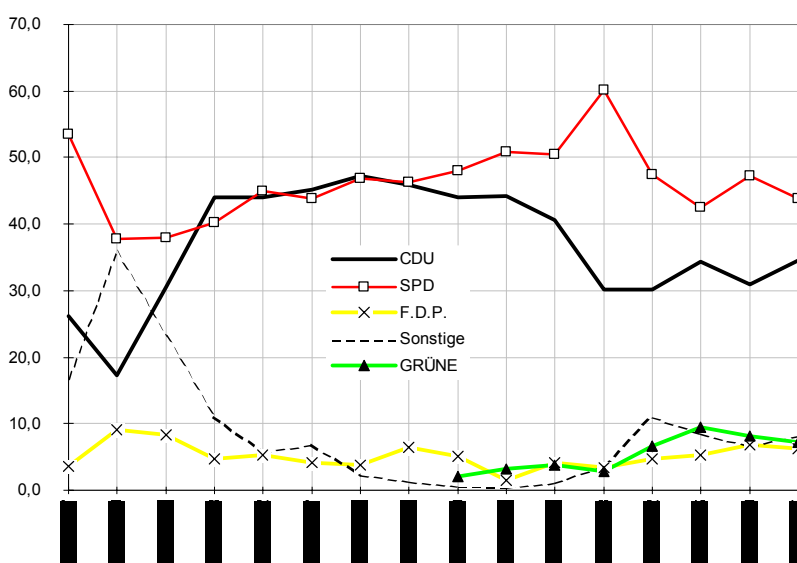


Graphik: Bereich Statistik und Wahlen

Tab.1 : Die endgültigen Lübecker Wahlkreisergebnisse und der Vergleich zum Landesergebnis

Kategorie	Wahlkreis 35 Lübeck-West		Wahlkreis 36 Lübeck-Ost		Wahlkreis 37 Lübeck-Süd		Lübeck insg.		Schleswig-Holstein	
	Anzahl	in %	Anzahl	in %	Anzahl	in %	Anzahl	in %	Anzahl	in %
Wahlberechtigte	50 711	x	63 616	x	49 977	x	164 304	x	2 186 620	x
Wähler/innen	28 082	55,4	39 361	61,9	31 524	63,1	98 967	60,2	1 455 094	66,5
ungültige Erststimmen	1069	3,8	1401	3,6	862	2,8	3332	3,4	41 633	2,9
gültige Erststimmen	27013	96,2	37960	96,4	30662	97,2	95635	96,6	1 413 461	97,1
von den gültigen Erststimmen entfallen auf die/den jeweilige(n) Bewerber/in der ...										
1 SPD	13 395	49,6	17 165	45,2	14 108	46,0	44 668	46,7	581 242	41,1
2 CDU	9 779	36,2	15 483	40,8	10 569	34,5	35 831	37,5	614 028	43,4
3 FDP	1 359	5,0	2 216	5,8	1 795	5,9	5 370	5,6	87 922	6,2
4 GRÜNE	1 670	6,2	2 037	5,4	2 905	9,5	6 612	6,9	76 831	5,4
5 SSW	-	-	-	-	-	-	-	-	37 246	2,6
6 PDS	810	3,0	1 059	2,8	713	2,3	2 582	2,7	6 826	0,5
7 NPD	-	-	-	-	572	1,9	572	0,6	4 486	0,3
8 DSP	-	-	-	-	-	-	-	-	2 777	0,2
9 EzB	-	-	-	-	-	-	-	-	2 103	0,1
gewählte Bewerber(in):	Thomas Rother		Hans Müller		Wolfgang Baasch		x	x	x	x
Partei	SPD		SPD		SPD		x	x	x	x
ungültige Zweitstimmen	524	1,9	646	1,6	484	1,5	1654	1,7	20 289	1,4
gültige Zweitstimmen	27 558	98,1	38 715	98,4	31 040	98,5	97 313	98,3	1 434 805	98,6
von den gültigen Zweitstimmen entfallen auf ...										
1 SPD	12 812	46,5	16 419	42,4	13 414	43,2	42 645	43,8	554 879	38,7
2 CDU	9 038	32,8	14 536	37,6	9 991	32,2	33 565	34,5	576 095	40,2
3 FDP	1 528	5,5	2 446	6,3	2 027	6,5	6 001	6,2	94 935	6,6
4 GRÜNE	1 693	6,1	2 090	5,4	3 319	10,7	7 102	7,3	89 387	6,2
5 SSW	555	2,0	804	2,1	705	2,3	2 064	2,1	51 920	3,6
6 PDS	523	1,9	571	1,5	466	1,5	1 560	1,6	11 392	0,8
7 NPD	790	2,9	1 032	2,7	643	2,1	2 465	2,5	27 676	1,9
8 GRAUE	151	0,6	240	0,6	140	0,5	531	0,6	7 536	0,5
9 PBC	55	0,2	78	0,2	43	0,1	176	0,2	2 930	0,2
10 DKP	13	0,1	16	0,0	15	0,1	44	0,1	1 279	0,1
11 DSP	50	0,2	86	0,2	43	0,1	179	0,2	3 485	0,2
12 FAMILIE	324	1,2	357	0,9	216	0,7	897	0,9	11 802	0,8
13 Offensive D	26	0,1	40	0,1	18	0,1	84	0,1	1 489	0,1

Quelle: Hansestadt Lübeck, Bereich Statistik und Wahlen

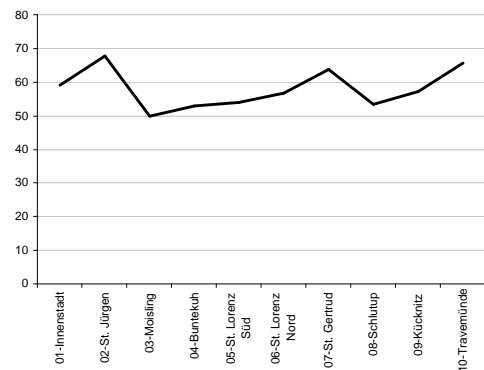


Ergebnisse der Landtagswahlen in der Hansestadt Lübeck seit 1947

2. Stadtteilergebnisse

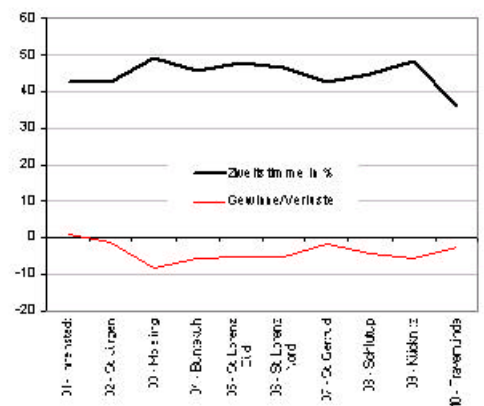
Wahlbeteiligung Die mit über 60 Prozent höchste Wahlbeteiligung zeigt sich in den Stadtteilen St. Jürgen, St. Gertrud und Travemünde. Die niedrigste Wahlbeteiligung haben Moisling und Buntekuh.

Die Höhe der Wahlbeteiligung korreliert somit eng mit dem sozioökonomischen Status des Stadtteils.



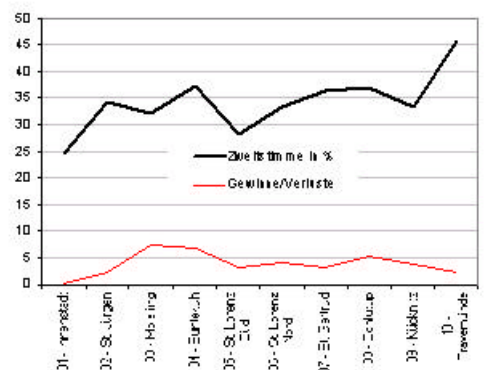
SPD Bis auf Travemünde erzielt die SPD in allen Stadtteilen zwischen 40 und 50 Prozent der Zweitstimmen. In Travemünde hat sie den niedrigsten Stimmenanteil mit rd. 36 Prozent.

In der Innenstadt gewinnt die SPD 1,1 Prozentpunkte hinzu, in allen anderen Stadtteilen verliert die Partei. Die höchsten Verluste weist Moisling mit 8,5 Prozentpunkten auf.



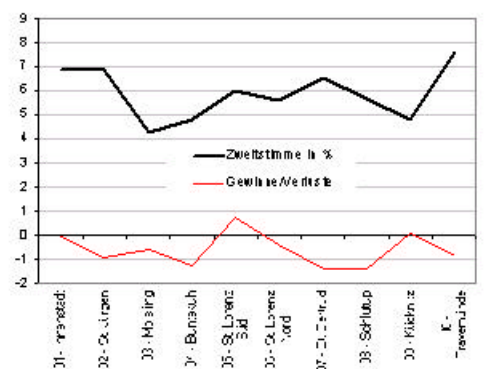
CDU Die CDU hat den niedrigsten Stimmenanteil in der Innenstadt mit rd. 25 Prozent, den höchsten in Travemünde mit rd. 45 Prozent.

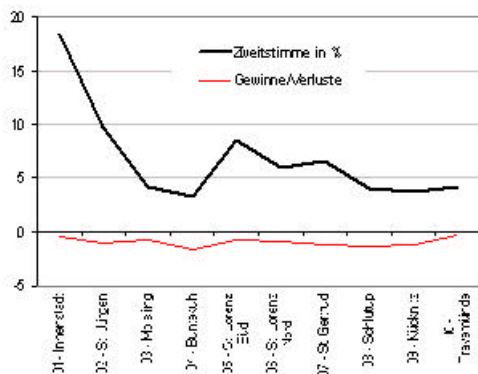
Die Partei verzeichnet in allen Stadtteilen Stimmzugewinne. Lediglich in der Innenstadt blieb der Stimmenanteile nahezu unverändert.



FDP Die Stimmenanteile der FDP liegen in den Stadtteilen zwischen vier und acht Prozent.

Höhere Gewinne oder Verluste sind auf Stadtteilsebene nicht festzustellen.

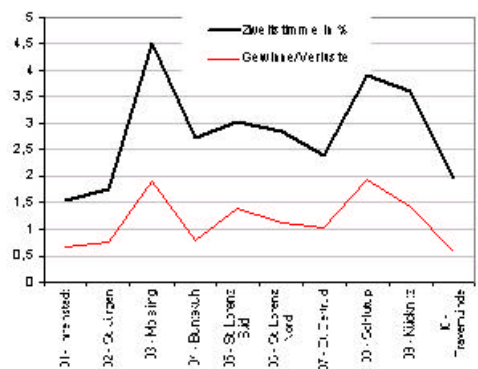




Die Schwerpunktgebiete der GRÜNE liegen eindeutig in der Innenstadt, sowie in Teilbereichen von St. Jürgen. In der Innenstadt kommen die GRÜNE auf 18,4 Prozent der Zweitstimmen.

GRÜNE

Alle Stadtteile weisen geringfügige Verluste auf.



Die Rechtspartei konnten ihren höchsten Zweitstimmenanteil in Moising mit 4,5 Prozent erzielen. Die Partei gewann dort zu, wo sie bereits zur Landtagswahl 2000 schon stärker vertreten war, nämlich in den Stadtteilen Moising, Schlutup und Kücknitz. Insgesamt blieb die Partei mit 2,5 Prozent eher bedeutungslos.

NPD

3. Repräsentative Wahlstatistik

3.1 Methodik

Zur Analyse des Wahlverhaltens werden wahlstatistische Auszählungen vorgenommen, die die Wahlbeteiligung und die Stimmabgabe nach Männern und Frauen sowie nach Altersgruppen aufschlüsselt. Die Ergebnisse in den repräsentativen Wahlbezirken werden am Wahlabend zudem zur Ermittlung erster Hochrechnungen auf Landesebene benutzt. Hierzu hat das Statistische Amt für Hamburg und Schleswig-Holstein folgende Wahlbezirke ausgewählt:

Methodik und rechtliche Grundlage

- im Wahlkreis 35: Wahlbezirk 605
- im Wahlkreis 36: Wahlbezirk 716, 906
- im Wahlkreis 37: Wahlbezirk 202, 209, 304

Zu diesem Zweck werden die Stimmzettel mit unverschlüsselten Unterscheidungsmerkmalen versehen, die in der rechten oberen Ecke aufgedruckt sind. Um etwaigem Mißtrauen der Wahlberechtigten in den repräsentativen Wahlbezirken zu begegnen, werden vor den Wahlräumen Plakate angebracht, die über die Auszählungen informieren.

Die wahlstatistischen Auszählungen haben ihre gesetzliche Grundlage in § 54a des Landeswahlgesetzes. Zur Wahrung des Wahlheimnisses sind nur Wahlbezirke in die Stichprobe genommen worden, die so groß sind, daß Rückschlüsse auf die Stimmabgabe einzelner Personen nicht gezogen werden können. Ergebnisse für einzelne Wahlbezirke werden nicht veröffentlicht.

Repräsentativität

Die Wahlbeteiligung in den sechs repräsentativen Wahlbezirken betrug zusammen lediglich 54,8 %. Sie lag damit erneut deutlich unter dem gesamtstädtischen Durchschnitt (60,2 %). Die Prüfung der Repräsentativität hinsichtlich des Wahlverhaltens zeigt eine nur mäßige Repräsentativität. Folgende Auflistung zeigt die Stimmenverteilung auf Parteien in den sechs repräsentativen Wahlbezirken im Vergleich zum gesamtstädtischen Ergebnis (Zweitstimme):

Tab. 2: Überprüfung der Repräsentativität

Partei	repr. Wahlbezirke	HL insg.	Differenz
SPD	45,7	43,8	+ 1,9
CDU	31,5	34,5	- 3,0
FDP	5,0	6,2	- 1,2
GRÜNE	6,2	7,3	- 1,1
sonstige Parteien	9,6	8,1	+ 1,5
insg.	100,0	100,0	8,7 *)

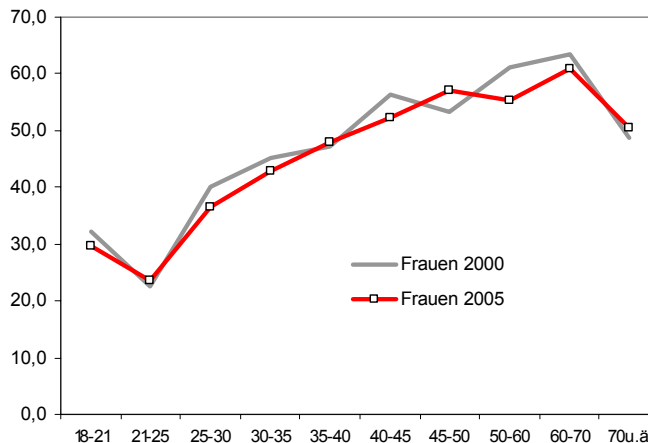
Die Addition der absoluten Abweichungen beträgt 8,7 Prozentpunkte (Landtagswahl 2000: 13,6 Prozentpunkte, 1996: 4,2 Prozentpunkte). Die Repräsentativität der Wahlbezirke ist somit wieder etwas besser geworden. Die Ergebnisse der "repräsentativen" Wahlstatistik sind entsprechend vorsichtig zu interpretieren.

*) Summe der Absolutwerte

3.2 Wahlbeteiligung nach Alter und Geschlecht

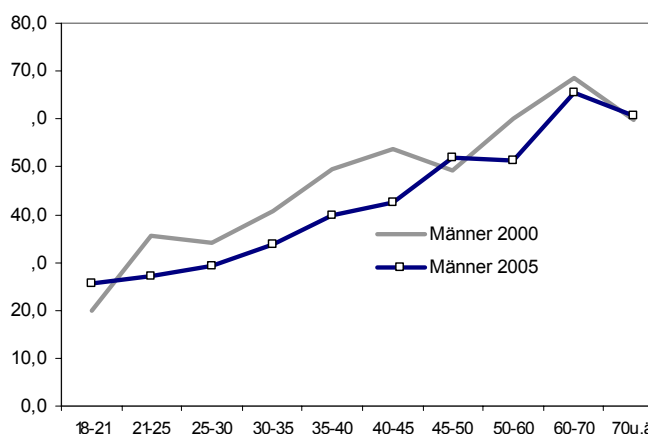
Wahlbeteiligung Frauen

Deutlich ist die höhere Wahlbeteiligung mit zunehmenden Alter zu erkennen. Bei den über 70 Jährigen nimmt die Wahlbeteiligung dann wieder etwas ab. Besonders niedrig ist die Wahlbeteiligung bei den 21-25 jährigen Frauen: hier liegt sie bei lediglich rd. 23 Prozent. Gegenüber der vorherigen Landtagswahl ist die Wahlbeteiligung bei den Frauen eher rückläufig gewesen.

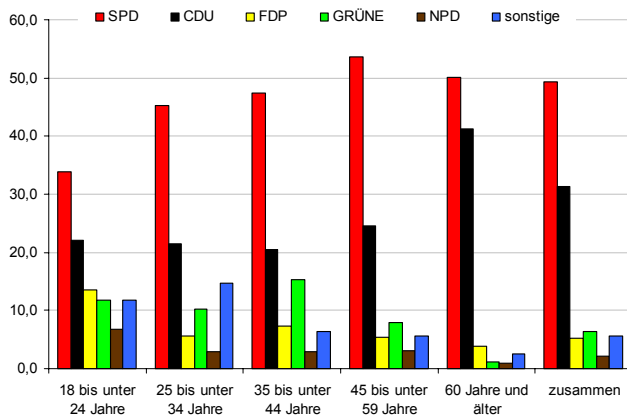


Wahlbeteiligung Männer

Auch bei den Männern zeigt sich in Bezug zum zunehmendem Alter eine höhere Wahlbeteiligung, allerdings ist dieser Anstieg eher konstant und zeigt nicht wie bei den Frauen einen Einbruch bei den 21-25 Jährigen. Bei den Männern fiel die Wahlbeteiligung gegenüber 2000 in fast allen Altersgruppen deutlich niedriger aus.

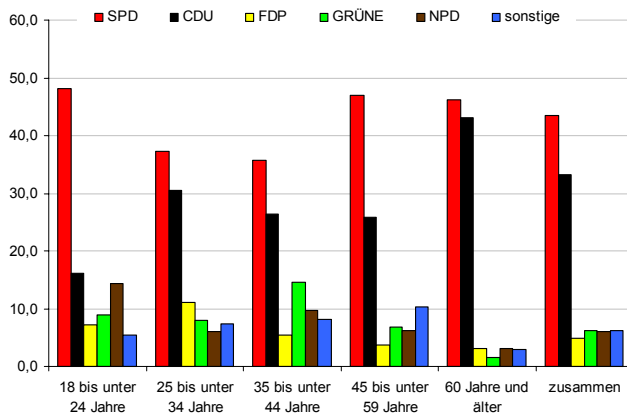


3.3 Wahlverhalten nach Alter und Geschlecht



Entsprechend dem Vorsprung der SPD im Gesamtergebnis (bei den Zweitstimmen erhielt die SPD 43,8 und die CDU 34,5 Prozent) hat die SPD auch in der Betrachtung der einzelnen Altersgruppen deutlich höhere Stimmenanteile. Lediglich bei den über 60 Jährigen kommt die CDU in die Nähe der SPD.

Frauen



Auch bei den Männern konnte die SPD in allen Altersgruppen die höchsten Stimmenanteile bei den Zweitstimmen erzielen, allerdings kommt die CDU hier bei zwei Altersgruppen schon etwas näher an die SPD heran.

Männer

In der Altersgruppe der 18-24 Jährigen erzielt die NPD fast 15 Prozent der Stimmen. Aufgrund der geringen Fallzahlen in dieser Altersgruppe, sind die Zahlen jedoch nur bedingt repräsentativ.

Tab. 3: Wahlverhalten nach Alter und Geschlecht

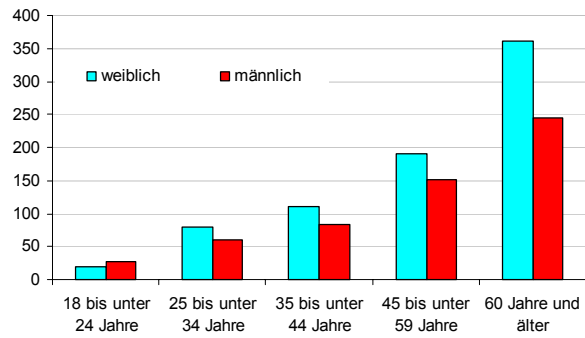
Geschlecht Altersgruppe	Wähler/ -innen	ungültige Stimmen	gültige Stimmen						
			insg	SPD	CDU	FDP	GRÜNE	NPD	sonstige
- weiblich -									
18 bis unter 24 Jahre	26,9	3,3	100,0	33,9	22,0	13,6	11,9	6,8	11,9
25 bis unter 34 Jahre	42,1	0,6	100,0	45,2	21,5	5,6	10,2	2,8	14,7
35 bis unter 44 Jahre	53,1	2,5	100,0	47,4	20,5	7,3	15,4	3,0	6,4
45 bis unter 59 Jahre	59,0	1,4	100,0	53,5	24,5	5,4	7,9	3,1	5,6
60 Jahre und älter	67,2	3,6	100,0	50,1	41,3	3,9	1,2	1,0	2,5
zusammen	56,2	2,6	100,0	49,3	31,3	5,3	6,3	2,2	5,6
- männlich -									
18 bis unter 24 Jahre	28,1	0,0	100,0	48,2	16,1	7,1	8,9	14,3	5,4
25 bis unter 34 Jahre	35,9	0,6	100,0	37,2	30,5	11,0	7,9	6,1	7,3
35 bis unter 44 Jahre	46,4	2,1	100,0	35,7	26,4	5,5	14,5	9,8	8,1
45 bis unter 59 Jahre	56,9	0,9	100,0	47,0	25,9	3,7	6,9	6,2	10,3
60 Jahre und älter	71,4	1,1	100,0	46,1	43,1	3,2	1,5	3,2	2,8
zusammen	53,2	1,1	100,0	43,5	33,1	4,9	6,3	6,0	6,3
- insgesamt -									
18 bis unter 24 Jahre	27,4	1,7	100,0	40,9	19,1	10,4	10,4	10,4	8,7
25 bis unter 34 Jahre	39,0	0,6	100,0	41,3	25,8	8,2	9,1	4,4	11,1
35 bis unter 44 Jahre	49,5	2,3	100,0	41,6	23,5	6,4	14,9	6,4	7,2
45 bis unter 59 Jahre	58,0	1,2	100,0	50,4	25,1	4,6	7,4	4,6	7,8
60 Jahre und älter	68,9	2,6	100,0	48,4	42,1	3,6	1,4	1,9	2,6
zusammen	54,8	1,9	100,0	46,6	32,1	5,1	6,3	3,9	5,9

Parteien nach Alter ihrer Wähler/innen

Die Analyse der repräsentativen Wahlbezirke nach dem Alter der Wähler/innen zeigt parteibezogen erstaunliche Ergebnisse:

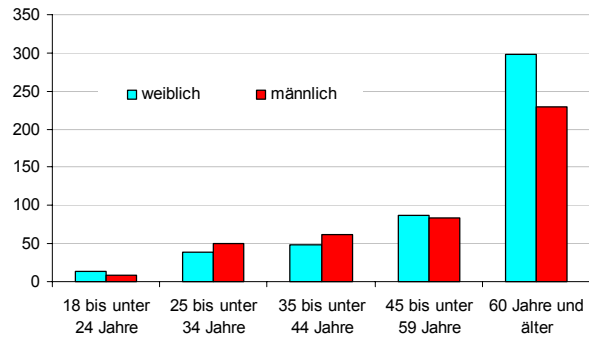
SPD

Von den insgesamt 1331 SPD-Wähler/innen aus den sechs repräsentativen Wahlbezirken waren 607 Wähler/innen (46 Prozent) über 60 Jahre alt.



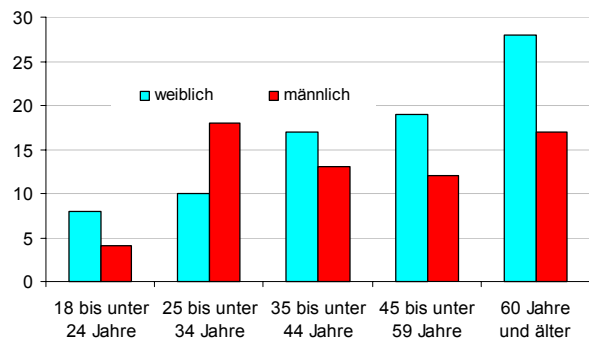
CDU

Auch bei der CDU ist der Anteil älterer Wähler/innen außergewöhnlich hoch: hier sind sogar 58 Prozent aller Wähler/innen über 60 Jahre alt.



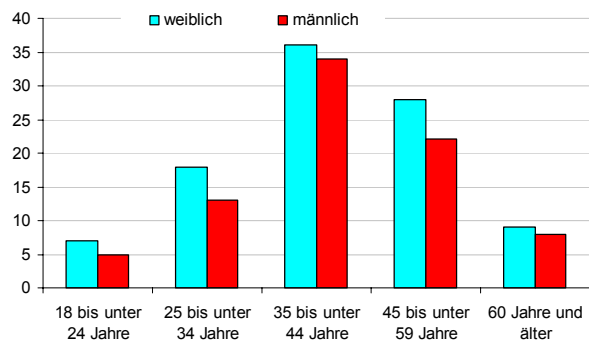
FDP

Bei der FDP waren von den 146 Wähler/innen 45 über 60 Jahre alt, also rd. 31 Prozent. Die Verteilung der Wähler/innen auf die Altersgruppen ist eher gleichmäßig.



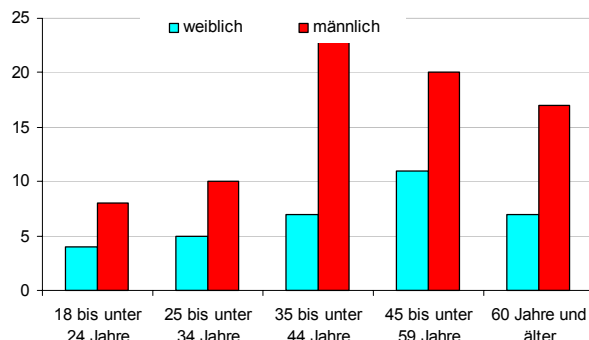
GRÜNE

Bei den GRÜNEN liegt der Schwerpunkt der Wählerschaft eher bei den 35 bis unter 60 Jährigen. In allen Altersgruppen ist das Geschlechterverhältnis in etwa ausgewogen.



NPD

Die NPD wird deutlich mehr von Männern als von Frauen gewählt. Gegenüber Analysen früherer Wahlen, bei denen sich die Wählerschaft der Rechtsparteien zum einen aus den jüngeren und zum anderen aus den älteren Jahrgangsguppen zusammensetzte, liegt der Schwerpunkt jetzt eher auf den mittleren und älteren Jahrgängen.



Der Anteil der über 60 Jährigen an der Bevölkerung beträgt insgesamt rd. 28 Prozent. Von allen Wähler/innen in den repräsentativen Wahlbezirken waren jedoch insg. 44 Prozent über 60 Jahre alt. Der hohe Anteil älterer Personen – insbesondere bei den großen Parteien - ist Ausdruck der geringen Wahlbeteiligung bei den jüngeren Altersgruppen. Mit der zu erwartenden prozentualen und auch absoluten Abnahme der Personen im erwerbsfähigen Alter wird sich dieser Effekt - bei gleich bleibender Wahlbeteiligung – eher noch verstärken.

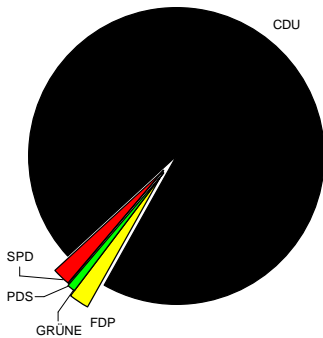
Hoher Anteil
älterer Wähler/innen

3.4 Stimmensplitting

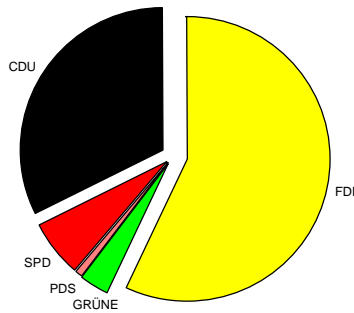
Deutlich sind die Beziehungen zwischen CDU und FDP einerseits und SPD und GRÜNE andererseits zu erkennen. Etwa die Hälfte der FDP als auch der GRÜNEN-Wähler/innen wählen mit der Erststimme konsequent die Partei, der sie auch die Zweitstimme gegeben haben. Die andere Hälfte wählt taktisch, d.h. diese Wähler/innen geben ihre Erststimme lieber einer/einem politisch nahestehenden Bewerber/in, als die Erststimme zu verschenken.

Parteibeziehungen

Zweitstimme CDU wählt mit der Erststimme ...

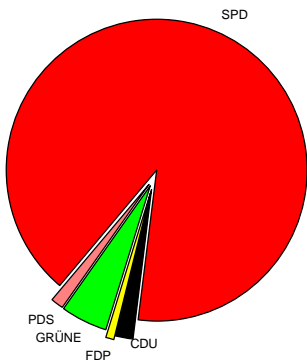


Zweitstimme FDP wählt mit der Erststimme ...

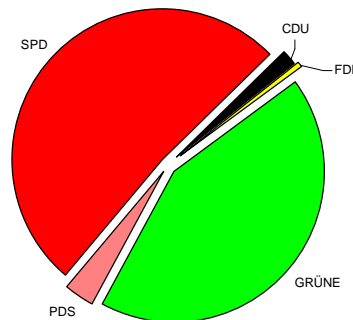


CDU und FDP

Zweitstimme SPD wählt mit der Erststimme ...



Zweitstimme GRÜNE wählt mit der Erststimme ...



SPD und GRÜNE

4. Wahlbezirksergebnisse nach höchsten und niedrigsten Stimmenanteilen

Wahlbeteiligung Tab. 4: Sortierung nach höchster und niedrigster Wahlbeteiligung

Nr.	Wahlbezirk	Wahlbeteil.	Zweitstimmen						
			un-gültig	SPD	CDU	FDP	GRÜNE	NPD	sonstige
221	Dörpshuus	73,2	1,6	40,6	37,1	6,0	8,3	2,8	5,1
702	Gemeinschaftshaus Karlshof	68,8	1,4	45,1	31,5	7,3	8,4	0,8	6,9
901	Basler Securitas	68,8	1,5	58,4	28,3	2,6	3,6	1,8	5,4
703	Schule Lauerholz, Ast.Israelsd.	67,5	1,4	41,5	37,8	7,3	7,4	1,6	4,4
616	Gemeinschaftshaus Dornbreite	66,6	1,3	54,6	28,3	5,3	5,8	1,0	5,0
614	Schule Schönböcken	66,5	1,3	43,4	36,7	6,1	5,6	2,3	5,8
Lübeck insg.		60,2	1,7	43,8	34,5	6,2	7,3	2,5	5,7
303	Brüder-Grimm-Schule	40,4	3,6	49,3	30,3	3,6	3,6	6,8	6,3
508	Holstentor-Realschule	40,0	1,1	43,9	28,1	7,3	9,3	4,5	6,9
716	Schule Marli	38,7	2,0	45,6	35,2	3,6	4,9	3,4	7,3
606	Bernt-Notke-Realschule	38,0	2,1	55,5	26,3	3,8	6,9	1,3	6,3
305	Mühlenweg-Schule	36,8	4,2	58,4	24,9	1,6	1,9	6,8	6,3
405	Schule am Koggenweg	36,0	3,7	48,6	35,4	4,9	2,5	1,1	7,4

SPD

Tab. 5: Sortierung nach höchsten und niedrigsten SPD-Anteilen

Nr.	Wahlbezirk	Wahlbeteil.	Zweitstimmen						
			un-gültig	SPD	CDU	FDP	GRÜNE	NPD	sonstige
305	Mühlenweg-Schule	36,8	4,2	58,4	24,9	1,6	1,9	6,8	6,3
901	Basler Securitas	68,8	1,5	58,4	28,3	2,6	3,6	1,8	5,4
606	Bernt-Notke-Realschule	38,0	2,1	55,5	26,3	3,8	6,9	1,3	6,3
507	Holstentor-Realschule	44,8	1,9	55,1	24,6	5,0	3,3	4,1	7,9
616	Gemeinschaftshaus Dornbreite	66,6	1,3	54,6	28,3	5,3	5,8	1,0	5,0
620	Schule Vorwerk	55,3	1,9	52,9	31,9	5,6	4,0	2,4	3,2
Lübeck insg.		60,2	1,7	43,8	34,5	6,2	7,3	2,5	5,7
220	Schule in Wulfsdorf	61,1	1,5	33,7	42,5	6,8	12,3	2,0	2,6
1007	Seniorenwohn. "Rosenhof"	61,9	1,6	32,7	51,7	6,9	4,3	1,7	2,7
717	Thomas-Mann-Schule	62,1	0,5	31,5	45,8	9,1	8,4	1,4	3,8
1005	Schule Steenkamp *)	107,4	1,2	31,4	49,3	7,7	4,7	1,6	5,2
912	Gastst. "Grüner Jäger"	62,2	2,2	31,4	47,7	6,4	4,1	1,8	8,6
1006	Schule Steenkamp	53,6	1,2	28,2	50,4	10,1	5,5	1,7	4,2

CDU

Tab. 6: Sortierung nach höchsten und niedrigsten CDU-Anteilen

Nr.	Wahlbezirk	Wahlbeteil.	Zweitstimmen						
			un-gültig	SPD	CDU	FDP	GRÜNE	NPD	sonstige
1007	Seniorenwohn. "Rosenhof"	61,9	1,6	32,7	51,7	6,9	4,3	1,7	2,7
1006	Schule Steenkamp	53,6	1,2	28,2	50,4	10,1	5,5	1,7	4,2
1005	Schule Steenkamp *)	107,4	1,2	31,4	49,3	7,7	4,7	1,6	5,2
912	Gastst. "Grüner Jäger"	62,2	2,2	31,4	47,7	6,4	4,1	1,8	8,6
222	Gastst. König, Kronsforde	63,8	3,3	37,4	47,7	5,3	4,6	1,1	3,8
903	Schule Rangenberg *)	83,2	1,8	36,9	46,9	4,5	3,7	2,3	5,6
Lübeck insg.		60,2	1,7	43,8	34,5	6,2	7,3	2,5	5,7
202	Alte Stadtschule	65,3	1,0	49,7	24,7	4,2	16,4	0,6	4,4
507	Holstentor-Realschule	44,8	1,9	55,1	24,6	5,0	3,3	4,1	7,9
503	Holstentor-Realschule *)	66,7	0,9	51,7	24,3	5,1	7,3	3,8	7,8
105	Johanneum	48,6	1,9	44,3	22,4	6,5	20,1	0,8	6,0
103	Ernestinenschule *)	100,5	1,4	45,4	22,2	6,6	18,0	1,8	5,9
104	Marien-Schule	50,1	2,0	46,3	19,6	5,9	19,4	2,1	6,6

*) Briefwahlbezirk, hier kann die Wahlbeteiligung wegen Einberechnung der Briefwähler z.T. über 100 Prozent liegen

Tab. 7: Sortierung nach höchsten und niedrigsten FDP-Anteilen

Nr.	Wahl-bezirk	Wahl-beteil.	Zweitstimmen						
			un-gültig	SPD	CDU	FDP	GRÜNE	NPD	sons-tige
1006	Schule Steenkamp	53,6	1,2	28,2	50,4	10,1	5,5	1,7	4,2
708	Schule Marli	61,0	0,6	35,8	41,1	9,7	7,5	1,3	4,7
205	Standesamt	58,1	0,6	39,8	33,2	9,6	13,0	1,0	3,4
206	Gem. Gärtnergasse	63,3	0,8	35,5	39,9	9,5	9,9	1,4	3,8
717	Thomas-Mann-Schule	62,1	0,5	31,5	45,8	9,1	8,4	1,4	3,8
102	Hanse-Sch.f.Wirt.u.Verw.	43,9	2,3	38,8	28,3	8,9	15,3	2,2	6,5
Lübeck insg.		60,2	1,7	43,8	34,5	6,2	7,3	2,5	5,7
715	Stadtverw. Verkehrsangel.	41,7	2,6	50,1	27,5	3,3	7,2	5,2	6,7
725	Ev.-Freikirchl. Gem. Eichholz	53,4	2,1	44,1	37,8	3,2	6,0	2,4	6,4
618	Grundsch. Paul-Gerhardt-Str.	53,0	2,6	50,1	33,0	2,8	5,1	3,2	5,8
502	Bugenhagen-Schule	45,9	1,4	46,8	28,1	2,7	10,7	4,2	7,5
901	Basler Securitas	68,8	1,5	58,4	28,3	2,6	3,6	1,8	5,4
305	Mühlenweg-Schule	36,8	4,2	58,4	24,9	1,6	1,9	6,8	6,3

FDP

Tab. 8: Sortierung nach höchsten und niedrigsten GRÜNEN-Anteilen

Nr.	Wahl-bezirk	Wahl-beteil.	Zweitstimmen						
			un-gültig	SPD	CDU	FDP	GRÜNE	NPD	sons-tige
106	Francke-Schule *)	109,1	1,1	37,6	27,0	6,5	21,9	1,3	5,7
105	Johanneum	48,6	1,9	44,3	22,4	6,5	20,1	0,8	6,0
104	Marien-Schule	50,1	2,0	46,3	19,6	5,9	19,4	2,1	6,6
103	Ernestinenschule *)	100,5	1,4	45,4	22,2	6,6	18,0	1,8	5,9
201	Alte Stadtschule	61,7	1,0	43,4	25,6	6,2	17,8	1,0	5,9
202	Alte Stadtschule	65,3	1,0	49,7	24,7	4,2	16,4	0,6	4,4
Lübeck insg.		60,2	1,7	43,8	34,5	6,2	7,3	2,5	5,7
624	Bürgerhaus Vorwerk/Falkenfeld	48,6	1,8	43,1	38,8	5,4	2,8	2,9	7,0
906	Schule Kücknitz	46,3	1,8	44,2	37,2	4,7	2,7	4,9	6,3
405	Schule am Koggenweg	36,0	3,7	48,6	35,4	4,9	2,5	1,1	7,4
403	Baltic-Gesamtschule *)	71,3	1,6	47,0	37,4	4,6	1,9	2,9	6,1
305	Mühlenweg-Schule	36,8	4,2	58,4	24,9	1,6	1,9	6,8	6,3
304	Mühlenweg-Schule	44,3	2,6	49,5	30,8	5,2	1,7	7,5	5,4

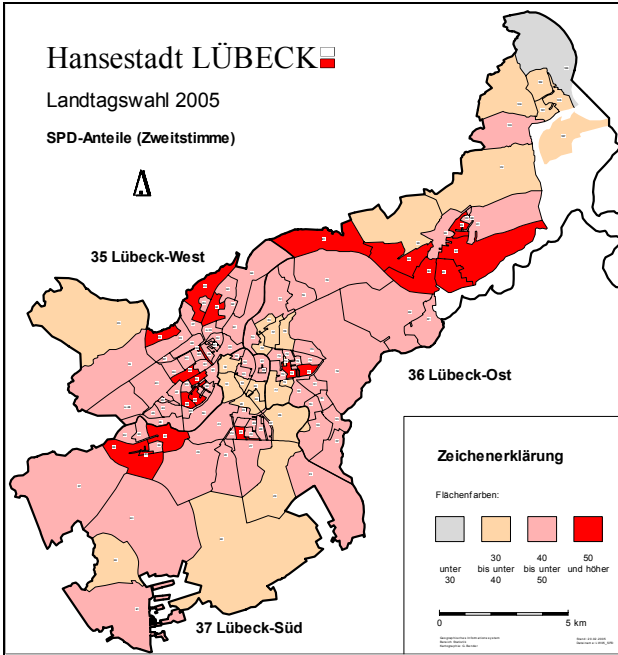
GRÜNE

Tab. 9: Sortierung nach höchsten und niedrigsten NPD-Anteilen

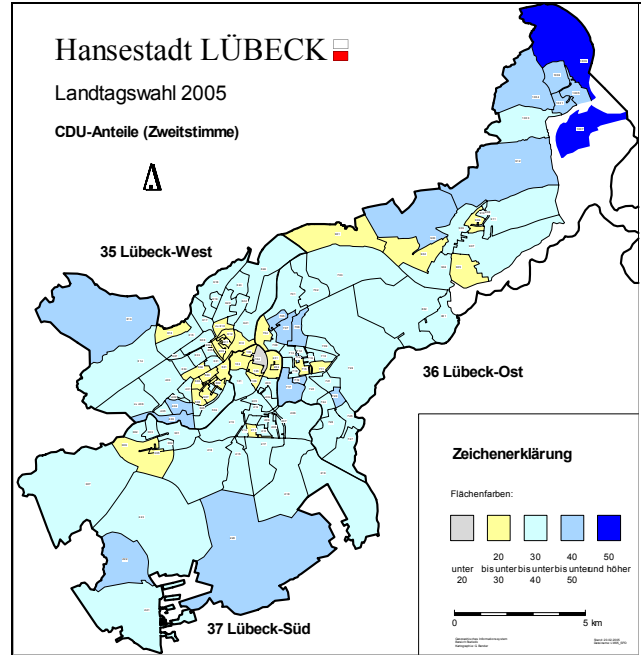
Nr.	Wahl-bezirk	Wahl-beteil.	Zweitstimmen						
			un-gültig	SPD	CDU	FDP	GRÜNE	NPD	sons-tige
304	Mühlenweg-Schule	44,3	2,6	49,5	30,8	5,2	1,7	7,5	5,4
305	Mühlenweg-Schule	36,8	4,2	58,4	24,9	1,6	1,9	6,8	6,3
303	Brüder-Grimm-Schule	40,4	3,6	49,3	30,3	3,6	3,6	6,8	6,3
605	Stadtteilbüro St. Lorenz	43,9	3,9	48,2	30,1	6,0	3,8	6,0	6,0
619	Grundsch. Paul-Gerhardt-Str.	42,2	4,6	44,1	33,7	4,4	4,8	5,5	7,5
911	Schule "Roter Hahn"	53,2	3,2	40,9	37,7	5,6	5,0	5,4	5,4
Lübeck insg.		60,2	1,7	43,8	34,5	6,2	7,3	2,5	5,7
501	Stadtwerke Lübeck	51,9	1,4	46,1	25,9	8,2	12,2	0,9	6,7
702	Gemeinschaftshaus Karlshof	68,8	1,4	45,1	31,5	7,3	8,4	0,8	6,9
105	Johanneum	48,6	1,9	44,3	22,4	6,5	20,1	0,8	6,0
707	Schule am Stadtpark *)	130,4	0,7	36,4	45,2	7,6	6,9	0,7	3,2
202	Alte Stadtschule	65,3	1,0	49,7	24,7	4,2	16,4	0,6	4,4
704	Geschwister-Prenski-Schule	54,6	1,4	43,8	29,6	5,2	12,8	0,6	8,1

NPD

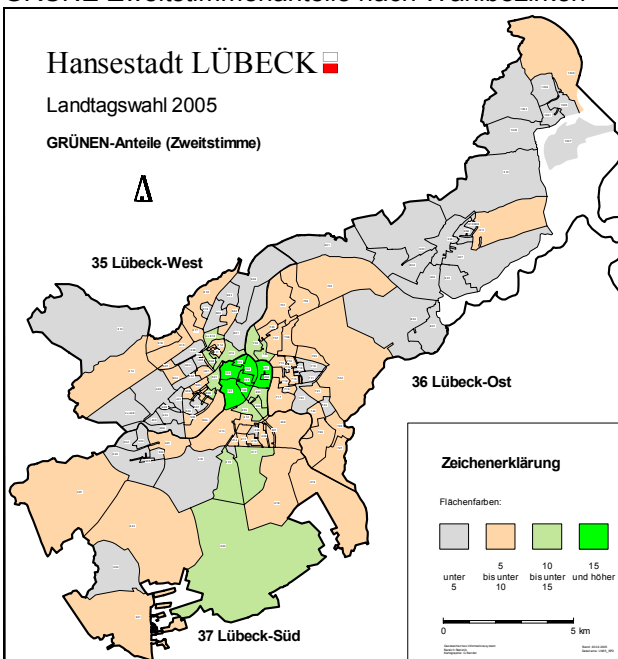
SPD-Zweitstimmenanteile nach Wahlbezirken



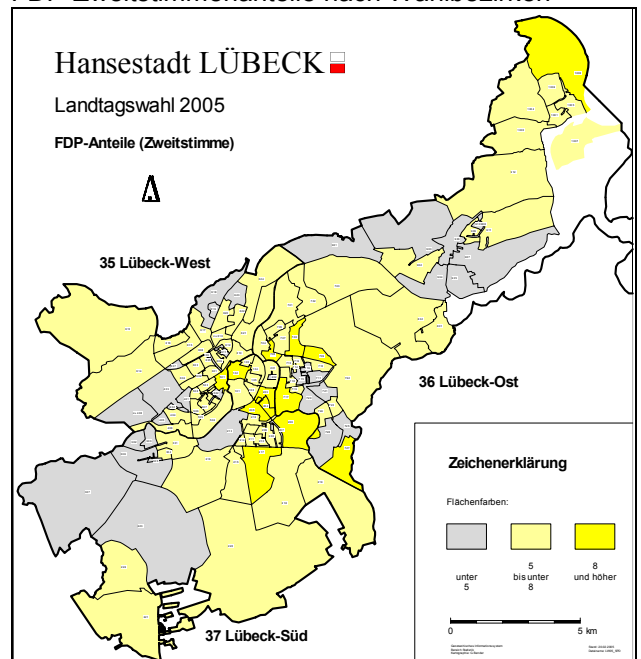
CDU-Zweitstimmenanteile nach Wahlbezirken



GRÜNE-Zweitstimmenanteile nach Wahlbezirken



FDP-Zweitstimmenanteile nach Wahlbezirken



Hochburgen und Schwerpunktgebiete

Die klassischen Hochburgen der SPD ziehen sich von Kücknitz entlang der Trave, über Teile von St.Lorenz Nord über St. Lorenz Süd bis nach Moisling. Höhere SPD-Anteile gibt es auch vereinzelt auf Marli/Brandenbaum und in St. Jürgen, dort hauptsächlich in Bereichen des Geschosswohnungsbaus.

Deutlich zeigen sich die Hochburgen der CDU in Travemünde.

Die Schwerpunktgebiete der GRÜNEN liegen in der Innenstadt und in den sich anschließenden Gebieten von St. Jürgen.

Die FDP kommt in nur wenigen Wahlbezirken über einen Stimmenanteil von 9 Prozent. Von Schwerpunktgebieten kann daher nicht gesprochen werden.

5. Die Zusammensetzung des neuen Landtages

Landesergebnis

Mit der 16. Wahlperiode erfolgt die Verkleinerung des Landtags von 75 auf nun 69 Abgeordnete (Regelzahl). Da der alte Landtag durch Überhangs- und Ausgleichsmandate über 89 Sitze verfügte, kam es somit zu einer deutlichen Reduzierung der Sitze. Durch die Reduzierung der Wahlkreise von 45 auf 40, werden nun 40 Abgeordnete direkt gewählt und 29 über die Landeslisten.

Über die Zusammensetzung des neuen Landtages entschieden letztendlich jene etwas über 700 Stimmen, die der FDP für ein weiteres Mandat fehlten, welches dann die SPD verloren hätte. Eine Koalition aus CDU und FDP hätte dann gegenüber SPD, GRÜNE und SSW über eine Stimme Mehrheit verfügt.

Tab. 10: Endgültiges Landesergebnis im Überblick (Wahlbeteiligung und Zweitstimmen)

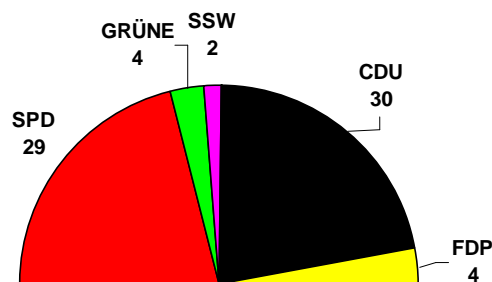
	Anzahl	in %
Wahlberechtigte	2 186 620	x
Wähler/innen	1 455 094	66,5
1 SPD	554 879	43,1
2 CDU	576 095	40,2
3 FDP	94 935	6,6
4 GRÜNE	89 387	6,2
5 SSW	51 920	3,6
6 PDS	11 392	0,8
7 NPD	27 676	1,9
8 GRAUE	7 536	0,5
9 PBC	2 930	0,2
10 DKP	1 279	0,1
11 DSP	3 485	0,2
12 FAMILIE	11 802	0,8
13 Offensive D	1 489	0,1

Sitzverteilung

Tab. 11: Sitzverteilung im Schleswig-Holsteinischen Landtag 2000 und 2005

Partei	2000		2005	
	insgesamt	in den Wahlkreisen	insgesamt	in den Wahlkreisen
SPD	41	41	29	15
CDU	33	4	30	25
FDP	7	–	4	–
GRÜNE	5	–	4	–
SSW	3	–	2	–
Insgesamt	89	45	69	40

Graphik



6. Rechtsgrundlagen, Wahlsystem und Wahlorganisation

Landeswahlgesetz, Landeswahlordnung	<p>Die Rechtsgrundlagen für die Vorbereitung und Durchführung der Landtagswahl in Schleswig-Holstein sind im wesentlichen</p> <ul style="list-style-type: none">- das Landeswahlgesetz (LWahlg) in der Fassung der Bekanntmachung vom 7. Oktober 1991 (GVOBl. Schl.-H. S. 442), zuletzt geändert durch Gesetz vom 13. Mai 2003 (GVOBl. Schl.-H. S. 278) und- die Landeswahlordnung (LWO) vom 1. November 1991 (GVOBl. Schl.-H. S. 459), zuletzt geändert durch Verordnung vom 12. März 2004 (GVOBl. Schl.-H. S. 82).
Wahlgebiet	<p>Das Wahlgebiet umfasst das Land Schleswig-Holstein, welches in 40 Wahlkreise unterteilt ist. Dies sind fünf Wahlkreise weniger als bisher. Anlass war der Wunsch, den Landtag zu verkleinern. Die Landesverfassung sieht nun 69 statt 75 Abgeordnete vor.</p>
Wahlberechtigung	<p>Wahlberechtigt sind alle Deutschen, die am Wahltag das 18. Lebensjahr vollendet und seit mindesten drei Monaten in Schleswig-Holstein eine Wohnung haben.</p>
Erst- und Zweitstimme	<p>Seit der Reform des Landeswahlrechts im Jahr 1997 sind zwei Stimmen abzugeben. Mit der Erststimme werden die Bewerber/innen in den Wahlkreisen gewählt; die für die Zusammensetzung des Landtages entscheidende Zweitstimme gilt der Landesliste der Partei.</p>
Überhang- und Ausgleichsmandate	<p>Hat eine Partei mehr Direktmandate gewonnen, als ihr nach dem Zweitstimmenanteil zustehen, so bleiben ihr diese Mandate erhalten. Durch diese Überhangmandate darf sich nach dem Grundsatz der Wahlrechtsgleichheit das aus dem Zweitstimmenverhältnis ergebende Kräfteverhältnis der Parteien im Landtag nicht verändern. Die anderen Parteien erhalten daher in solchen Fällen Ausgleichsmandate.</p>
Fünf-Prozent-Sperrklausel	<p>Eine Partei, die in den Landtag einziehen will, muss bei der Wahl in Schleswig-Holstein mehr als fünf Prozent der abgegebenen gültigen Zweitstimmen oder mindestens ein Direktmandat gewinnen. Ausgenommen von dieser Regelung sind Parteien der dänischen Minderheit (§ 3 Abs. 1 LWahlg).</p> <p>Aufgrund des Zwei-Stimmen-Wahlsystems sind die Parteien, die nicht in jedem Wahlkreis eine Direktkandidatin oder einen Direktkandidaten aufstellen, trotzdem landesweit über die Zweitstimme wählbar.</p>
Wahlvorschläge	<p>Parteien, die bisher nicht im Landtag oder mit einem in Schleswig-Holstein gewählten Abgeordneten im Bundestag vertreten sind, müssen mit dem Wahlvorschlag Unterstützungsunterschriften einreichen. Für einen Kreiswahlvorschlag sind dies 100, für die Landesliste 1.000 Unterschriften.</p> <p>In der Hansestadt Lübeck haben die NPD, PBC, GRAUE, FAMILIE, DKP und die PDS die entsprechenden Unterstützungsunterschriften eingereicht.</p> <p>Zur Wahl des Schleswig-Holsteinischen Landtages sind landesweit 13 Parteien zugelassen worden. Die SPD, CDU, FDP, GRÜNE und PDS haben in den drei Wahlkreisen der Hansestadt Lübeck Direktkandidatinnen und Direktkandidaten aufgestellt. Im Wahlkreis 37 gibt es außerdem einen Direktkandidaten der NPD.</p>

Die Hansestadt Lübeck bildet die Wahlkreise 35 - 37.

Wahlkreise und
Wahlbezirke

Die einzelnen Wahlkreise wiederum sind unterteilt in Wahlbezirke. Die 122 Wahlbezirke der Hansestadt Lübecks teilen sich wie folgt auf die drei Wahlkreise auf:

Wahlkreis 35 Lübeck-West	38	Wahlbezirke
Wahlkreis 36 Lübeck-Ost	48	Wahlbezirke
Wahlkreis 37 Lübeck-Süd	36	Wahlbezirke

31 der 122 Wahlbezirke waren neben ihrer Funktion als allgemeiner Wahlbezirk zugleich mit der Auswertung der Briefwahl aus mehreren Wahlbezirken ihres Wahlkreises beauftragt. In diesen Wahlbezirken kann die Anzahl der Wähler/innen höher als die Zahl der Wahlberechtigten liegen.

In 20 Wahlbezirken waren bewegliche Wahlvorstände für die Durchführung der Wahl in Altenpflegeheimen eingesetzt. Damit wird den Heimbewohnern die Teilnahme an der Urnenwahl – ggf. sogar in ihrem Zimmer – ermöglicht.

In sechs Wahlbezirken wurden repräsentative statistische Erhebungen durchgeführt.

Zwei bundesweit tätige große Wahlforschungsinstitute führten in 19 von ihnen selbst ausgewählten Wahlbezirken freiwillige Wählerbefragungen für Prognosen und Hochrechnungen der Medien durch.

In die 122 in der Hansestadt Lübeck eingesetzten Wahlvorstände wurden vom Bereich Wahlen rund 907 ehrenamtliche Wahlhelfer und Wahlhelferinnen berufen, und zwar je Wahlbezirk

Wahlvorstände

- ein/eine Wahlvorsteher/in
- ein/eine stellv. Wahlvorsteher/in
- ein/eine Schriftführer/in
- drei Beisitzer/innen bzw.
- vier Beisitzer/innen in Briefwahlbezirken und Bezirken mit beweglichen Wahlvorständen

Der Auslagenersatz betrug 30,- EUR.

Die Möglichkeit zur Briefwahl wurde von 12. 357 Wähler/innen genutzt. Dies sind 12,5 Prozent aller abgegebenen Stimmen und damit exakt der gleiche Anteil wie zur Landtagswahl 2000. Von den Briefwähler/innen stellten 364 Personen ihren Antrag auf Briefwahl im Online-Verfahren über die Internetseite des Bereichs Statistik und Wahlen.

Briefwahl

Anhang

Tab. 12: Wahlbezirksergebnisse - Stimmenanzahl

Tab. 13: Wahlbezirksergebnisse - Prozentangaben

Tab. 12: Wahlbezirksergebnisse nach Stimmenanzahl – Wahlkreis 35 Lübeck-West

Hansestadt Lübeck, Wahlkreis 35 Lübeck-West

Statist. Kennziffer	Wahlbezirk	Wahlbezirksname	Wahlberechtigte				Wählerinnen und Wähler				Wahl in den Wahlkreisen					
			lt. Wählerverzeichnis		nach § 17 Abs. 3 LWO	insgesamt (A1+A2+A3)	Urnen-Wähler/innen lt. Stimmabgabe- verm. Wähler- verz.	Urnen-Wähler/innen mit Wahl- schein	Brief- wä- hler/ innen	insge- samt (B1+B2a+B2b)	Erststimmen			Von den gültigen auf die Bewerberin /		
			ohne Sperr- verm. 'W' (Wahl- schein)	mit Sperr- verm. 'W' (Wahl- schein)							Un- gültige Erst- stim- men	Gültige Erst- stim- men	Rother, Thomas	Lötsch, Christo- pher	Drozella, Wolf- gang	
			A 1	A 2	A 3	A	B1	B2a	B2b	B	C	D	D1	D2	D3	
03000067	0401	Otto-Passarge-Schule	1539	105	0	1644	757	0	0	757	34	723	369	277	34	
03000068	0402	Baltic-Gesamtschule	1726	93	0	1819	804	0	0	804	44	760	396	278	40	
03000069	0403	Baltic-Gesamtschule *)	1082	88	0	1170	562	0	272	834	35	799	381	322	42	
03000070	0404	Schule am Koggenweg *)	775	55	0	830	423	0	222	645	43	602	271	268	30	
03000071	0405	Schule am Koggenweg	857	193	0	1050	342	36	0	378	18	360	179	133	16	
03000072	0406	Schule am Koggenweg	1126	114	0	1240	674	0	0	674	18	656	287	281	33	
03000082	0501	Stadtwerke Lübeck	1348	132	0	1480	767	1	0	768	25	743	370	206	53	
03000083	0502	Bugenhagen-Schule	1453	80	0	1533	704	0	0	704	26	678	344	208	26	
03000084	0503	Holstentor-Realschule *)	1106	82	0	1188	510	0	282	792	26	766	408	216	39	
03000085	0504	Luther-Schule	2047	231	0	2278	1203	0	0	1203	33	1170	569	396	58	
03000086	0505	Luther-Schule *)	1169	70	0	1239	619	0	466	1085	38	1047	483	391	53	
03000087	0506	Holstentor-Realschule	1076	59	0	1135	521	0	0	521	26	495	270	145	40	
03000088	0507	Holstentor-Realschule	1094	83	0	1177	527	0	0	527	23	504	303	149	20	
03000089	0508	Holstentor-Realschule	1329	64	0	1393	557	0	0	557	16	541	268	179	32	
03000100	0601	Stadtverw. Fackenb. Allee	1211	147	0	1358	575	36	0	611	34	577	271	199	37	
03000101	0602	Carl-Jacob-Burckhardt-Gym.	1213	56	0	1269	574	0	0	574	23	551	287	184	27	
03000102	0603	Carl-Jacob-Burckhardt-Gym.	1458	140	0	1598	925	0	0	925	36	889	459	347	36	
03000103	0604	Gotthard-Kühl-Schule *)	939	99	0	1038	634	0	359	993	44	949	445	375	60	
03000104	0605	Stadtteilbüro St. Lorenz	820	55	0	875	384	0	0	384	24	360	175	122	22	
03000105	0606	Bernt-Notke-Realschule	716	142	0	858	278	48	0	326	15	311	186	83	15	
03000106	0607	Gotthard-Kühl-Schule *)	909	30	0	939	402	0	308	710	31	679	338	267	27	
03000107	0608	Pestalozzi-Schule	1885	173	0	2058	1022	0	0	1022	30	992	514	352	50	
03000108	0609	Bernt-Notke-Realschule	1832	96	0	1928	904	0	0	904	17	887	448	260	41	
03000109	0610	Volkshochschule	1416	74	0	1490	690	0	0	690	20	670	319	220	40	
03000110	0611	Brockes-Schule	1222	74	0	1296	560	0	0	560	21	539	286	158	24	
03000111	0612	Brockes-Schule *)	927	37	0	964	468	0	257	725	14	711	338	225	42	
03000112	0613	Schule Groß Steinrade	782	145	0	927	569	38	0	607	14	593	255	284	21	
03000113	0614	Schule Schönböcken	1340	178	0	1518	956	54	0	1010	44	966	452	389	48	
03000114	0615	Pestalozzi-Schule, Nebenstelle	1111	137	0	1248	712	37	0	749	32	717	341	283	42	
03000115	0616	Gemeinschaftshaus Dornbreite	1209	59	0	1268	844	0	0	844	18	826	481	261	29	
03000116	0617	Grundsch. Paul-Gerhardt-Str.	874	64	0	938	554	0	408	962	32	930	423	391	38	
03000117	0618	Grundsch. Paul-Gerhardt-Str.	1052	46	0	1098	582	0	0	582	24	558	293	194	21	
03000118	0619	Grundsch. Paul-Gerhardt-Str.	1077	51	0	1128	476	0	0	476	26	450	223	168	20	
03000119	0620	Schule Vorwerk	1052	102	0	1154	638	0	0	638	21	617	350	205	25	
03000120	0621	Schule Wilhelmshöhe *)	982	56	0	1038	548	0	378	926	32	894	439	351	44	
03000121	0622	Schule Falkenfeld	2123	92	0	2215	951	0	0	951	40	911	409	380	54	
03000122	0623	Schule Vorwerk	1398	137	0	1535	738	52	0	790	32	758	394	266	37	
03000123	0624	Bürgerhaus Vorwerk/Falkenfel	1686	111	0	1797	874	0	0	874	40	834	371	366	43	
Wahlkreis 35			46961	3750	0	50711	24828	302	2952	28082	1069	27013	13395	9779	1359	

Noch Tab. 12: Wahlbezirksergebnisse nach Stimmenanzahl – Wahlkreis 35 Lübeck-West

Wahl in den Wahlkreisen			Wahl nach Landeslisten															Wahl- bezirk
Erststimmen			Zweitstimmen															
Erststimmen entfallen den Bewerber			Un- gültige Zweit- stim- men	Gültige Zweit- stim- men	Von den gültigen Zweitstimmen entfallen auf die Landeslisten													
Birk, Angelika	Bindal, Cemal	-			SPD	CDU	FDP	GRÜNE	SSW	PDS	NPD	GRAUE	PBC	DKP	DSP	FAMILIE	Offen- sive D	
GRÜNE	PDS	NPD	E	F	F1	F2	F3	F4	F5	F6	F7	F8	F9	F10	F11	F12	F13	
D4	D6	D7																
24	19	0	22	735	336	251	32	29	17	17	34	2	2	0	2	12	1	0401
32	14	0	17	787	385	270	35	28	12	12	26	2	2	0	2	13	0	0402
27	27	0	13	821	386	307	38	16	14	15	24	8	2	0	3	6	2	0403
18	15	0	26	619	261	256	31	25	8	15	9	7	0	1	3	2	1	0404
13	19	0	14	364	177	129	18	9	8	15	4	1	0	0	0	2	1	0405
36	19	0	10	664	282	274	37	22	15	14	11	2	0	0	3	4	0	0406
91	23	0	11	757	349	196	62	92	18	21	7	2	0	0	0	10	0	0501
69	31	0	10	694	325	195	19	74	18	14	29	2	1	1	4	11	1	0502
66	37	0	7	785	406	191	40	57	23	26	30	7	3	0	1	1	0	0503
120	27	0	18	1185	554	356	66	114	35	15	28	4	2	0	0	10	1	0504
95	25	0	23	1062	467	352	73	92	19	15	23	5	1	0	4	10	1	0505
21	19	0	12	509	268	141	37	17	7	14	20	1	0	0	0	4	0	0506
10	22	0	10	517	285	127	26	17	16	15	21	2	3	0	2	2	1	0507
43	19	0	6	551	242	155	40	51	13	13	25	2	0	1	0	8	1	0508
39	31	0	13	598	247	189	45	57	9	21	14	4	1	2	0	9	0	0601
33	20	0	18	556	279	157	31	22	10	13	28	3	4	2	1	6	0	0602
35	12	0	20	905	441	314	45	32	20	10	22	7	2	0	5	7	0	0603
55	14	0	19	974	423	373	60	60	12	13	19	4	1	0	1	7	1	0604
18	23	0	15	369	178	111	22	14	7	7	22	1	2	0	0	4	1	0605
18	9	0	7	319	177	84	12	22	4	6	4	2	0	0	1	6	1	0606
31	16	0	9	701	316	258	34	35	10	10	21	8	0	0	3	5	1	0607
45	31	0	13	1009	479	332	61	45	14	13	29	14	2	0	2	15	3	0608
100	38	0	8	896	416	226	51	106	28	29	20	2	2	2	0	12	2	0609
65	26	0	11	679	292	201	48	76	18	16	19	5	1	0	0	3	0	0610
45	26	0	6	554	263	150	26	51	15	13	19	6	0	0	1	10	0	0611
74	32	0	4	721	326	205	43	67	12	21	37	1	2	1	0	6	0	0612
26	7	0	8	599	233	265	38	26	14	5	8	1	0	0	1	8	0	0613
59	18	0	13	997	433	366	61	56	21	11	23	9	0	1	0	14	2	0614
38	13	0	13	736	362	233	39	53	14	8	10	3	0	0	3	11	0	0615
45	10	0	11	833	455	236	44	48	21	9	8	3	1	0	0	7	1	0616
60	18	0	17	945	403	355	59	62	16	12	21	2	0	0	1	13	1	0617
28	22	0	15	567	284	187	16	29	13	11	18	0	1	0	0	7	1	0618
17	22	0	22	454	200	153	20	22	5	10	25	8	1	0	1	9	0	0619
25	12	0	12	626	331	200	35	25	13	3	15	0	0	1	0	3	0	0620
39	21	0	14	912	425	311	55	38	19	9	29	5	6	1	2	12	0	0621
39	29	0	29	922	381	355	46	47	9	15	39	6	5	0	0	19	0	0622
34	27	0	12	778	375	244	37	33	17	21	24	6	1	0	1	18	1	0623
37	17	0	16	858	370	333	46	24	11	16	25	4	7	0	3	18	1	0624
1670	810	0	524	27558	12812	9038	1528	1693	555	523	790	151	55	13	50	324	26	

Tab. 12: Wahlbezirksergebnisse nach Stimmenanzahl – Wahlkreis 36 Lübeck-Ost

Hansestadt Lübeck, Wahlkreis 36 Lübeck-Ost

Statist. Kennziffer	Wahlbezirk	Wahlbezirksname	Wahlberechtigte				Wählerinnen und Wähler				Wahl in den Wahlkreisen					
			lt. Wählerverzeichnis		nach § 17 Abs. 3 LWO	insgesamt (A1+A2+A3)	Urnenwähler/innen lt. Stimmabgabeverm. Wählerverz.	Urnenwähler/innen mit Wahlschein	Briefwähler/innen	insgesamt (B1+B2a+B2b)	Erststimmen			Von den gültigen auf die Bewerberin /		
			ohne Sperrverm. 'W' (Wahlschein)	mit Sperrverm. 'W' (Wahlschein)							Un-gültige Erststimmen	Gültige Erststimmen	Müller, Hans	Sauter, Frank	Koch, Gerrit	
			A 1	A 2	A 3	A	B1	B2a	B2b	B	C	D	D1	D2	D3	
03000134	0701	Schule Lauerholz	1910	163	0	2073	1120	0	0	1120	37	1083	514	394	63	
03000135	0702	Gemeinschaftshaus Karlshof	917	132	0	1049	722	0	0	722	22	700	357	233	43	
03000136	0703	Schule Lauerholz, Ast. Israelsd	1817	182	0	1999	1319	31	0	1350	38	1312	580	542	90	
03000137	0704	Geschwister-Prenski-Schule	541	100	0	641	317	33	0	350	11	339	154	111	19	
03000138	0705	Gebäudemanag. Schl.-H.	874	318	0	1192	507	52	0	559	29	530	207	235	42	
03000139	0706	Schule am Stadtpark *)	701	95	0	796	519	1	686	1206	23	1183	478	478	93	
03000140	0707	Schule am Stadtpark *)	770	210	0	980	555	0	723	1278	23	1255	475	602	84	
03000141	0708	Schule Marli	1232	183	0	1415	862	1	0	863	20	843	323	387	62	
03000142	0709	Maria-Montessori-Schule	1017	152	0	1169	774	0	0	774	26	748	338	309	46	
03000143	0710	Albert-Schweitzer-Schule	1147	178	0	1325	665	28	0	693	29	664	302	299	24	
03000144	0711	Albert-Schweitzer-Schule	1749	76	0	1825	865	0	0	865	33	832	474	243	38	
03000145	0712	Schule Marli *)	796	47	0	843	458	0	401	859	26	833	420	273	54	
03000146	0713	Schule Marli	919	92	0	1011	520	0	0	520	33	487	206	198	24	
03000147	0714	Schule Marli *)	801	29	0	830	372	0	475	847	18	829	315	381	58	
03000148	0715	Stadtverw. Verkehrsangel.	1845	100	0	1945	811	0	0	811	40	771	394	234	39	
03000149	0716	Schule Marli	824	188	0	1012	392	0	0	392	20	372	188	141	17	
03000150	0717	Thomas-Mann-Schule	746	159	0	905	562	0	0	562	8	554	201	280	36	
03000151	0718	Thomas-Mann-Schule	948	162	0	1110	575	0	0	575	18	557	244	235	24	
03000152	0719	Thomas-Mann-Schule	1032	117	0	1149	457	44	0	501	33	468	184	204	31	
03000153	0720	Johannes-Kepler-Schule	1119	99	0	1218	499	0	0	499	21	478	229	165	33	
03000154	0721	Gem. Brandenbaum *)	792	70	0	862	587	0	454	1041	21	1020	494	391	43	
03000155	0722	Jugendfreizeitheim Heiweg	1900	132	0	2032	1271	0	0	1271	69	1202	564	466	78	
03000156	0723	Anna-Siemsen-Schule	729	117	0	846	442	58	0	500	21	479	208	212	25	
03000157	0724	Anna-Siemsen-Schule *)	828	57	0	885	547	0	272	819	24	795	353	330	47	
03000158	0725	Ev.-Freikirchl. Gem. Eichholz	1134	201	0	1335	625	88	0	713	41	672	326	273	22	
03000159	0726	Jugendgruppenheim Eichholz	1701	82	0	1783	878	0	0	878	40	838	403	312	41	
03000160	0727	Schule Eichholz	980	52	0	1032	627	0	0	627	34	593	279	229	47	
03000171	0801	IGS Schlutup	2006	153	0	2159	1290	0	0	1290	29	1261	585	544	58	
03000172	0802	Grundschule Schlutup	2171	118	0	2289	1089	1	0	1090	48	1042	506	396	56	
03000183	0901	Basler Securitas	556	18	0	574	395	0	0	395	10	385	237	116	11	
03000184	0902	Schule Rangenberg	1927	106	0	2033	1149	0	0	1149	57	1092	599	346	67	
03000185	0903	Schule Rangenberg *)	855	37	0	892	512	0	230	742	26	716	347	285	34	
03000186	0904	Schule Utkiek	1084	45	0	1129	582	0	0	582	22	560	305	181	29	
03000187	0905	Trave-Gymnasium	1677	43	0	1720	813	0	0	813	26	787	435	234	43	
03000188	0906	Schule Kücknitz	897	179	0	1076	426	72	0	498	14	484	225	200	19	
03000189	0907	Rudolf-Groth-Schule	1730	94	0	1824	1031	0	0	1031	48	983	530	338	38	
03000190	0908	Schule "Roter Hahn" *)	1253	51	0	1304	655	0	293	948	23	925	480	326	49	
03000191	0909	Schule "Roter Hahn"	1518	120	0	1638	863	0	0	863	40	823	465	266	44	
03000192	0910	Schule "Roter Hahn" *)	646	13	0	659	279	0	95	374	16	358	173	138	15	
03000193	0911	Schule "Roter Hahn"	1197	54	0	1251	666	0	0	666	43	623	281	259	35	
03000194	0912	Gastst. "Grüner Jäger"	323	39	0	362	225	0	0	225	10	215	77	106	13	
03000205	1001	Stadtschule Travemünde	1692	248	0	1940	987	0	0	987	28	959	398	441	66	
03000206	1002	Schule Steenkamp	1961	203	0	2164	1220	0	0	1220	39	1181	476	539	88	
03000207	1003	Stadtschule Travemünde	1467	232	0	1699	855	42	0	897	37	860	390	364	44	
03000208	1004	Stadtschule Travemünde *)	1130	87	0	1217	763	0	443	1206	42	1164	468	552	74	
03000209	1005	Schule Steenkamp *)	1184	120	0	1304	713	0	688	1401	28	1373	443	725	90	
03000210	1006	Schule Steenkamp	1393	317	0	1710	916	0	0	916	22	894	261	502	76	
03000211	1007	Seniorenwohn. "Rosenhof"	1305	105	0	1410	871	2	0	873	35	838	274	468	44	
Wahlkreis 36			57741	5875	0	63616	34148	453	4760	39361	1401	37960	17165	15483	2216	

Noch Tab. 12: Wahlbezirksergebnisse nach Stimmenanzahl – Wahlkreis 36 Lübeck-Ost

Hansestadt Lübeck, Wahlkreis 36 Lübeck-Ost

Wahl in den Wahlkreisen			Wahl nach Landeslisten																Wahl- bezirk
Erststimmen			Zweitstimmen																
Erststimmen entfallen den Bewerber			Un- gültige Zweit- stim- men	Gültige Zweit- stim- men	Von den gültigen Zweitstimmen entfallen auf die Landeslisten														
Fürter, Thorsten	Lüttke, Ragnar	-			SPD	CDU	FDP	GRÜNE	SSW	PDS	NPD	GRAUE	PBC	DKP	DSP	FAMILIE	Offen- sive D		
GRÜNE	PDS	NPD	E	F	F1	F2	F3	F4	F5	F6	F7	F8	F9	F10	F11	F12	F13		
D4	D6	D7																	
81	31	0	12	1108	476	350	83	94	45	5	33	2	3	1	4	10	2	0701	
51	16	0	10	712	321	224	52	60	20	6	6	7	4	0	4	7	1	0702	
75	25	0	19	1331	553	503	97	98	21	12	21	9	1	0	0	15	1	0703	
46	9	0	5	345	151	102	18	44	16	3	2	1	3	0	0	5	0	0704	
34	12	0	5	554	208	226	44	41	7	5	11	2	2	0	0	7	1	0705	
110	24	0	7	1199	467	439	97	121	28	10	20	10	3	1	1	2	0	0706	
78	16	0	9	1269	462	574	96	87	13	7	9	11	2	0	2	6	0	0707	
57	14	0	5	858	307	353	83	64	13	14	11	2	1	0	2	7	1	0708	
42	13	0	10	764	320	291	63	38	22	8	11	2	1	1	0	6	1	0709	
26	13	0	9	684	293	271	44	23	16	9	20	4	1	0	1	2	0	0710	
32	45	0	15	850	440	232	40	30	24	27	39	6	2	1	3	5	1	0711	
57	29	0	16	843	410	256	48	50	16	13	30	6	3	1	0	10	0	0712	
43	16	0	11	509	217	182	31	33	14	5	16	4	5	0	0	1	1	0713	
56	19	0	11	836	319	351	59	44	20	12	17	5	2	0	2	4	1	0714	
63	41	0	21	790	396	217	26	57	15	18	41	1	3	0	1	14	1	0715	
15	11	0	8	384	175	135	14	19	15	2	13	3	0	0	1	6	1	0716	
30	7	0	3	559	176	256	51	47	11	5	8	2	2	0	1	0	0	0717	
34	20	0	7	568	236	214	39	39	10	10	15	1	1	0	1	1	1	0718	
30	19	0	17	484	180	196	34	25	10	13	19	3	0	0	0	4	0	0719	
25	26	0	10	489	226	147	24	23	12	17	25	2	1	0	1	11	0	0720	
66	26	0	11	1030	486	362	47	66	13	17	18	6	0	1	7	7	0	0721	
72	22	0	30	1241	543	428	90	75	32	13	25	9	1	1	8	14	2	0722	
24	10	0	11	489	201	204	27	23	5	7	14	2	0	0	0	5	1	0723	
42	23	0	7	812	333	304	47	49	14	14	19	15	2	0	2	12	1	0724	
36	15	0	15	698	308	264	22	42	14	11	17	8	0	0	2	9	1	0725	
43	39	0	22	856	358	302	38	66	19	23	29	1	10	1	3	6	0	0726	
28	10	0	14	613	261	224	51	32	9	6	14	3	1	0	1	11	0	0727	
40	34	0	19	1271	563	506	70	46	17	14	35	4	2	2	1	11	0	0801	
45	39	0	18	1072	486	360	62	49	19	16	57	9	2	0	1	10	1	0802	
14	7	0	6	389	227	110	10	14	8	2	7	4	1	0	1	4	1	0901	
42	38	0	32	1117	578	317	71	42	34	20	34	6	1	0	1	13	0	0902	
31	19	0	13	729	269	342	33	27	16	12	17	3	2	0	1	6	1	0903	
13	32	0	12	570	289	172	25	17	15	22	17	5	0	2	0	6	0	0904	
30	45	0	9	804	409	214	38	33	32	28	33	6	0	1	0	9	1	0905	
20	20	0	9	489	216	182	23	13	9	8	24	7	1	0	1	4	1	0906	
47	30	0	23	1008	519	323	35	39	11	24	45	3	2	0	3	4	0	0907	
30	40	0	16	932	450	312	43	34	12	21	24	12	0	0	6	15	3	0908	
23	25	0	19	844	441	246	48	24	17	12	33	3	0	0	2	16	2	0909	
16	16	0	11	363	159	125	14	17	5	13	19	1	0	0	0	10	0	0910	
24	24	0	21	645	264	243	36	32	12	13	35	1	1	0	1	7	0	0911	
15	4	0	5	220	69	105	14	9	10	6	4	1	0	0	0	2	0	0912	
32	22	0	16	971	376	421	75	35	19	13	16	3	2	1	3	7	0	1001	
61	17	0	20	1200	461	504	90	51	31	8	25	8	2	1	1	15	3	1002	
36	26	0	14	883	385	350	45	32	14	6	29	6	4	1	1	8	2	1003	
51	19	0	21	1185	464	514	92	34	22	12	23	11	0	0	2	8	3	1004	
84	31	0	17	1384	435	683	107	65	27	17	22	10	2	0	6	8	2	1005	
43	12	0	11	905	255	456	91	50	10	7	15	8	2	0	5	5	1	1006	
44	8	0	14	859	281	444	59	37	10	5	15	2	0	0	3	2	1	1007	
2037	1059	0	646	38715	16419	14536	2446	2090	804	571	1032	240	78	16	86	357	40		

Tab. 12: Wahlbezirksergebnisse nach Stimmenanzahl – Wahlkreis 37 Lübeck-Süd

Statist. Kennziffer	Wahlbezirk	Wahlbezirksname	Wahlberechtigte				Wählerinnen und Wähler				Wahl in den Wahlkreisen					
			lt. Wählerverzeichnis		nach § 17 Abs. 3 LWO	insgesamt (A1+A2+A3)	Urnenwähler/innen lt. Stimmabgabeverm. Wählerverz.	Urnenwähler/innen mit Wahlschein	Briefwähler/innen	insgesamt (B1+B2a+B2b)	Erststimmen			Von den gültigen auf die Bewerberin /		
			ohne Sperrverm. 'W' (Wahlschein)	mit Sperrverm. 'W' (Wahlschein)							Un-gültige Erststimmen	Gültige Erststimmen	Baasch, Wolfgang SPD	Scheicht, Jutta CDU	Schultz, Mirko FDP	
			A 1	A 2	A 3	A	B1	B2a	B2b	B						C
03000001	0101	Foyer der Bauverwaltung	1592	315	0	1907	905	48	0	953	16	937	408	291	69	
03000002	0102	Hanse-Sch.f.Wirt.u.Verw.	1760	256	0	2016	885	0	0	885	25	860	384	269	61	
03000003	0103	Ernestinenschule *)	1006	91	0	1097	556	7	540	1103	21	1082	508	266	73	
03000004	0104	Marien-Schule	2005	294	0	2299	1108	44	0	1152	43	1109	580	228	63	
03000005	0105	Johanneum	1686	218	0	1904	925	0	0	925	29	896	421	216	58	
03000006	0106	Francke-Schule *)	772	116	0	888	456	0	513	969	18	951	391	275	56	
03000017	0201	Alte Stadtschule	1596	214	0	1810	1116	0	0	1116	14	1102	514	289	78	
03000018	0202	Alte Stadtschule	853	100	0	953	622	0	0	622	11	611	318	159	21	
03000019	0203	Kaland-Schule	1702	273	0	1975	1256	0	0	1256	30	1226	525	450	84	
03000020	0204	Kirchenkanzlei *)	787	119	0	906	583	1	966	1550	26	1524	623	565	120	
03000021	0205	Standesamt	1585	327	0	1912	1110	1	0	1111	17	1094	454	389	92	
03000022	0206	Gem. Gärtnergasse	2090	390	0	2480	1569	1	0	1570	25	1545	605	663	121	
03000023	0207	Klosterhof-Schule	1675	221	0	1896	869	50	0	919	26	893	457	310	27	
03000024	0208	Klosterhof-Schule *)	1698	186	0	1884	905	0	672	1577	40	1537	650	622	96	
03000025	0209	St.-Jürgen-Realschule	856	88	0	944	522	0	0	522	22	500	228	198	26	
03000026	0210	St.-Jürgen-Realschule *)	832	90	0	922	592	4	338	934	32	902	433	334	40	
03000027	0211	St.-Jürgen-Realschule	1781	169	0	1950	992	0	0	992	32	960	515	300	44	
03000028	0212	Kahlhorst-Schule	1653	290	0	1943	1012	0	0	1012	29	983	427	380	58	
03000029	0213	Energie und Wasser Lübeck *)	971	122	0	1093	521	2	209	732	12	720	347	269	28	
03000030	0214	Kahlhorst-Schule *)	769	91	0	860	419	0	456	875	24	851	382	339	49	
03000031	0215	Entsorgungsbetriebe Lübeck	1452	123	0	1575	882	0	0	882	14	868	425	278	50	
03000032	0216	Entsorgungsbetriebe Lübeck	1097	92	0	1189	611	0	0	611	23	588	297	204	32	
03000033	0217	Fachhochschule Lübeck *)	1272	125	0	1397	789	0	268	1057	33	1024	466	328	76	
03000034	0218	Schule Grönauer Baum	1491	237	0	1728	1043	0	0	1043	39	1004	422	413	50	
03000035	0219	Schule Grönauer Baum *)	1358	152	0	1510	924	0	365	1289	30	1259	606	497	61	
03000036	0220	Schule in Wulfsdorf	699	55	0	754	461	0	0	461	12	449	157	212	27	
03000037	0221	Dörpshuus	744	41	0	785	575	0	0	575	17	558	246	224	24	
03000038	0222	Gastst. König, Kronsforde	405	20	0	425	271	0	0	271	11	260	105	127	11	
03000039	0223	Schule Niederbüssau	622	47	0	669	419	0	0	419	14	405	183	165	16	
03000050	0301	Schule Moisling *)	933	62	0	995	532	0	131	663	21	642	345	202	36	
03000051	0302	Brüder-Grimm-Schule *)	836	36	0	872	334	0	187	521	34	487	228	186	21	
03000052	0303	Brüder-Grimm-Schule	1715	52	0	1767	713	0	0	713	40	673	356	204	30	
03000053	0304	Mühlenweg-Schule	1060	60	0	1120	496	0	0	496	20	476	241	156	24	
03000054	0305	Mühlenweg-Schule	999	35	0	1034	381	0	0	381	23	358	215	88	9	
03000055	0306	Mühlenweg-Schule	1240	45	0	1285	594	0	0	594	22	572	305	173	30	
03000056	0307	Schule Niendorf	1181	52	0	1233	772	1	0	773	17	756	341	300	34	
Wahlkreis 37			44773	5204	0	49977	26720	159	4645	31524	862	30662	14108	10569	1795	

Noch Tab. 12: Wahlbezirksergebnisse nach Stimmenanzahl – Wahlkreis 37 Lübeck-Süd

Wahl in den Wahlkreisen			Wahl nach Landeslisten															Wahl- bezirk
Erststimmen			Zweitstimmen															
Erststimmen entfallen den Bewerber			Von den gültigen Zweitstimmen entfallen auf die Landeslisten															
Hilbrecht, Susanne	Preuß, Thomas	Voss, Harald	Un- gültige Zweit- stim- men	Gültige Zweit- stim- men	SPD	CDU	FDP	GRÜNE	SSW	PDS	NPD	GRAUE	PBC	DKP	DSP	FAMILIE	Offen- sive D	
GRÜNE	PDS	NPD	E	F	F1	F2	F3	F4	F5	F6	F7	F8	F9	F10	F11	F12	F13	
D4	D6	D7																
125	37	7	9	944	373	285	68	145	27	21	10	2	1	1	1	10	0	0101
92	34	20	20	865	336	245	77	132	22	22	19	3	1	2	2	4	0	0102
176	39	20	15	1088	494	242	72	196	29	22	20	6	2	0	1	2	2	0103
180	37	21	23	1129	523	221	67	219	42	24	24	1	1	0	1	6	0	0104
156	39	6	18	907	402	203	59	182	23	18	7	3	3	1	1	3	2	0105
185	36	8	11	958	360	259	62	210	17	25	12	2	3	3	0	4	1	0106
182	31	8	11	1105	480	283	69	197	32	23	11	2	1	0	2	4	1	0201
92	17	4	6	616	306	152	26	101	16	6	4	0	1	0	0	4	0	0202
136	19	12	19	1237	479	405	109	165	34	16	14	4	1	1	2	7	0	0203
170	35	11	9	1541	574	528	133	212	38	22	15	6	1	2	3	7	0	0204
132	19	8	7	1104	439	367	106	143	22	8	11	3	2	0	1	2	0	0205
124	13	19	12	1558	553	622	148	154	34	7	22	5	1	1	3	7	1	0206
55	23	21	21	898	435	299	43	55	20	14	23	2	0	0	0	7	0	0207
114	26	29	25	1552	639	590	101	119	31	27	29	3	4	0	3	6	0	0208
26	10	12	9	513	217	188	36	25	17	8	13	2	1	0	2	4	0	0209
72	13	10	8	926	420	315	52	76	23	8	13	12	3	0	0	4	0	0210
58	22	21	18	974	494	274	56	78	22	9	26	7	1	0	0	5	2	0211
80	25	13	22	990	432	347	65	78	23	18	17	2	1	0	1	6	0	0212
43	17	16	12	720	317	254	33	64	9	13	17	3	3	0	3	4	0	0213
49	14	18	2	873	385	315	50	49	20	12	22	6	1	0	2	11	0	0214
81	20	14	11	871	383	264	50	105	26	10	17	1	2	0	0	12	1	0215
27	13	15	10	601	299	187	40	23	6	8	17	5	1	1	3	11	0	0216
106	27	21	16	1041	456	312	87	118	15	17	22	5	2	1	1	3	2	0217
84	22	13	17	1026	393	391	72	91	33	11	16	7	1	0	1	10	0	0218
70	11	14	14	1275	584	461	81	75	32	10	19	7	0	0	1	5	0	0219
47	3	3	7	454	153	193	31	56	3	3	9	6	0	0	0	0	0	0220
46	8	10	9	566	230	210	34	47	11	3	16	3	2	0	0	8	2	0221
16	1	0	9	262	98	125	14	12	4	2	3	0	0	0	0	4	0	0222
24	6	11	7	412	184	162	14	25	4	3	13	2	0	0	2	3	0	0223
27	16	16	15	648	325	203	35	37	7	14	14	3	1	0	1	7	1	0301
17	16	19	15	506	237	175	20	18	7	10	22	5	0	0	3	7	2	0302
20	12	51	26	687	339	208	25	25	12	10	47	6	1	1	2	11	0	0303
8	13	34	13	483	239	149	25	8	5	10	36	2	1	1	1	5	1	0304
10	13	23	16	365	213	91	6	7	6	9	25	5	0	0	0	3	0	0305
26	14	24	14	580	298	169	24	26	10	13	19	6	0	0	0	15	0	0306
49	12	20	8	765	325	297	37	46	23	10	19	3	0	0	0	5	0	0307
2905	713	572	484	31040	13414	9991	2027	3319	705	466	643	140	43	15	43	216	18	

Tab. 12: Wahlbezirksergebnisse nach Stimmenanzahl – Zusammenfassung

Hansestadt Lübeck insg.															
Statist. Kennziffer	Gebietseinheit	Wahlberechtigte				Wählerinnen und Wähler				Wahl in den Wahlkreisen					
		lt. Wählerverzeichnis		nach § 17 Abs. 3 LWO	insgesamt (A1+ A2+ A3)	Urnenwähler/innen lt. Stimmabgabeverm. Wählerverz.	Urnenwähler/innen mit Wahlschein	Briefwähler/innen	insgesamt (B1+ B2a+ B2b)	Erststimmen			Von den gültigen auf die Bewerberin /		
		ohne Sperrverm. 'W' (Wahlschein)	mit Sperrverm. 'W' (Wahlschein)							Un-gültige Erststimmen	Gültige Erststimmen	SPD	CDU	FDP	
		A 1	A 2	A 3	A	B1	B2a	B2b	B	C	D	D1	D2	D3	
Stadtteilsergebnisse															
01 - Innenstadt		8821	1290	0	10111	4835	99	1053	5987	152	5835	2692	1545	380	
02 - St. Jürgen		27988	3572	0	31560	18063	59	3274	21396	533	20863	9385	7715	1231	
03 - Moisling		7964	342	0	8306	3822	1	318	4141	177	3964	2031	1309	184	
04 - Buntekuh		7105	648	0	7753	3562	36	494	4092	192	3900	1883	1559	195	
05 - St. Lorenz Süd		10622	801	0	11423	5408	1	748	6157	213	5944	3015	1890	321	
06 - St. Lorenz Nord		29234	2301	0	31535	15858	265	1710	17833	664	17169	8497	6330	843	
07 - St. Gertrud		29769	3493	0	33262	17848	336	3011	21195	758	20437	9210	8157	1223	
08 - Schlutup		4177	271	0	4448	2379	1	0	2380	77	2303	1091	940	114	
09 - Kücknitz		13663	799	0	14462	7596	72	618	8286	335	7951	4154	2795	397	
10 - Travemünde		10132	1312	0	11444	6325	44	1131	7500	231	7269	2710	3591	482	
Hansestadt Lübeck insg.		149475	14829	0	164304	85696	914	12357	98967	3332	95635	44668	35831	5370	
Wahlkreis 35		46961	3750	0	50711	24828	302	2952	28082	1069	27013	13395	9779	1359	
Wahlkreis 36		57741	5875	0	63616	34148	453	4760	39361	1401	37960	17165	15483	2216	
Wahlkreis 37		44773	5204	0	49977	26720	159	4645	31524	862	30662	14108	10569	1795	

Noch Tab. 12: Wahlbezirksergebnisse nach Stimmenanzahl – Zusammenfassung

Wahl in den Wahlkreisen			Wahl nach Landeslisten														Gebiets- einheit	
Erststimmen			Zweitstimmen															
Erststimmen entfallen den Bewerber			Un- gültige Zweit- stim- men	Gültige Zweit- stim- men	Von den gültigen Zweitstimmen entfallen auf die Landeslisten													
GRÜNE	PDS	NPD			SPD	CDU	FDP	GRÜNE	SSW	PDS	NPD	GRAUE	PBC	DKP	DSP	FAMILIE		Offen- sive D
D4	D6	D7	E	F	F1	F2	F3	F4	F5	F6	F7	F8	F9	F10	F11	F12	F13	
914	222	82	96	5891	2488	1455	405	1084	160	132	92	17	11	7	6	29	5	
1834	395	303	281	21115	8950	7244	1450	2068	475	258	369	93	29	6	30	134	9	
157	96	187	107	4034	1976	1292	172	167	70	76	182	30	3	2	7	53	4	
150	113	0	102	3990	1827	1487	191	129	74	88	108	22	6	1	13	39	5	
515	203	0	97	6060	2896	1713	363	514	149	133	183	25	10	2	11	56	5	
1005	494	0	325	17508	8089	5838	974	1050	332	302	499	104	39	10	26	229	16	
1296	551	0	320	20875	8823	7607	1365	1390	454	292	503	127	54	8	47	187	18	
85	73	0	37	2343	1049	866	132	95	36	30	92	13	4	2	2	21	1	
305	300	0	176	8110	3890	2691	390	301	181	181	292	52	8	3	16	96	9	
351	135	0	113	7387	2657	3372	559	304	133	68	145	48	12	3	21	53	12	
6612	2582	572	1654	97313	42645	33565	6001	7102	2064	1560	2465	531	176	44	179	897	84	
1670	810	0	524	27558	12812	9038	1528	1693	555	523	790	151	55	13	50	324	26	
2037	1059	0	646	38715	16419	14536	2446	2090	804	571	1032	240	78	16	86	357	40	
2905	713	572	484	31040	13414	9991	2027	3319	705	466	643	140	43	15	43	216	18	

Tab. 12: Wahlbezirksergebnisse in Prozent – Wahlkreis 35 Lübeck-West

Hansestadt Lübeck, Wahlkreis 35 Lübeck-West

Statist. Kennziffer	Wahlbezirk	Wahlbezirksname	Wahlbeteiligung	Wahl im Wahlkreis							
				Erststimmen in Prozent							
				Un-gültige Erststimmen	Gültige Erststimmen	Von den gültigen Erststimmen entfallen auf die Bewerberin / den Bewerber					
						Rother, Thomas	Lötsch, Christopher	Drozella, Wolfgang	Birk, Angelika	Bindal, Cemal	-
C	D	SPD	CDU	FDP	GRÜNE	PDS	NPD				
				D1	D2	D3	D4	D6	D7		
03000067	0401	Otto-Passarge-Schule	46,0	4,5	95,5	51,0	38,3	4,7	3,3	2,6	0,0
03000068	0402	Baltic-Gesamtschule	44,2	5,5	94,5	52,1	36,6	5,3	4,2	1,8	0,0
03000069	0403	Baltic-Gesamtschule *)	71,3	4,2	95,8	47,7	40,3	5,3	3,4	3,4	0,0
03000070	0404	Schule am Koggenweg *)	77,7	6,7	93,3	45,0	44,5	5,0	3,0	2,5	0,0
03000071	0405	Schule am Koggenweg	36,0	4,8	95,2	49,7	36,9	4,4	3,6	5,3	0,0
03000072	0406	Schule am Koggenweg	54,4	2,7	97,3	43,8	42,8	5,0	5,5	2,9	0,0
03000082	0501	Stadtwerke Lübeck	51,9	3,3	96,7	49,8	27,7	7,1	12,2	3,1	0,0
03000083	0502	Bugenhagen-Schule	45,9	3,7	96,3	50,7	30,7	3,8	10,2	4,6	0,0
03000084	0503	Holstentor-Realschule *)	66,7	3,3	96,7	53,3	28,2	5,1	8,6	4,8	0,0
03000085	0504	Luther-Schule	52,8	2,7	97,3	48,6	33,8	5,0	10,3	2,3	0,0
03000086	0505	Luther-Schule *)	87,6	3,5	96,5	46,1	37,3	5,1	9,1	2,4	0,0
03000087	0506	Holstentor-Realschule	45,9	5,0	95,0	54,5	29,3	8,1	4,2	3,8	0,0
03000088	0507	Holstentor-Realschule	44,8	4,4	95,6	60,1	29,6	4,0	2,0	4,4	0,0
03000089	0508	Holstentor-Realschule	40,0	2,9	97,1	49,5	33,1	5,9	7,9	3,5	0,0
03000100	0601	Stadtverw. Fackenb. Allee	45,0	5,6	94,4	47,0	34,5	6,4	6,8	5,4	0,0
03000101	0602	Carl-Jacob-Burckhardt-Gym.	45,2	4,0	96,0	52,1	33,4	4,9	6,0	3,6	0,0
03000102	0603	Carl-Jacob-Burckhardt-Gym.	57,9	3,9	96,1	51,6	39,0	4,0	3,9	1,3	0,0
03000103	0604	Gotthard-Kühl-Schule *)	95,7	4,4	95,6	46,9	39,5	6,3	5,8	1,5	0,0
03000104	0605	Stadtteilbüro St. Lorenz	43,9	6,3	93,8	48,6	33,9	6,1	5,0	6,4	0,0
03000105	0606	Bernt-Notke-Realschule	38,0	4,6	95,4	59,8	26,7	4,8	5,8	2,9	0,0
03000106	0607	Gotthard-Kühl-Schule *)	75,6	4,4	95,6	49,8	39,3	4,0	4,6	2,4	0,0
03000107	0608	Pestalozzi-Schule	49,7	2,9	97,1	51,8	35,5	5,0	4,5	3,1	0,0
03000108	0609	Bernt-Notke-Realschule	46,9	1,9	98,1	50,5	29,3	4,6	11,3	4,3	0,0
03000109	0610	Volkshochschule	46,3	2,9	97,1	47,6	32,8	6,0	9,7	3,9	0,0
03000110	0611	Brockes-Schule	43,2	3,8	96,3	53,1	29,3	4,5	8,3	4,8	0,0
03000111	0612	Brockes-Schule *)	75,2	1,9	98,1	47,5	31,6	5,9	10,4	4,5	0,0
03000112	0613	Schule Groß Steinrade	65,5	2,3	97,7	43,0	47,9	3,5	4,4	1,2	0,0
03000113	0614	Schule Schönböcken	66,5	4,4	95,6	46,8	40,3	5,0	6,1	1,9	0,0
03000114	0615	Pestalozzi-Schule, Nebenstelle	60,0	4,3	95,7	47,6	39,5	5,9	5,3	1,8	0,0
03000115	0616	Gemeinschaftshaus Dornbreite	66,6	2,1	97,9	58,2	31,6	3,5	5,4	1,2	0,0
03000116	0617	Grundsch. Paul-Gerhardt-Str. *)	102,6	3,3	96,7	45,5	42,0	4,1	6,5	1,9	0,0
03000117	0618	Grundsch. Paul-Gerhardt-Str.	53,0	4,1	95,9	52,5	34,8	3,8	5,0	3,9	0,0
03000118	0619	Grundsch. Paul-Gerhardt-Str.	42,2	5,5	94,5	49,6	37,3	4,4	3,8	4,9	0,0
03000119	0620	Schule Vorwerk	55,3	3,3	96,7	56,7	33,2	4,1	4,1	1,9	0,0
03000120	0621	Schule Wilhelmshöhe *)	89,2	3,5	96,5	49,1	39,3	4,9	4,4	2,3	0,0
03000121	0622	Schule Falkenfeld	42,9	4,2	95,8	44,9	41,7	5,9	4,3	3,2	0,0
03000122	0623	Schule Vorwerk	51,5	4,1	95,9	52,0	35,1	4,9	4,5	3,6	0,0
03000123	0624	Bürgerhaus Vorwerk/Falkenfeld	48,6	4,6	95,4	44,5	43,9	5,2	4,4	2,0	0,0
Wahlkreis 35			55,4	3,8	96,2	49,6	36,2	5,0	6,2	3,0	0,0

Noch Tab. 13: Wahlbezirksergebnisse in Prozent – Wahlkreis 35 Lübeck-West

Hansestadt Lübeck, Wahlkreis 35 Lübeck-West

Wahl nach Landeslisten															Wahl- bezirk
Zweitstimmen in Prozent															
Un- gültige Zweit- stim- men	Gültige Zweit- stim- men	Von den gültigen Zweitstimmen entfallen auf die Landeslisten													
		SPD	CDU	FDP	GRÜNE	SSW	PDS	NPD	GRAUE	PBC	DKP	DSP	FAMILIE	Offen- sive D	
E	F	F1	F2	F3	F4	F5	F6	F7	F8	F9	F10	F11	F12	F13	
2,9	97,1	45,7	34,1	4,4	3,9	2,3	2,3	4,6	0,3	0,3	0,0	0,3	1,6	0,1	0401
2,1	97,9	48,9	34,3	4,4	3,6	1,5	1,5	3,3	0,3	0,3	0,0	0,3	1,7	0,0	0402
1,6	98,4	47,0	37,4	4,6	1,9	1,7	1,8	2,9	1,0	0,2	0,0	0,4	0,7	0,2	0403
4,0	96,0	42,2	41,4	5,0	4,0	1,3	2,4	1,5	1,1	0,0	0,2	0,5	0,3	0,2	0404
3,7	96,3	48,6	35,4	4,9	2,5	2,2	4,1	1,1	0,3	0,0	0,0	0,0	0,5	0,3	0405
1,5	98,5	42,5	41,3	5,6	3,3	2,3	2,1	1,7	0,3	0,0	0,0	0,5	0,6	0,0	0406
1,4	98,6	46,1	25,9	8,2	12,2	2,4	2,8	0,9	0,3	0,0	0,0	0,0	1,3	0,0	0501
1,4	98,6	46,8	28,1	2,7	10,7	2,6	2,0	4,2	0,3	0,1	0,1	0,6	1,6	0,1	0502
0,9	99,1	51,7	24,3	5,1	7,3	2,9	3,3	3,8	0,9	0,4	0,0	0,1	0,1	0,0	0503
1,5	98,5	46,8	30,0	5,6	9,6	3,0	1,3	2,4	0,3	0,2	0,0	0,0	0,8	0,1	0504
2,1	97,9	44,0	33,1	6,9	8,7	1,8	1,4	2,2	0,5	0,1	0,0	0,4	0,9	0,1	0505
2,3	97,7	52,7	27,7	7,3	3,3	1,4	2,8	3,9	0,2	0,0	0,0	0,0	0,8	0,0	0506
1,9	98,1	55,1	24,6	5,0	3,3	3,1	2,9	4,1	0,4	0,6	0,0	0,4	0,4	0,2	0507
1,1	98,9	43,9	28,1	7,3	9,3	2,4	2,4	4,5	0,4	0,0	0,2	0,0	1,5	0,2	0508
2,1	97,9	41,3	31,6	7,5	9,5	1,5	3,5	2,3	0,7	0,2	0,3	0,0	1,5	0,0	0601
3,1	96,9	50,2	28,2	5,6	4,0	1,8	2,3	5,0	0,5	0,7	0,4	0,2	1,1	0,0	0602
2,2	97,8	48,7	34,7	5,0	3,5	2,2	1,1	2,4	0,8	0,2	0,0	0,6	0,8	0,0	0603
1,9	98,1	43,4	38,3	6,2	6,2	1,2	1,3	2,0	0,4	0,1	0,0	0,1	0,7	0,1	0604
3,9	96,1	48,2	30,1	6,0	3,8	1,9	1,9	6,0	0,3	0,5	0,0	0,0	1,1	0,3	0605
2,1	97,9	55,5	26,3	3,8	6,9	1,3	1,9	1,3	0,6	0,0	0,0	0,3	1,9	0,3	0606
1,3	98,7	45,1	36,8	4,9	5,0	1,4	1,4	3,0	1,1	0,0	0,0	0,4	0,7	0,1	0607
1,3	98,7	47,5	32,9	6,0	4,5	1,4	1,3	2,9	1,4	0,2	0,0	0,2	1,5	0,3	0608
0,9	99,1	46,4	25,2	5,7	11,8	3,1	3,2	2,2	0,2	0,2	0,2	0,0	1,3	0,2	0609
1,6	98,4	43,0	29,6	7,1	11,2	2,7	2,4	2,8	0,7	0,1	0,0	0,0	0,4	0,0	0610
1,1	98,9	47,5	27,1	4,7	9,2	2,7	2,3	3,4	1,1	0,0	0,0	0,2	1,8	0,0	0611
0,6	99,4	45,2	28,4	6,0	9,3	1,7	2,9	5,1	0,1	0,3	0,1	0,0	0,8	0,0	0612
1,3	98,7	38,9	44,2	6,3	4,3	2,3	0,8	1,3	0,2	0,0	0,0	0,2	1,3	0,0	0613
1,3	98,7	43,4	36,7	6,1	5,6	2,1	1,1	2,3	0,9	0,0	0,1	0,0	1,4	0,2	0614
1,7	98,3	49,2	31,7	5,3	7,2	1,9	1,1	1,4	0,4	0,0	0,0	0,4	1,5	0,0	0615
1,3	98,7	54,6	28,3	5,3	5,8	2,5	1,1	1,0	0,4	0,1	0,0	0,0	0,8	0,1	0616
1,8	98,2	42,6	37,6	6,2	6,6	1,7	1,3	2,2	0,2	0,0	0,0	0,1	1,4	0,1	0617
2,6	97,4	50,1	33,0	2,8	5,1	2,3	1,9	3,2	0,0	0,2	0,0	0,0	1,2	0,2	0618
4,6	95,4	44,1	33,7	4,4	4,8	1,1	2,2	5,5	1,8	0,2	0,0	0,2	2,0	0,0	0619
1,9	98,1	52,9	31,9	5,6	4,0	2,1	0,5	2,4	0,0	0,0	0,2	0,0	0,5	0,0	0620
1,5	98,5	46,6	34,1	6,0	4,2	2,1	1,0	3,2	0,5	0,7	0,1	0,2	1,3	0,0	0621
3,0	97,0	41,3	38,5	5,0	5,1	1,0	1,6	4,2	0,7	0,5	0,0	0,0	2,1	0,0	0622
1,5	98,5	48,2	31,4	4,8	4,2	2,2	2,7	3,1	0,8	0,1	0,0	0,1	2,3	0,1	0623
1,8	98,2	43,1	38,8	5,4	2,8	1,3	1,9	2,9	0,5	0,8	0,0	0,3	2,1	0,1	0624
1,9	98,1	46,5	32,8	5,5	6,1	2,0	1,9	2,9	0,5	0,2	0,0	0,2	1,2	0,1	

Tab. 12: Wahlbezirksergebnisse in Prozent – Wahlkreis 36 Lübeck- Ost

Hansestadt Lübeck, Wahlkreis 36 Lübeck-Ost

Statist. Kennziffer	Wahlbezirk	Wahlbezirksname	Wahlbeteiligung	Wahl im Wahlkreis							
				Erststimmen in Prozent							
				Von den gültigen Erststimmen entfallen auf die Bewerberin / den Bewerber							
				Un-gültige Erststimmen	Gültige Erststimmen	Müller, Hans	Sauter, Frank	Koch, Gerrit	Fürter, Thorsten	Lüttke, Ragnar	-
C	D	SPD	CDU	FDP	GRÜNE	PDS	NPD				
				D1	D2	D3	D4	D6	D7		
03000134	0701	Schule Lauerholz	54,0	3,3	96,7	47,5	36,4	5,8	7,5	2,9	0,0
03000135	0702	Gemeinschaftshaus Karlshof	68,8	3,0	97,0	51,0	33,3	6,1	7,3	2,3	0,0
03000136	0703	Schule Lauerholz, Ast.Israelsd.	67,5	2,8	97,2	44,2	41,3	6,9	5,7	1,9	0,0
03000137	0704	Geschwister-Prenski-Schule	54,6	3,1	96,9	45,4	32,7	5,6	13,6	2,7	0,0
03000138	0705	Gebäudemanag. Schl.-H.	46,9	5,2	94,8	39,1	44,3	7,9	6,4	2,3	0,0
03000139	0706	Schule am Stadtpark *)	151,5	1,9	98,1	40,4	40,4	7,9	9,3	2,0	0,0
03000140	0707	Schule am Stadtpark *)	130,4	1,8	98,2	37,8	48,0	6,7	6,2	1,3	0,0
03000141	0708	Schule Marli	61,0	2,3	97,7	38,3	45,9	7,4	6,8	1,7	0,0
03000142	0709	Maria-Montessori-Schule	66,2	3,4	96,6	45,2	41,3	6,1	5,6	1,7	0,0
03000143	0710	Albert-Schweitzer-Schule	52,3	4,2	95,8	45,5	45,0	3,6	3,9	2,0	0,0
03000144	0711	Albert-Schweitzer-Schule	47,4	3,8	96,2	57,0	29,2	4,6	3,8	5,4	0,0
03000145	0712	Schule Marli *)	101,9	3,0	97,0	50,4	32,8	6,5	6,8	3,5	0,0
03000146	0713	Schule Marli	51,4	6,3	93,7	42,3	40,7	4,9	8,8	3,3	0,0
03000147	0714	Schule Marli *)	102,0	2,1	97,9	38,0	46,0	7,0	6,8	2,3	0,0
03000148	0715	Stadtverw. Verkehrsangel.	41,7	4,9	95,1	51,1	30,4	5,1	8,2	5,3	0,0
03000149	0716	Schule Marli	38,7	5,1	94,9	50,5	37,9	4,6	4,0	3,0	0,0
03000150	0717	Thomas-Mann-Schule	62,1	1,4	98,6	36,3	50,5	6,5	5,4	1,3	0,0
03000151	0718	Thomas-Mann-Schule	51,8	3,1	96,9	43,8	42,2	4,3	6,1	3,6	0,0
03000152	0719	Thomas-Mann-Schule	43,6	6,6	93,4	39,3	43,6	6,6	6,4	4,1	0,0
03000153	0720	Johannes-Kepler-Schule	41,0	4,2	95,8	47,9	34,5	6,9	5,2	5,4	0,0
03000154	0721	Gem. Brandenbaum *)	120,8	2,0	98,0	48,4	38,3	4,2	6,5	2,5	0,0
03000155	0722	Jugendfreizeitheim Heiweg	62,5	5,4	94,6	46,9	38,8	6,5	6,0	1,8	0,0
03000156	0723	Anna-Siemsen-Schule	59,1	4,2	95,8	43,4	44,3	5,2	5,0	2,1	0,0
03000157	0724	Anna-Siemsen-Schule *)	92,5	2,9	97,1	44,4	41,5	5,9	5,3	2,9	0,0
03000158	0725	Ev.-Freikirchl. Gem. Eichholz	53,4	5,8	94,2	48,5	40,6	3,3	5,4	2,2	0,0
03000159	0726	Jugendgruppenheim Eichholz	49,2	4,6	95,4	48,1	37,2	4,9	5,1	4,7	0,0
03000160	0727	Schule Eichholz	60,8	5,4	94,6	47,0	38,6	7,9	4,7	1,7	0,0
03000171	0801	IGS Schlutup	59,7	2,2	97,8	46,4	43,1	4,6	3,2	2,7	0,0
03000172	0802	Grundschule Schlutup	47,6	4,4	95,6	48,6	38,0	5,4	4,3	3,7	0,0
03000183	0901	Basler Securitas	68,8	2,5	97,5	61,6	30,1	2,9	3,6	1,8	0,0
03000184	0902	Schule Rangenberg	56,5	5,0	95,0	54,9	31,7	6,1	3,8	3,5	0,0
03000185	0903	Schule Rangenberg *)	83,2	3,5	96,5	48,5	39,8	4,7	4,3	2,7	0,0
03000186	0904	Schule Utkiek	51,6	3,8	96,2	54,5	32,3	5,2	2,3	5,7	0,0
03000187	0905	Trave-Gymnasium	47,3	3,2	96,8	55,3	29,7	5,5	3,8	5,7	0,0
03000188	0906	Schule Kücknitz	46,3	2,8	97,2	46,5	41,3	3,9	4,1	4,1	0,0
03000189	0907	Rudolf-Groth-Schule	56,5	4,7	95,3	53,9	34,4	3,9	4,8	3,1	0,0
03000190	0908	Schule "Roter Hahn" *)	72,7	2,4	97,6	51,9	35,2	5,3	3,2	4,3	0,0
03000191	0909	Schule "Roter Hahn"	52,7	4,6	95,4	56,5	32,3	5,3	2,8	3,0	0,0
03000192	0910	Schule "Roter Hahn" *)	56,8	4,3	95,7	48,3	38,5	4,2	4,5	4,5	0,0
03000193	0911	Schule "Roter Hahn"	53,2	6,5	93,5	45,1	41,6	5,6	3,9	3,9	0,0
03000194	0912	Gastst. "Grüner Jäger"	62,2	4,4	95,6	35,8	49,3	6,0	7,0	1,9	0,0
03000205	01001	Stadtschule Travemünde	50,9	2,8	97,2	41,5	46,0	6,9	3,3	2,3	0,0
03000206	01002	Schule Steenkamp	56,4	3,2	96,8	40,3	45,6	7,5	5,2	1,4	0,0
03000207	01003	Stadtschule Travemünde	52,8	4,1	95,9	45,3	42,3	5,1	4,2	3,0	0,0
03000208	01004	Stadtschule Travemünde *)	99,1	3,5	96,5	40,2	47,4	6,4	4,4	1,6	0,0
03000209	01005	Schule Steenkamp *)	107,4	2,0	98,0	32,3	52,8	6,6	6,1	2,3	0,0
03000210	01006	Schule Steenkamp	53,6	2,4	97,6	29,2	56,2	8,5	4,8	1,3	0,0
03000211	01007	Seniorenwohn. "Rosenhof"	61,9	4,0	96,0	32,7	55,8	5,3	5,3	1,0	0,0
Wahlkreis 36			61,9	3,6	96,4	45,2	40,8	5,8	5,4	2,8	0,0

Noch Tab. 12: Wahlbezirksergebnisse in Prozent – Wahlkreis 36 Lübeck-Ost

Hansestadt Lübeck, Wahlkreis 36 Lübeck-Ost

Wahl nach Landeslisten																Wahl- bezirk
Zweitstimmen in Prozent																
Un- gültige Zweit- stim- men	Gültige Zweit- stim- men	Von den gültigen Zweitstimmen entfallen auf die Landeslisten														
		SPD	CDU	FDP	GRÜNE	SSW	PDS	NPD	GRAUE	PBC	DKP	DSP	FAMILIE	Offen- sive D		
E	F	F1	F2	F3	F4	F5	F6	F7	F8	F9	F10	F11	F12	F13		
1,1	98,9	43,0	31,6	7,5	8,5	4,1	0,5	3,0	0,2	0,3	0,1	0,4	0,9	0,2	0701	
1,4	98,6	45,1	31,5	7,3	8,4	2,8	0,8	0,8	1,0	0,6	0,0	0,6	1,0	0,1	0702	
1,4	98,6	41,5	37,8	7,3	7,4	1,6	0,9	1,6	0,7	0,1	0,0	0,0	1,1	0,1	0703	
1,4	98,6	43,8	29,6	5,2	12,8	4,6	0,9	0,6	0,3	0,9	0,0	0,0	1,4	0,0	0704	
0,9	99,1	37,5	40,8	7,9	7,4	1,3	0,9	2,0	0,4	0,4	0,0	0,0	1,3	0,2	0705	
0,6	99,4	38,9	36,6	8,1	10,1	2,3	0,8	1,7	0,8	0,3	0,1	0,1	0,2	0,0	0706	
0,7	99,3	36,4	45,2	7,6	6,9	1,0	0,6	0,7	0,9	0,2	0,0	0,2	0,5	0,0	0707	
0,6	99,4	35,8	41,1	9,7	7,5	1,5	1,6	1,3	0,2	0,1	0,0	0,2	0,8	0,1	0708	
1,3	98,7	41,9	38,1	8,2	5,0	2,9	1,0	1,4	0,3	0,1	0,1	0,0	0,8	0,1	0709	
1,3	98,7	42,8	39,6	6,4	3,4	2,3	1,3	2,9	0,6	0,1	0,0	0,1	0,3	0,0	0710	
1,7	98,3	51,8	27,3	4,7	3,5	2,8	3,2	4,6	0,7	0,2	0,1	0,4	0,6	0,1	0711	
1,9	98,1	48,6	30,4	5,7	5,9	1,9	1,5	3,6	0,7	0,4	0,1	0,0	1,2	0,0	0712	
2,1	97,9	42,6	35,8	6,1	6,5	2,8	1,0	3,1	0,8	1,0	0,0	0,0	0,2	0,2	0713	
1,3	98,7	38,2	42,0	7,1	5,3	2,4	1,4	2,0	0,6	0,2	0,0	0,2	0,5	0,1	0714	
2,6	97,4	50,1	27,5	3,3	7,2	1,9	2,3	5,2	0,1	0,4	0,0	0,1	1,8	0,1	0715	
2,0	98,0	45,6	35,2	3,6	4,9	3,9	0,5	3,4	0,8	0,0	0,0	0,3	1,6	0,3	0716	
0,5	99,5	31,5	45,8	9,1	8,4	2,0	0,9	1,4	0,4	0,4	0,0	0,2	0,0	0,0	0717	
1,2	98,8	41,5	37,7	6,9	6,9	1,8	1,8	2,6	0,2	0,2	0,0	0,2	0,2	0,2	0718	
3,4	96,6	37,2	40,5	7,0	5,2	2,1	2,7	3,9	0,6	0,0	0,0	0,0	0,8	0,0	0719	
2,0	98,0	46,2	30,1	4,9	4,7	2,5	3,5	5,1	0,4	0,2	0,0	0,2	2,2	0,0	0720	
1,1	98,9	47,2	35,1	4,6	6,4	1,3	1,7	1,7	0,6	0,0	0,1	0,7	0,7	0,0	0721	
2,4	97,6	43,8	34,5	7,3	6,0	2,6	1,0	2,0	0,7	0,1	0,1	0,6	1,1	0,2	0722	
2,2	97,8	41,1	41,7	5,5	4,7	1,0	1,4	2,9	0,4	0,0	0,0	0,0	1,0	0,2	0723	
0,9	99,1	41,0	37,4	5,8	6,0	1,7	1,7	2,3	1,8	0,2	0,0	0,2	1,5	0,1	0724	
2,1	97,9	44,1	37,8	3,2	6,0	2,0	1,6	2,4	1,1	0,0	0,0	0,3	1,3	0,1	0725	
2,5	97,5	41,8	35,3	4,4	7,7	2,2	2,7	3,4	0,1	1,2	0,1	0,4	0,7	0,0	0726	
2,2	97,8	42,6	36,5	8,3	5,2	1,5	1,0	2,3	0,5	0,2	0,0	0,2	1,8	0,0	0727	
1,5	98,5	44,3	39,8	5,5	3,6	1,3	1,1	2,8	0,3	0,2	0,2	0,1	0,9	0,0	0801	
1,7	98,3	45,3	33,6	5,8	4,6	1,8	1,5	5,3	0,8	0,2	0,0	0,1	0,9	0,1	0802	
1,5	98,5	58,4	28,3	2,6	3,6	2,1	0,5	1,8	1,0	0,3	0,0	0,3	1,0	0,3	0901	
2,8	97,2	51,7	28,4	6,4	3,8	3,0	1,8	3,0	0,5	0,1	0,0	0,1	1,2	0,0	0902	
1,8	98,2	36,9	46,9	4,5	3,7	2,2	1,6	2,3	0,4	0,3	0,0	0,1	0,8	0,1	0903	
2,1	97,9	50,7	30,2	4,4	3,0	2,6	3,9	3,0	0,9	0,0	0,4	0,0	1,1	0,0	0904	
1,1	98,9	50,9	26,6	4,7	4,1	4,0	3,5	4,1	0,7	0,0	0,1	0,0	1,1	0,1	0905	
1,8	98,2	44,2	37,2	4,7	2,7	1,8	1,6	4,9	1,4	0,2	0,0	0,2	0,8	0,2	0906	
2,2	97,8	51,5	32,0	3,5	3,9	1,1	2,4	4,5	0,3	0,2	0,0	0,3	0,4	0,0	0907	
1,7	98,3	48,3	33,5	4,6	3,6	1,3	2,3	2,6	1,3	0,0	0,0	0,6	1,6	0,3	0908	
2,2	97,8	52,3	29,1	5,7	2,8	2,0	1,4	3,9	0,4	0,0	0,0	0,2	1,9	0,2	0909	
2,9	97,1	43,8	34,4	3,9	4,7	1,4	3,6	5,2	0,3	0,0	0,0	0,0	2,8	0,0	0910	
3,2	96,8	40,9	37,7	5,6	5,0	1,9	2,0	5,4	0,2	0,2	0,0	0,2	1,1	0,0	0911	
2,2	97,8	31,4	47,7	6,4	4,1	4,5	2,7	1,8	0,5	0,0	0,0	0,0	0,9	0,0	0912	
1,6	98,4	38,7	43,4	7,7	3,6	2,0	1,3	1,6	0,3	0,2	0,1	0,3	0,7	0,0	1001	
1,6	98,4	38,4	42,0	7,5	4,3	2,6	0,7	2,1	0,7	0,2	0,1	0,1	1,3	0,3	1002	
1,6	98,4	43,6	39,6	5,1	3,6	1,6	0,7	3,3	0,7	0,5	0,1	0,1	0,9	0,2	1003	
1,7	98,3	39,2	43,4	7,8	2,9	1,9	1,0	1,9	0,9	0,0	0,0	0,2	0,7	0,3	1004	
1,2	98,8	31,4	49,3	7,7	4,7	2,0	1,2	1,6	0,7	0,1	0,0	0,4	0,6	0,1	1005	
1,2	98,8	28,2	50,4	10,1	5,5	1,1	0,8	1,7	0,9	0,2	0,0	0,6	0,6	0,1	1006	
1,6	98,4	32,7	51,7	6,9	4,3	1,2	0,6	1,7	0,2	0,0	0,0	0,3	0,2	0,1	1007	
1,6	98,4	42,4	37,5	6,3	5,4	2,1	1,5	2,7	0,6	0,2	0,0	0,2	0,9	0,1		

Tab. 12: Wahlbezirksergebnisse in Prozent – Wahlkreis 37 Lübeck-Süd

Hansestadt Lübeck, Wahlkreis 37 Lübeck-Süd

Statist. Kennziffer	Wahlbezirk	Wahlbezirksname	Wahlbeteiligung	Wahl im Wahlkreis							
				Erststimmen in Prozent							
				Von den gültigen Erststimmen entfallen auf die Bewerberin / den Bewerber							
				Un-gültige Erststimmen	Gültige Erststimmen	Baasch, Wolfgang SPD	Scheicht, Jutta CDU	Schultz, Mirko FDP	Hilbrecht, Susanne GRÜNE	Preuß, Thomas PDS	Voss, Harald NPD
C	D	D1	D2	D3	D4	D6	D7				
03000001	0101	Foyer der Bauverwaltung	50,0	1,7	98,3	43,5	31,1	7,4	13,3	3,9	0,7
03000002	0102	Hanse-Sch.f.Wirt.u.Verw.	43,9	2,8	97,2	44,7	31,3	7,1	10,7	4,0	2,3
03000003	0103	Ernestinenschule *)	100,5	1,9	98,1	47,0	24,6	6,7	16,3	3,6	1,8
03000004	0104	Marien-Schule	50,1	3,7	96,3	52,3	20,6	5,7	16,2	3,3	1,9
03000005	0105	Johanneum	48,6	3,1	96,9	47,0	24,1	6,5	17,4	4,4	0,7
03000006	0106	Francke-Schule *)	109,1	1,9	98,1	41,1	28,9	5,9	19,5	3,8	0,8
03000017	0201	Alte Stadtschule	61,7	1,3	98,7	46,6	26,2	7,1	16,5	2,8	0,7
03000018	0202	Alte Stadtschule	65,3	1,8	98,2	52,0	26,0	3,4	15,1	2,8	0,7
03000019	0203	Kaland-Schule	63,6	2,4	97,6	42,8	36,7	6,9	11,1	1,5	1,0
03000020	0204	Kirchenkanzlei *)	171,1	1,7	98,3	40,9	37,1	7,9	11,2	2,3	0,7
03000021	0205	Standesamt	58,1	1,5	98,5	41,5	35,6	8,4	12,1	1,7	0,7
03000022	0206	Gem. Gärtnergasse	63,3	1,6	98,4	39,2	42,9	7,8	8,0	0,8	1,2
03000023	0207	Klosterhof-Schule	48,5	2,8	97,2	51,2	34,7	3,0	6,2	2,6	2,4
03000024	0208	Klosterhof-Schule *)	83,7	2,5	97,5	42,3	40,5	6,2	7,4	1,7	1,9
03000025	0209	St.-Jürgen-Realschule	55,3	4,2	95,8	45,6	39,6	5,2	5,2	2,0	2,4
03000026	0210	St.-Jürgen-Realschule *)	101,3	3,4	96,6	48,0	37,0	4,4	8,0	1,4	1,1
03000027	0211	St.-Jürgen-Realschule	50,9	3,2	96,8	53,6	31,3	4,6	6,0	2,3	2,2
03000028	0212	Kahlhorst-Schule	52,1	2,9	97,1	43,4	38,7	5,9	8,1	2,5	1,3
03000029	0213	Energie und Wasser Lübeck *)	67,0	1,6	98,4	48,2	37,4	3,9	6,0	2,4	2,2
03000030	0214	Kahlhorst-Schule *)	101,7	2,7	97,3	44,9	39,8	5,8	5,8	1,6	2,1
03000031	0215	Entsorgungsbetriebe Lübeck	56,0	1,6	98,4	49,0	32,0	5,8	9,3	2,3	1,6
03000032	0216	Entsorgungsbetriebe Lübeck	51,4	3,8	96,2	50,5	34,7	5,4	4,6	2,2	2,6
03000033	0217	Fachhochschule Lübeck *)	75,7	3,1	96,9	45,5	32,0	7,4	10,4	2,6	2,1
03000034	0218	Schule Grönauer Baum	60,4	3,7	96,3	42,0	41,1	5,0	8,4	2,2	1,3
03000035	0219	Schule Grönauer Baum *)	85,4	2,3	97,7	48,1	39,5	4,8	5,6	0,9	1,1
03000036	0220	Schule in Wulfsdorf	61,1	2,6	97,4	35,0	47,2	6,0	10,5	0,7	0,7
03000037	0221	Dörpshuus	73,2	3,0	97,0	44,1	40,1	4,3	8,2	1,4	1,8
03000038	0222	Gastst. König, Kronsforde	63,8	4,1	95,9	40,4	48,8	4,2	6,2	0,4	0,0
03000039	0223	Schule Niederbüssau	62,6	3,3	96,7	45,2	40,7	4,0	5,9	1,5	2,7
03000050	0301	Schule Moising *)	66,6	3,2	96,8	53,7	31,5	5,6	4,2	2,5	2,5
03000051	0302	Brüder-Grimm-Schule *)	59,7	6,5	93,5	46,8	38,2	4,3	3,5	3,3	3,9
03000052	0303	Brüder-Grimm-Schule	40,4	5,6	94,4	52,9	30,3	4,5	3,0	1,8	7,6
03000053	0304	Mühlenweg-Schule	44,3	4,0	96,0	50,6	32,8	5,0	1,7	2,7	7,1
03000054	0305	Mühlenweg-Schule	36,8	6,0	94,0	60,1	24,6	2,5	2,8	3,6	6,4
03000055	0306	Mühlenweg-Schule	46,2	3,7	96,3	53,3	30,2	5,2	4,5	2,4	4,2
03000056	0307	Schule Niendorf	62,7	2,2	97,8	45,1	39,7	4,5	6,5	1,6	2,6
Wahlkreis 37			63,1	2,7	97,3	46,0	34,5	5,9	9,5	2,3	1,9

Noch Tab. 12: Wahlbezirksergebnisse in Prozent – Wahlkreis 37 Lübeck-Süd

Hansestadt Lübeck, Wahlkreis 37 Lübeck-Süd

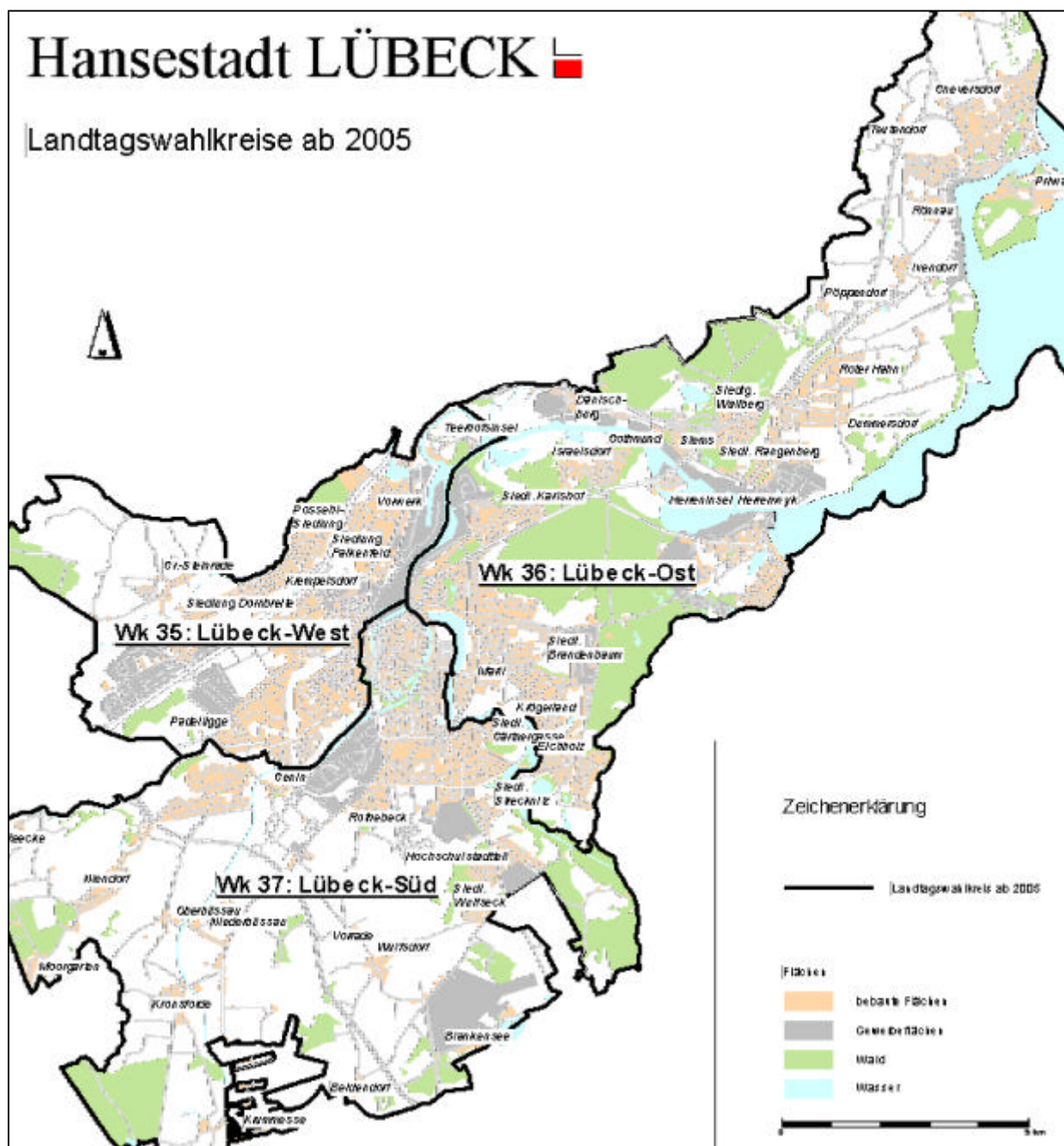
Wahl nach Landeslisten																Wahl- bezirk
Zweitstimmen in Prozent																
Un- gültige Zweit- stim- men	Gültige Zweit- stim- men	Von den gültigen Zweitstimmen entfallen auf die Landeslisten														
		SPD	CDU	FDP	GRÜNE	SSW	PDS	NPD	GRAUE	PBC	DKP	DSP	FAMILIE	Offen- sive D		
E	F	F1	F2	F3	F4	F5	F6	F7	F8	F9	F10	F11	F12	F13		
0,9	99,1	39,5	30,2	7,2	15,4	2,9	2,2	1,1	0,2	0,1	0,1	0,1	1,1	0,0	0101	
2,3	97,7	38,8	28,3	8,9	15,3	2,5	2,5	2,2	0,3	0,1	0,2	0,2	0,5	0,0	0102	
1,4	98,6	45,4	22,2	6,6	18,0	2,7	2,0	1,8	0,6	0,2	0,0	0,1	0,2	0,2	0103	
2,0	98,0	46,3	19,6	5,9	19,4	3,7	2,1	2,1	0,1	0,1	0,0	0,1	0,5	0,0	0104	
1,9	98,1	44,3	22,4	6,5	20,1	2,5	2,0	0,8	0,3	0,3	0,1	0,1	0,3	0,2	0105	
1,1	98,9	37,6	27,0	6,5	21,9	1,8	2,6	1,3	0,2	0,3	0,3	0,0	0,4	0,1	0106	
1,0	99,0	43,4	25,6	6,2	17,8	2,9	2,1	1,0	0,2	0,1	0,0	0,2	0,4	0,1	0201	
1,0	99,0	49,7	24,7	4,2	16,4	2,6	1,0	0,6	0,0	0,2	0,0	0,0	0,6	0,0	0202	
1,5	98,5	38,7	32,7	8,8	13,3	2,7	1,3	1,1	0,3	0,1	0,1	0,2	0,6	0,0	0203	
0,6	99,4	37,2	34,3	8,6	13,8	2,5	1,4	1,0	0,4	0,1	0,1	0,2	0,5	0,0	0204	
0,6	99,4	39,8	33,2	9,6	13,0	2,0	0,7	1,0	0,3	0,2	0,0	0,1	0,2	0,0	0205	
0,8	99,2	35,5	39,9	9,5	9,9	2,2	0,4	1,4	0,3	0,1	0,1	0,2	0,4	0,1	0206	
2,3	97,7	48,4	33,3	4,8	6,1	2,2	1,6	2,6	0,2	0,0	0,0	0,0	0,8	0,0	0207	
1,6	98,4	41,2	38,0	6,5	7,7	2,0	1,7	1,9	0,2	0,3	0,0	0,2	0,4	0,0	0208	
1,7	98,3	42,3	36,6	7,0	4,9	3,3	1,6	2,5	0,4	0,2	0,0	0,4	0,8	0,0	0209	
0,9	99,1	45,4	34,0	5,6	8,2	2,5	0,9	1,4	1,3	0,3	0,0	0,0	0,4	0,0	0210	
1,8	98,2	50,7	28,1	5,7	8,0	2,3	0,9	2,7	0,7	0,1	0,0	0,0	0,5	0,2	0211	
2,2	97,8	43,6	35,1	6,6	7,9	2,3	1,8	1,7	0,2	0,1	0,0	0,1	0,6	0,0	0212	
1,6	98,4	44,0	35,3	4,6	8,9	1,3	1,8	2,4	0,4	0,4	0,0	0,4	0,6	0,0	0213	
0,2	99,8	44,1	36,1	5,7	5,6	2,3	1,4	2,5	0,7	0,1	0,0	0,2	1,3	0,0	0214	
1,2	98,8	44,0	30,3	5,7	12,1	3,0	1,1	2,0	0,1	0,2	0,0	0,0	1,4	0,1	0215	
1,6	98,4	49,8	31,1	6,7	3,8	1,0	1,3	2,8	0,8	0,2	0,2	0,5	1,8	0,0	0216	
1,5	98,5	43,8	30,0	8,4	11,3	1,4	1,6	2,1	0,5	0,2	0,1	0,1	0,3	0,2	0217	
1,6	98,4	38,3	38,1	7,0	8,9	3,2	1,1	1,6	0,7	0,1	0,0	0,1	1,0	0,0	0218	
1,1	98,9	45,8	36,2	6,4	5,9	2,5	0,8	1,5	0,5	0,0	0,0	0,1	0,4	0,0	0219	
1,5	98,5	33,7	42,5	6,8	12,3	0,7	0,7	2,0	1,3	0,0	0,0	0,0	0,0	0,0	0220	
1,6	98,4	40,6	37,1	6,0	8,3	1,9	0,5	2,8	0,5	0,4	0,0	0,0	1,4	0,4	0221	
3,3	96,7	37,4	47,7	5,3	4,6	1,5	0,8	1,1	0,0	0,0	0,0	0,0	1,5	0,0	0222	
1,7	98,3	44,7	39,3	3,4	6,1	1,0	0,7	3,2	0,5	0,0	0,0	0,5	0,7	0,0	0223	
2,3	97,7	50,2	31,3	5,4	5,7	1,1	2,2	2,2	0,5	0,2	0,0	0,2	1,1	0,2	0301	
2,9	97,1	46,8	34,6	4,0	3,6	1,4	2,0	4,3	1,0	0,0	0,0	0,6	1,4	0,4	0302	
3,6	96,4	49,3	30,3	3,6	3,6	1,7	1,5	6,8	0,9	0,1	0,1	0,3	1,6	0,0	0303	
2,6	97,4	49,5	30,8	5,2	1,7	1,0	2,1	7,5	0,4	0,2	0,2	0,2	1,0	0,2	0304	
4,2	95,8	58,4	24,9	1,6	1,9	1,6	2,5	6,8	1,4	0,0	0,0	0,0	0,8	0,0	0305	
2,4	97,6	51,4	29,1	4,1	4,5	1,7	2,2	3,3	1,0	0,0	0,0	0,0	2,6	0,0	0306	
1,0	99,0	42,5	38,8	4,8	6,0	3,0	1,3	2,5	0,4	0,0	0,0	0,0	0,7	0,0	0307	
1,5	98,5	43,2	32,2	6,5	10,7	2,3	1,5	2,1	0,5	0,1	0,0	0,1	0,7	0,1		

Tab. 12: Wahlbezirksergebnisse in Prozent – Zusammenfassung

Statist. Kennziffer	Gebietseinheit	Wahlbeteiligung	Wahl im Wahlkreis							
			Erststimmen in Prozent							
			Un-gültige Erststimmen	Gültige Erststimmen	Von den gültigen Erststimmen entfallen auf die Bewerberin / den Bewerber					
					SPD	CDU	FDP	GRÜNE	PDS	NPD
C	D	D1	D2	D3	D4	D6	D7			
Stadtteilsergebnisse										
	01 - Innenstadt	59,2	2,5	97,5	46,1	26,5	6,5	15,7	3,8	1,4
	02 - St. Jürgen	67,8	2,5	97,5	45,0	37,0	5,9	8,8	1,9	1,5
	03 - Moisling	49,9	4,3	95,7	51,2	33,0	4,6	4,0	2,4	4,7
	04 - Buntekuh	52,8	4,7	95,3	48,3	40,0	5,0	3,8	2,9	0,0
	05 - St. Lorenz Süd	53,9	3,5	96,5	50,7	31,8	5,4	8,7	3,4	0,0
	06 - St. Lorenz Nord	56,5	3,7	96,3	49,5	36,9	4,9	5,9	2,9	0,0
	07 - St. Gertrud	63,7	3,6	96,4	45,1	39,9	6,0	6,3	2,7	0,0
	08 - Schlutup	53,5	3,2	96,8	47,4	40,8	5,0	3,7	3,2	0,0
	09 - Kücknitz	57,3	4,0	96,0	52,2	35,2	5,0	3,8	3,8	0,0
	10 - Travemünde	65,5	3,1	96,9	37,3	49,4	6,6	4,8	1,9	0,0
	Hansestadt Lübeck insg.	60,2	3,4	96,6	46,7	37,5	5,6	6,9	2,7	0,6
	Wahlkreis 35	55,4	3,8	96,2	49,6	36,2	5,0	6,2	3,0	0,0
	Wahlkreis 36	61,9	3,6	96,4	45,2	40,8	5,8	5,4	2,8	0,0
	Wahlkreis 37	63,1	2,7	97,3	46,0	34,5	5,9	9,5	2,3	1,9

Noch Tab. 12: Wahlbezirksergebnisse in Prozent – Zusammenfassung

Wahl nach Landeslisten															
Zweitstimmen in Prozent															
Un- gültige Zweit- stim- men	Gültige Zweit- stim- men	Von den gültigen Zweitstimmen entfallen auf die Landeslisten													Gebiets- einheit
		SPD	CDU	FDP	GRÜNE	SSW	PDS	NPD	GRAUE	PBC	DKP	DSP	FAMILIE	Offen- sive D	
E	F	F1	F2	F3	F4	F5	F6	F7	F8	F9	F10	F11	F12	F13	
1,6	98,4	42,2	24,7	6,9	18,4	2,7	2,2	1,6	0,3	0,2	0,1	0,1	0,5	0,1	01
1,3	98,7	42,4	34,3	6,9	9,8	2,2	1,2	1,7	0,4	0,1	0,0	0,1	0,6	0,0	02
2,6	97,4	49,0	32,0	4,3	4,1	1,7	1,9	4,5	0,7	0,1	0,0	0,2	1,3	0,1	03
2,5	97,5	45,8	37,3	4,8	3,2	1,9	2,2	2,7	0,6	0,2	0,0	0,3	1,0	0,1	04
1,6	98,4	47,8	28,3	6,0	8,5	2,5	2,2	3,0	0,4	0,2	0,0	0,2	0,9	0,1	05
1,8	98,2	46,2	33,3	5,6	6,0	1,9	1,7	2,9	0,6	0,2	0,1	0,1	1,3	0,1	06
1,5	98,5	42,3	36,4	6,5	6,7	2,2	1,4	2,4	0,6	0,3	0,0	0,2	0,9	0,1	07
1,6	98,4	44,8	37,0	5,6	4,1	1,5	1,3	3,9	0,6	0,2	0,1	0,1	0,9	0,0	08
2,1	97,9	48,0	33,2	4,8	3,7	2,2	2,2	3,6	0,6	0,1	0,0	0,2	1,2	0,1	09
1,5	98,5	36,0	45,6	7,6	4,1	1,8	0,9	2,0	0,6	0,2	0,0	0,3	0,7	0,2	10
1,7	98,3	43,8	34,5	6,2	7,3	2,1	1,6	2,5	0,5	0,2	0,0	0,2	0,9	0,1	HL
1,9	98,1	46,5	32,8	5,5	6,1	2,0	1,9	2,9	0,5	0,2	0,0	0,2	1,2	0,1	35
1,6	98,4	42,4	37,5	6,3	5,4	2,1	1,5	2,7	0,6	0,2	0,0	0,2	0,9	0,1	36
1,5	98,5	43,2	32,2	6,5	10,7	2,3	1,5	2,1	0,5	0,1	0,0	0,1	0,7	0,1	37



Landtagswahl 2005

Die Wahl zum Schleswig-Holsteinischen
Landtag am 20. Februar 2005
in der Hansestadt Lübeck

Endgültiges Ergebnis für die
Wahlkreis 35 - 37



Impressum

Herausgeber: Hansestadt Lübeck - Der Bürgermeister
Bereich Statistik und Wahlen
23539 Lübeck

Titelblatt,
Bearbeitung: Gerhard Bender

Auskünfte Margret Rehbock, (0451) - 122-1267
Lars Boller, (0451) - 122-1240

Druck: Zentrale Vervielfältigungsstelle der Hansestadt Lübeck

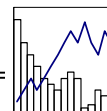
Papier: 100 % Altpapier, chlorfrei gebleicht

Auflage: 40

Internet: www.luebeck.de

Nachdruck (auch auszugsweise) nur mit Quellenangabe

Veröffentlichungsverzeichnis - Statistik



Stand 21.03.2005

Leistung	Art	Kurzbeschreibung	Erscheinungsweise	Preis
Statistisches Jahrbuch				
<input type="checkbox"/>	Heft	Standardwerk, kompakte Informationen auf ca. 180 Seiten, von Wetterdaten über Bevölkerung bis zu Wahlergebnissen	seit 1993, jährlich im Juni	12,00 €
<input type="checkbox"/>	Diskette	Acrobat Reader Datei, PDF-Format	seit 1994, jährlich im Juni	12,00 €
Einzelne Tabellen				
<input type="checkbox"/>	Diskette	EXCEL		0,80 €
<input type="checkbox"/>	Papier	je DIN A 4 Kopie		0,80 €
Hafen- und Binnenschifffahrt				
<input type="checkbox"/>	Hafenstatistik	16/30 Seiten See- und Fährverkehr	monatlich/jährlich	0,00 €
<input type="checkbox"/>	Binnenschifffahrtsstatistik	2/8 Seiten Elbe-Lübeck-Kanal	monatlich/jährlich	0,00 €
Karten zur Gebietsgliederung				
<input type="checkbox"/>	Stadtteile, Stadtbezirke	Blatt DIN A 4 Übersichtskarte	jährlich	1,00 €
<input type="checkbox"/>	Statistische Bezirke	610 x 630 mm Maßstab 1 : 50 000	jährlich	12,00 €
<input type="checkbox"/>	Baublöcke	910 x 950 mm Maßstab 1 : 28 000	jährlich	45,00 €
Straßenverzeichnisse				
<input type="checkbox"/>	Straßenverzeichnis	Diskette EXCEL-97-Pivot-Tabelle Gebietsgliederung jeweils zum 31.12. Sortier- und Auswahlfunktionen		15,00 €
Kleinräumige Bevölkerungszahlen				
<input type="checkbox"/>	Einw. nach 35 Stadtbezirken und 13 Altersgruppen	Diskette EXCEL-97-Pivot-Tabelle, mit zwei statistischen Übersichtskarten	seit 1996 jährlich	15,00 €
<input type="checkbox"/>	Einw. nach 156 statist. Bezirken und 13 Altersgruppen	Diskette EXCEL-97-Pivot-Tabelle, mit zwei statistischen Übersichtskarten	seit 1996 jährlich	25,00 €
<input type="checkbox"/>	Einw. nach 35 Stadtbezirken und 100 Altersjahrgängen	Diskette EXCEL-97-Pivot-Tabelle	seit 1996 jährlich	25,00 €
<input type="checkbox"/>	Einw. nach Straßen	Diskette EXCEL-Pivot-Tabelle	seit 2001 jährlich	15,00 €
<input type="checkbox"/>	Einw. nach Postleitzahlgebieten	Diskette EXCEL-Pivot-Tabelle	seit 1997 jährlich	15,00 €
Wahlergebnisse				
<input type="checkbox"/>	Europawahl	Heft Ergebnisse nach Wahlbezirken,	nach der Wahl	5,00 €
<input type="checkbox"/>	Bundestagswahl	Heft Wahlkreisen der Hansestadt Lübeck,		6,00 €
<input type="checkbox"/>	Landtagswahl	Heft repräsentative Wahlstatistik,		6,00 €
<input type="checkbox"/>	Kommunalwahl	Heft Zeitreihen, z.T. mit Karten		6,00 €
<input type="checkbox"/>	Bürgermeisterdirektwahl	Heft Wahlergebnis nach Wahlbezirken		6,00 €
Sonderveröffentlichungen				
<input type="checkbox"/>	Stadtteilprofile	Heft Demographische, ökon. und soziale Daten nach Stadtteilen	1992, 1997 (vergriffen)	12,00 €
<input type="checkbox"/>	Bevölkerungsprognosen	Heft Bevölkerungsprognose	1993, 1995, 2000	12,00 €
<input type="checkbox"/>	Einwohner und Haushalte	Heft Die Generierung von Haushaltsdaten aus dem Einwohnermelderegister	2002 (vergriffen)	12,00 €

Im Internet

- www.luebeck.de/stadt_politik/statistik/index.html Basiszahlen, Kontakt, Links

Hansestadt Lübeck
Bereich Statistik u. Wähler
Kronsforder Allee 2-€
23560 Lübeck

Tel. (0451) 122-1243/1267
Fax: (0451) 122-1237
e-mail: statistik@luebeck.de